

ВНИМАНИЕ!

Не применяйте камни неизвестного происхождения! Они могут содержать сернистые соединения и радионуклиды, которые делают их непригодными и даже опасными для использования в бане.

В случае двухсекционного варианта исполнения Устройства порядок сборки аналогичен описанному выше.

В целях удобства подключения и эксплуатации блоки ТЭНов установлены в печь независимо друг от друга и могут обслуживаться отдельно. Все работы с ними производятся без демонтажа ЭНУ. Для извлечения одной из секций из ЭНУ для осмотра или ремонта ТЭНов, установленных на ней, необходимо демонтировать декоративную рамку в порядке, обратном установке, и снять элементы центральной облицовки непосредственно перед секцией. Конструкция блоков позволяет извлекать и устанавливать блоки с любой стороны Устройства, удобной для Потребителя.

Приложение 3

Инструкция по установке воздушного диффузора.

Перед заполнением Устройства камнями (ядрами) в целях предотвращения образования «каменной пробки» и возникновения критически высокой температуры под решеткой в зоне установки ТЭНов, вызывающей выход Устройства из строя, требуется установка воздушных диффузоров, далее по тексту - ВД. ВД представляет собой конструкцию из нержавеющей стали, которая устанавливается на решетку отделения для камней (ядер) до заполнения его камнями (ядрами). ВД устанавливается на решетку сверху, для установки необходимо совместить пазы, прорезанные в нижней части, с ячейками решетки отделения для заполнения камнями (рис. 3). Варианты возможных комплектаций печей воздушными диффузорами – представлены на схемах 1-3.

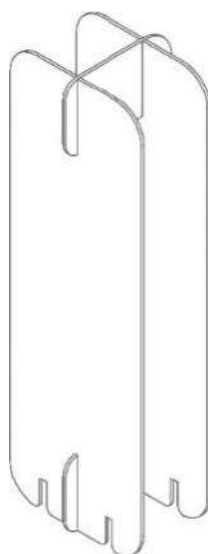


Рисунок 3. Воздушный диффузор.

Схемы возможных максимальных комплектаций печей.

Ж/А – Жароаккумулятор;
ПШ -Паровой шунгит (фитозапарник);
ВД – Воздушный диффузор.

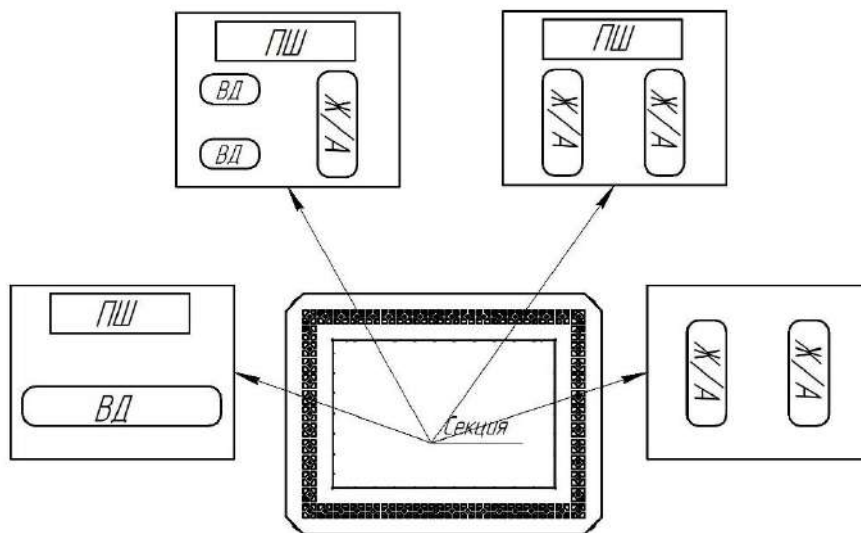


Схема 1. Премьера Профи в односекционном исполнении.

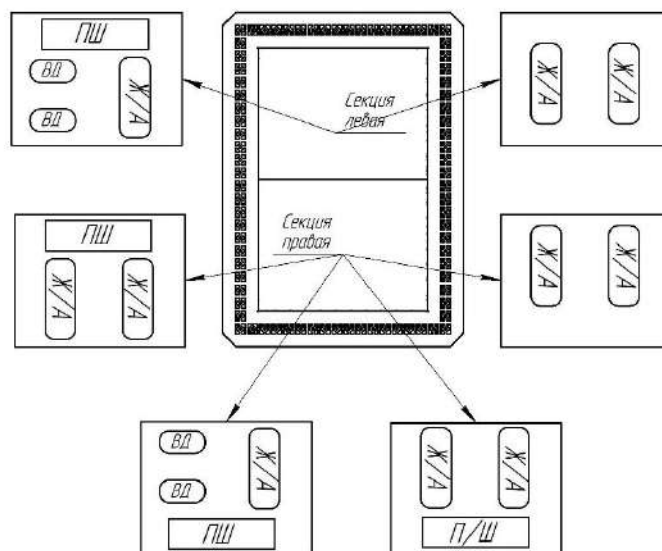


Схема 2. Премьера Профи в 2-х секционном исполнении.

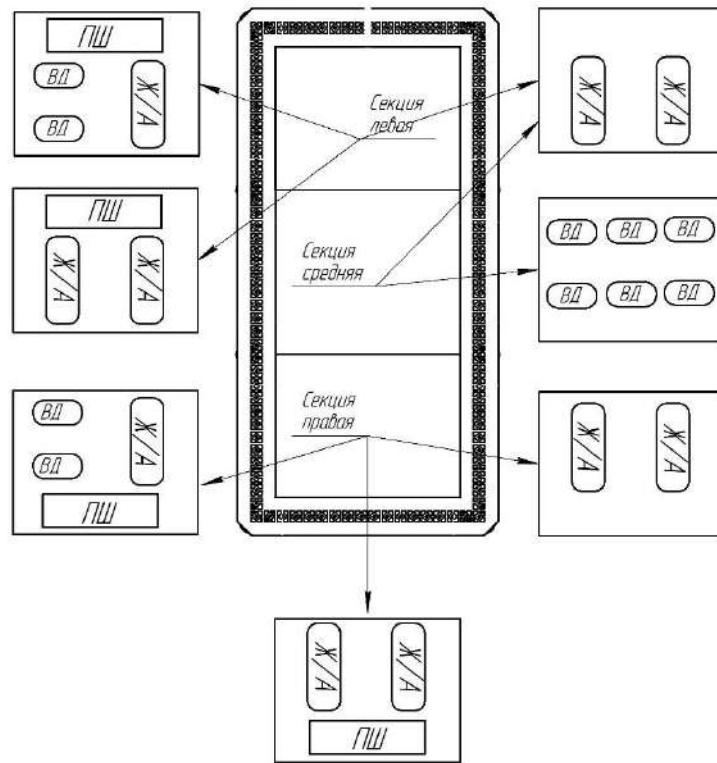


Схема 3. Премьера Профи в 3-х секционном исполнении.