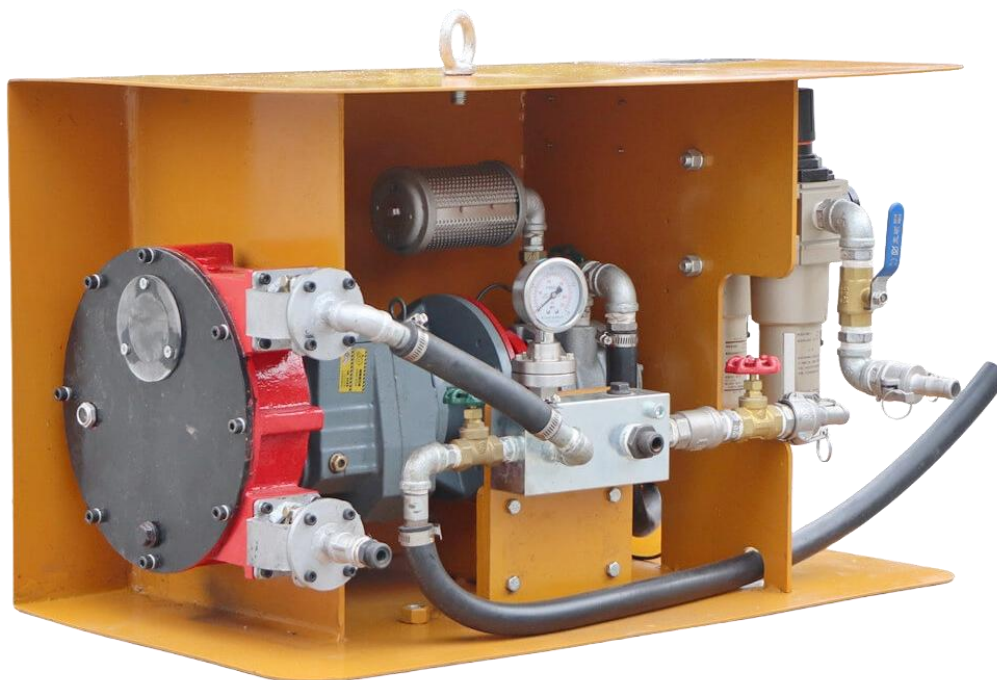


# ТЕХНИЧЕСКИЙ ПАСПОРТ

**Наименование изделия:** Дозирующая установка для жидких добавок в торкретбетон LDUH15A-A.

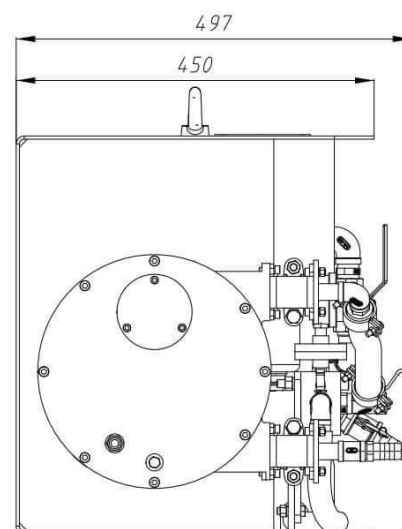
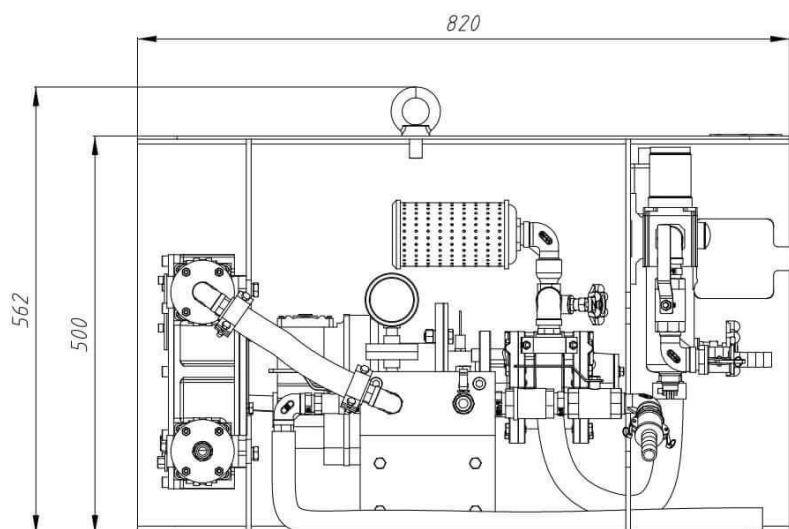


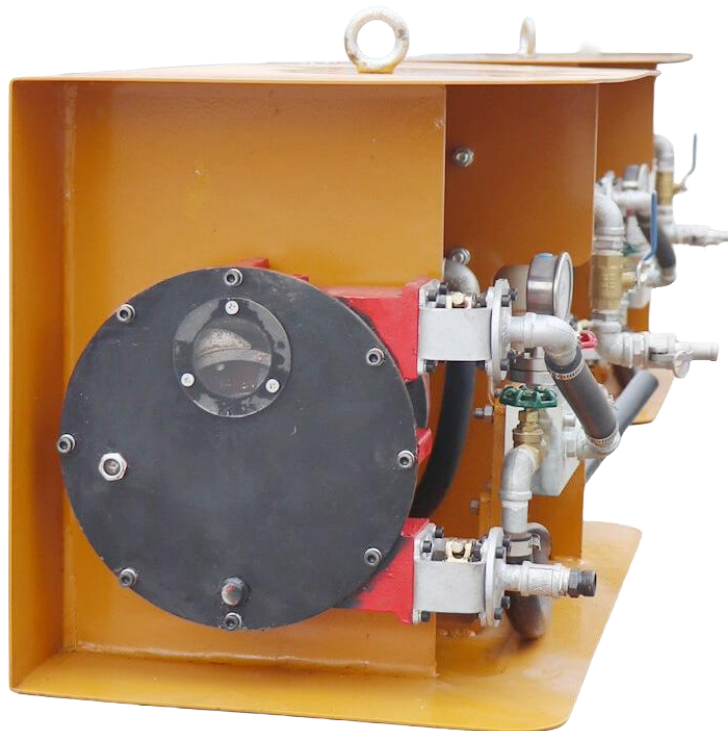
## Назначение:

Установка предназначена для точного дозирования жидких химических добавок при торкретировании и набрызг-бетонировании. Оборудование обеспечивает автоматическое регулирование подачи добавки в соответствии с текущими требованиями бетонной смеси, повышая качество нанесения и эффективность работ.

## Область применения:

- тоннелестроение;
- укрепление и стабилизация склонов;
- горные и подземные работы;
- ремонт и восстановление бетонных и железобетонных конструкций;
- строительство и ремонт гидротехнических сооружений;
- устройство фундаментов и подпорных стен;
- сейсмическое усиление зданий и сооружений.





### **Принцип работы:**

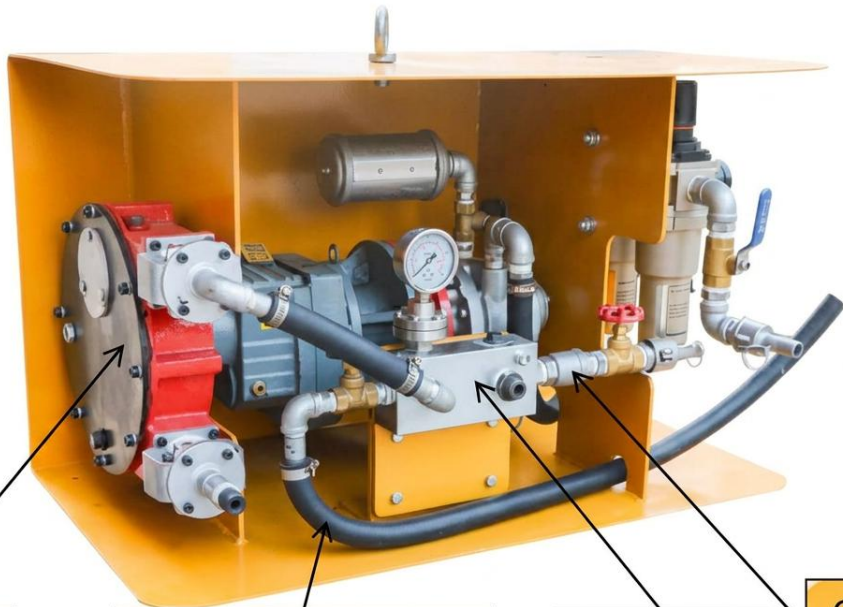
Жидкая добавка подается из емкости через всасывающий шланг в насосный узел. После подключения шлангов воды и воздуха установка запускается, а требуемый расход регулируется воздушным клапаном. Конструкция предусматривает точное дозирование и визуальный контроль давления.

### **Основные преимущества:**

- точное дозирование добавки;
- подходит для сухого и мокрого торкретирования;
- пневматический привод;
- устойчивость к работе всухую;
- низкий расход материала и минимальный отскок;
- простота эксплуатации и обслуживания;
- мобильная, компактная конструкция;
- наличие обратного клапана для защиты от обратного потока.

### **Конструктивные особенности:**

- прямой привод от пневмодвигателя;
- бесступенчатая регулировка дозировки;
- манометры для контроля давления;
- быстроразъемные соединения;
- шланговый насосный узел;
- высокая надежность при эксплуатации на строительных площадках.



Шланговый насос

Патрубок сброса отходов

Распределитель

Обратный клапан



Датчик скорости

Таблица сравнения скорости и производительности

Пневмодвигатель

Блок измерения скорости

Воздушный блок



## Технические характеристики

Параметр	Значение
Модель	LDUH15A-A
Производительность насоса	100–600 л/ч
Мощность пневмодвигателя	4 кВт
Внутренний диаметр шланга	16 мм
Давление воздуха	7 бар
Расход воздуха	3 м <sup>3</sup> /мин
Соединение воздух/вода	Быстроразъемное соединение 3/4"
Давление подачи воды	мин. 4 бар, макс. 8.5 бар
Габаритные размеры	820 × 497 × 500 мм
Масса	160 кг

**Дозирующая установка LDUH15A-A для жидких добавок в торкретбетон** — компактное и надежное оборудование для точного дозирования химических добавок при сухом и мокром торкретировании. Установка оснащена пневматическим приводом мощностью 4 кВт, обеспечивает производительность от 100 до 600 л/ч и позволяет плавно регулировать подачу добавки в зависимости от условий работы. Благодаря устойчивости к работе всухую, наличию обратного клапана и простоте обслуживания оборудование подходит для применения в тоннелестроении, горных работах, ремонте бетонных конструкций, укреплении склонов и строительстве гидротехнических сооружений.

