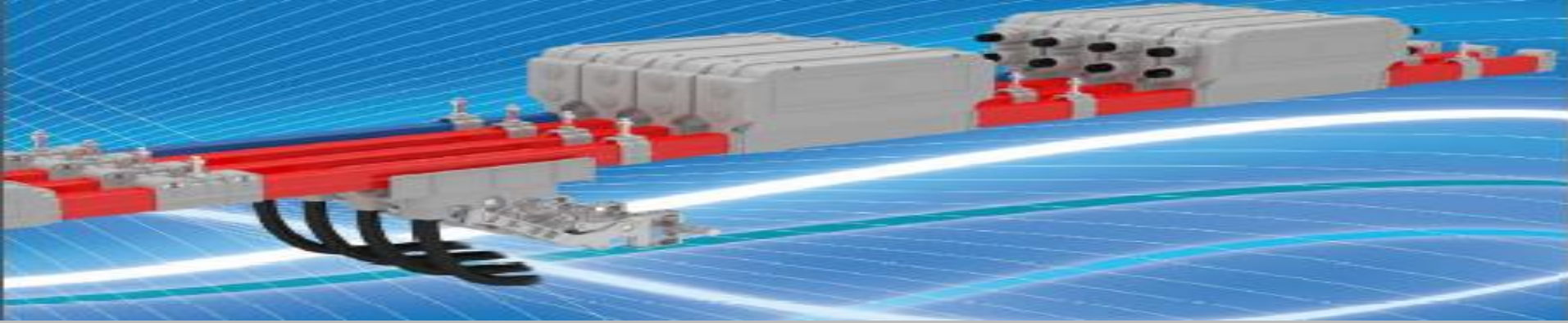


EAE

ELEKTRİK

E-LINE URC

- Hareketli Busbar Sistemleri
- Akım kapasiteleri: Alüminyum iletkeni URC-A (500A, 800A, 1000A)
Bakır iletkeni URC-C (250A, 400A)
Galvaniz Sac iletkeni URC-S (90A, 120A, 140A)



www.eae.com.tr

E-Line URC - Передвижные системы шинопроводов

- ▶▶ URC-A 500A, 800A, 1000A
- ▶▶ URC-C 250A, 400A
- ▶▶ URC-S 90A, 120A, 140A
- ▶▶ Подходят для использования в тяжелых промышленных условиях
- ▶▶ Каждый проводник находится в отдельном канале корпуса



преимущества системы шинопроводов URC

- Легкость монтажа и обслуживания;
- Возможность использования как внутри, так и снаружи помещений;
- Является системой, которая полностью устраняет все отрицательные стороны классической катушечной кабельной системы;
- Рабочая скорость: максимум 200м/мин;
- Благодаря изоляции проводников обеспечен максимальный уровень безопасности персонала.



Преимущества системы шинопроводов URC

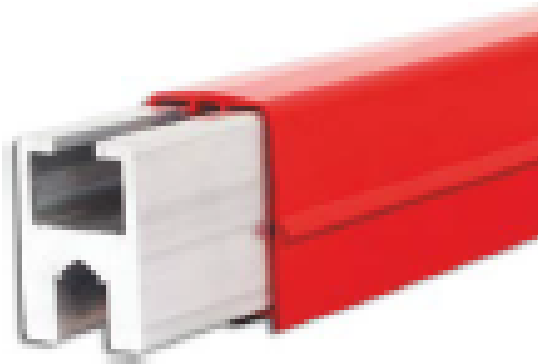
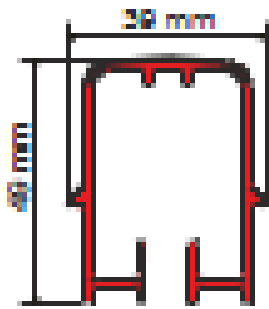
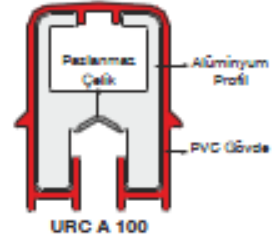
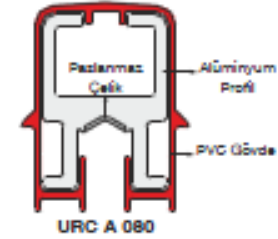
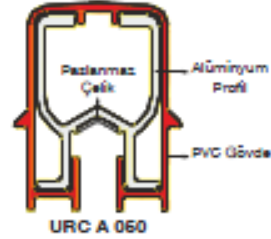
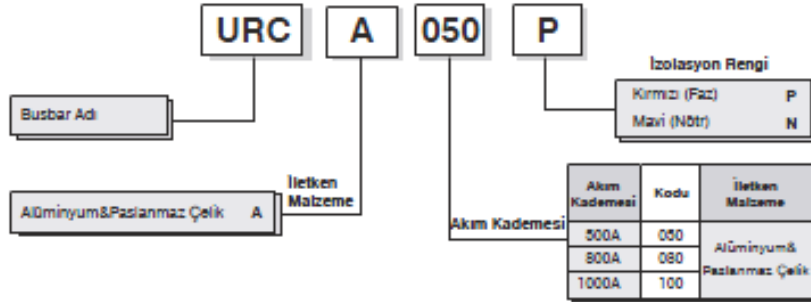
- В вариантах с высоким током, благодаря гнездам из нержавеющей стали обеспечена долговечность системы;
- Для серийных систем, работающих на одной оси, достаточно сооружение одной линии;
- В зависимости от потребности, система может использоваться как в вертикальном, так и в горизонтальном виде;
- Класс защиты IP23;
- Класс огнестойкости: Класс В1 по DIN 4102 и UL94.



Сфера применения шинопроводов URC

- Портовые, строительные и промышленные краны
- Системы складирования AS/RS
- Системы передвижных игровых парков
- Подвижные системы дверей и потолков
- Монтажные и тестовые линии
- Монорельсовые системы
- Лифтовые системы

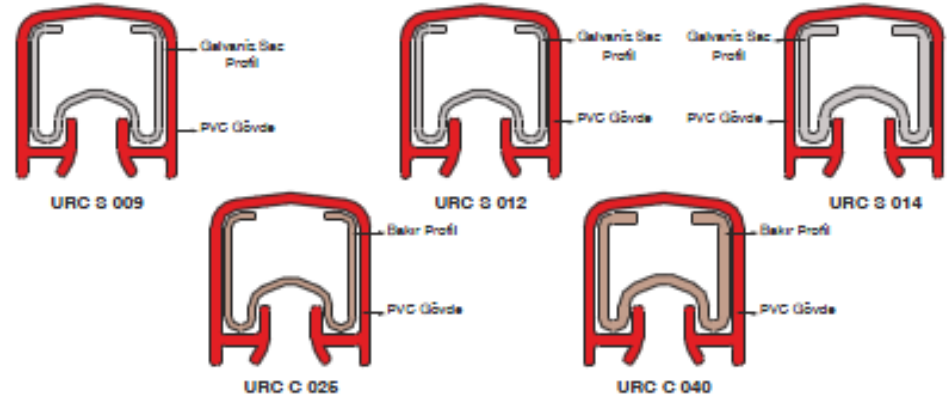
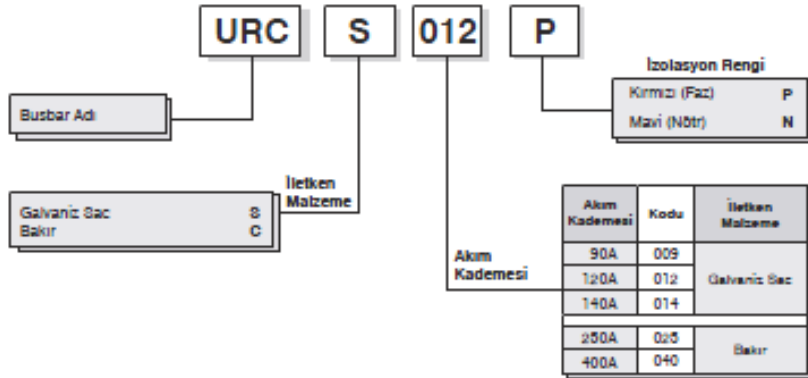
►► Уровни тока E-Line URC-A



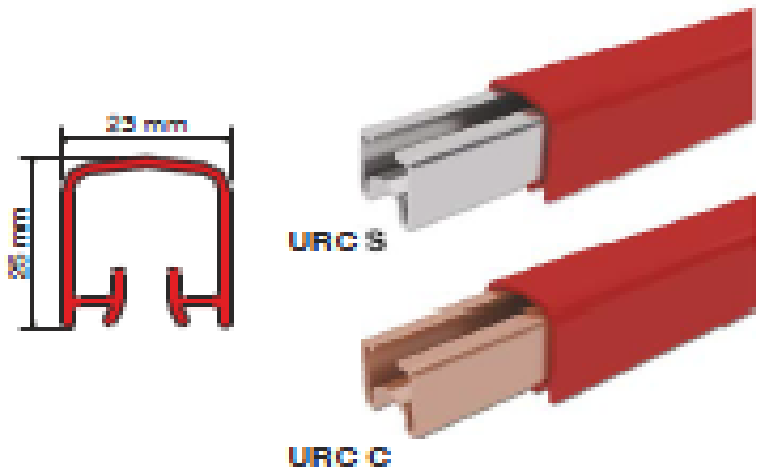
	Kesit Alanı	Ağırlık	Akım (Sürekli)
URC A 050	275mm ²	1,15kg/m	500A
URC A 080	460mm ²	1,70kg/m	800A
URC A 100	600mm ²	2,05kg/m	1000A

Стандартная длина 6 м.

Уровни тока E-Line URC-C/S



	Kesit Alanı	Ağırlık	Akım (Sürekli)
URC S 009	53mm ²	0,47kg/m	90A
URC S 012	64mm ²	0,50kg/m	120A
URC S 014	96mm ²	0,76kg/m	140A
URC C 025	64mm ²	0,57kg/m	250A
URC C 040	96mm ²	0,86kg/m	400A

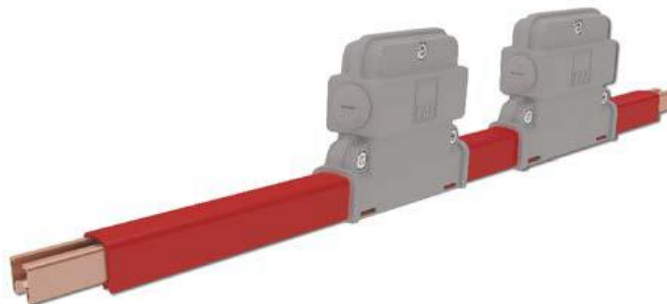


Стандартная длина 4 м.

▶▶ Модули и элементы E-Line URC-C/S



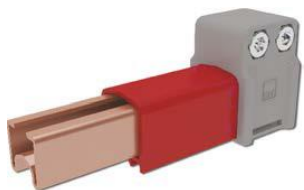
Токоприемная тележка



Расширительный модуль



Блок питания



Конечный элемент



Стыковочный блок

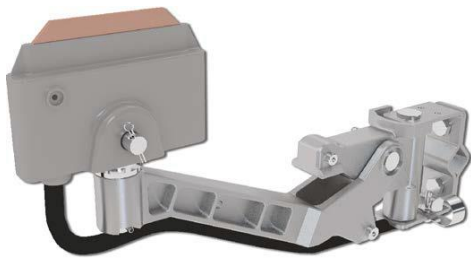


Скользящая подвеска



Фиксирующий элемент

▶▶ Модули и элементы E-Line URC-A



Токоприемная тележка



Расширительный модуль



Блок питания



Конечный элемент



Стыковочный блок



Скользящая подвеска



Фиксирующий элемент



E L E K T R İ K

Спасибо за внимание.

www.eae.com.tr

Троллейные шинопроводы E-Line URC