



## Конференц-системы Televic



**televic**  
conference



### Применение оборудования

#### Conférence Televis:

- Переговорные и конференц-залы
- Аудитории и актовые залы
- Городские собрания
- Национальные и региональные парламенты
- Международные учреждения
- Арендные приложения


# Televic Conference Модельный ряд...

Коммерческие организации, оснащающие переговорную конференц-системой начального уровня, арендные компании, которые предпочтут простую в установке беспроводную конференц-систему, международные организации, использующие только передовые решения, - любой заказчик найдет в модельном ряду Televic необходимое решение.

Линейка оборудования для конференций Televic основана на уникальном подходе единого семейства. Конференц-системы с врезными, настольными и беспроводными микрофонными пультами могут легко объединяться в рамках единой инсталляции, обеспечивая решение, основанное на конкретных задачах заказчика. Обратная совместимость позволяет заказчику дооснащать залы, используя имеющееся оборудование.

Концепция единого семейства гарантирует, что технологии, разработанные для high-end решений, используемых крупнейшими организациями по всему миру, применены во всех сегментах линейки оборудования. Даже в оборудовании начального уровня Televic задействованы технологии, работающие в самых сложных конференц-приложениях.



A row of five black Televic Confidea microphones is shown on a light-colored conference table. The microphones are arranged in a perspective line, receding into the background. Each microphone has a black gooseneck and a black foam windscreen with a red stripe. The base of the microphones is a grey, wedge-shaped control unit with a speaker grille. The background is a blurred office setting with a window and a person's hand holding a pen.

Серия Televic Confidea®:  
Линейка настольных микрофонных пультов,  
доступных как в проводной, так и в  
беспроводной версии

- Выбор из проводных и беспроводных пультов
- Подходящая модель для любой задачи
- Простота использования
- Быстрая установка и отключение
- Простое управление батареями
- Устойчивая и надежная беспроводная связь

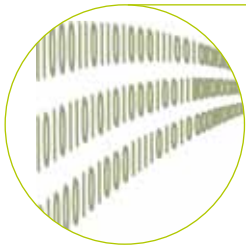
# Серия Confidea®

## Настольные решения для конференц-залов



### Проводные и беспроводные возможности

Конференц-системы серии Confidea доступны в проводной и беспроводной версии. Любая проводная конференц-система Televis получает возможность работать с беспроводными пультами при добавлении беспроводной конференц-точки доступа WCAP. Для беспроводных дискуссионных систем и систем с голосованием центральный блок не требуется: конференц-точка доступа WCAP берет на себя функции центрального блока системы, делая установку простой и быстрой. Балансные аудио вход и выход, имеющиеся на конференц-точке доступа, а также функция микс-минус позволяют подключать внешние системы озвучивания без использования центрального блока конференц-системы.



### Защищенность и надежность

Информационный обмен между оборудованием беспроводной конференц-системы защищен двойным механизмом. Собственный протокол передачи данных Televis делает невозможным подключение к системе обычного радио оборудования. Кроме того, специальные алгоритмы передачи данных и листы доступа, позволяющие отслеживать подключенное оборудование, минимизируют риск прослушивания в случаях, когда требуется конфиденциальность. Система также позволяет создать до 15 пользовательских ключей для еще большей конфиденциальности встреч.



### Синхронный перевод

Конференц-система Confidea – наиболее универсальная среди беспроводных систем. Помимо стандартных дискуссионных функций, она также предоставляет опции голосования и синхронного перевода. До 16 языков могут использоваться в беспроводной системе Confidea и до 58 в проводном варианте.



### Стандартное и расширенное голосование.

Конференц-системы Confidea позволяют проводить стандартное голосование с использованием трех кнопок в минимальной конфигурации и расширенное голосование с использованием пяти кнопок в полноценной конфигурации с центральным блоком и дополнительным программным обеспечением. В последнем случае также доступны опции управления планом голосований, экспорта результатов голосования и т.п. В стандартной установке результаты голосования выводятся на OLED дисплеи микрофонных пультов.



### Все просто

На информационном OLED дисплее, имеющем функцию автоматической подстройки яркости, постоянно видна информация о номере выбранного канала синхронного перевода и громкости наушников. Для простоты использования может быть добавлен международный ISO код языка к номеру канала перевода, чтобы пользователь понимал, какой конкретно язык выбран.

# Проводные и беспроводные пульты Confidea®



## Дискуссионные проводные и беспроводные пульты

Confidea (L-) DD – микрофонный пульт для индивидуального использования



- Кнопка включения микрофона
- Действительно высококачественный громкоговоритель
- Два разъема для подключения наушников с единым регулятором громкости
- Версия пульта председателя (L-)CD имеет кнопки приоритета и «следующий»

Confidea (L-) D2D – микрофонный пульт для двух делегатов



- Кнопка включения микрофона
- Действительно высококачественный громкоговоритель
- Два разъема для подключения наушников с независимыми регуляторами громкости

## Синхронный перевод

Confidea (L-) DI – микрофонный пульт с селектором каналов



- Кнопка включения микрофона
- Действительно высококачественный громкоговоритель
- Селектор каналов синхронного перевода
- Два разъема для подключения наушников
- Один информационный OLED дисплей
- Версия пульта председателя (L-)CI имеет кнопки приоритета и «следующий»

Confidea (L-) D2I – микрофонный пульт с селектором каналов для двух участников



- Кнопка включения микрофона
- Действительно высококачественный громкоговоритель
- Два селектора каналов синхронного перевода
- Два разъема для подключения наушников с отдельными регуляторами громкости
- Два информационных OLED дисплея

## Голосование

Confidea (L-) DV – микрофонный пульт с функцией голосования для индивидуального использования



- Кнопка включения микрофона
- Действительно высококачественный громкоговоритель
- Три кнопки для голосования
- Два разъема для подключения наушников с единым регулятором громкости
- Один информационный OLED дисплей
- Версия пульта председателя (L-)CV имеет кнопки приоритета и «следующий»
- Председатель может инициировать голосование со своего микрофонного пульта
- На пульте председателя два информационных OLED дисплея

## Полнофункциональные

Confidea (L-) DIV – микрофонный пульт с голосованием и синхронным переводом



- Кнопка включения микрофона
- Действительно высококачественный громкоговоритель
- Селектор каналов синхронного перевода
- Два разъема для подключения наушников с единым регулятором громкости
- Пять кнопок для голосования
- Один информационный OLED дисплей
- Версия пульта председателя (L-)CIV имеет кнопки приоритета и «следующий»

## Точка доступа

Конференц-точка доступа является центральным звеном беспроводной конференц-системы Confidea. Она может использоваться самостоятельно для небольших дискуссионных систем или совместно с центральными блоками конференц-систем Televic серии 2500 и 5500 для построения больших инсталляций с возможностями голосования и синхронного перевода.

Благодаря встроенному в конференц-точку доступа веб-серверу и интегрированному сетевому порту, все настройки системы осуществляются через стандартный интернет-браузер.

Аудио вход/выход с функцией N-1 позволяет подключать к системе внешние аудио источники и потребители без необходимости использования дополнительного центрального блока.



## Аккумулятор



- Использование в качестве батареи литий-ионного аккумулятора гарантирует долгое использование без присущего другим типам аккумуляторов ухудшения свойств. Аккумуляторная батарея не имеет эффекта памяти, а микропроцессорное управление зарядом позволяет заряжать аккумуляторы без необходимости их полностью разряжать.
- В течение хода мероприятия оператор имеет возможность отслеживать состояние заряда каждого аккумулятора через стандартный веб-браузер.
- Наличие на корпусе аккумулятора кнопки и ЖК индикатора позволяет проверить состояние заряда, не подключая аккумулятор к микрофонному пульту.



Серия врезных микрофонных пультов Televis  
Линейка врезных решений,  
предлагающая:

- Выбор из модульных или полнофункциональных пультов
- Простую инсталляцию
- Долговечность
- Универсальность и надежность
- Достойное исполнение





# Встраиваемые в мебель пульта



## Модульные микрофонные пульта серии 5500

Линейка врезных микрофонных пультов серии 5500 включает набор модулей, реализующих конфигурации, необходимые именно для Вашей инсталляции. Наборные модули обеспечивают возможность использования фиксированных или отключаемых микрофонов, громкоговорителей, селекторов каналов синхронного перевода, а также различных панелей голосования. Любые модули могут комбинироваться для создания расположения, которое обеспечит необходимые функции и подойдет к мебели.

Электроника серии 5500 может быть также использована для создания специальных заказных панелей, которые подойдут для самых требовательных заказчиков.



## Полнофункциональные микрофонные пульта серии 2500

Полнофункциональные панели серии 2500 обеспечивают различные функции, собранные на едином пульте. Модельный ряд включает пульта, реализующие различные технические и функциональные требования. В линейку входят модели как со стандартной функциональностью дискуссионного пульта: микрофон на гусиной шее, кнопка и громкоговоритель, - так и расширенные возможности, включая селектор каналов синхронного перевода, голосование и считыватель идентификационных карт.



## Простая инсталляция

Врезные микрофонные пульта подключаются стандартными кабелями типа витая пара с разъемами RJ45. Эта зарекомендовавшая себя технология широко распространена, что делает инсталляцию существенно проще, быстрее и дешевле, чем при использовании специальных кабелей и разъемов.



## Идентификация

Идентификация в реальном времени с использованием ID карт позволяет автоматизировать ряд функций системы: получать имена делегатов, авторизовать делегатов на голосование, получать результаты голосования и многие другие функции.

# Полнофункциональные врезные микрофонные пульта.

Врезные пульта со встроенной электроникой

- Простая и быстрая установка
- Подключение в цепочку
- Износостойкая металлическая передняя панель
- Полнодиапазонный действительно высококачественный громкоговоритель
- Защита от наводок мобильных телефонов
- Совместимость с микрофонными пультами серии Confidea

FD/M



Врезной микрофонный пульт для дискуссионных систем. Включает врезную панель с необходимой для работы в системе электроникой, микрофон на гусиной шее, громкоговоритель, разъем для подключения наушников и регулятор громкости.

FD/MV5B



Врезной микрофонный пульт, аналогичный FD/M, включающий также 5 кнопок для голосования и считыватель идентификационных карт.

FD/MV5CS



Врезной микрофонный пульт, аналогичный FD/M, включающий также 5 кнопок для голосования и селектор каналов синхронного перевода.

FD/MV5BCS



Полнофункциональный врезной микрофонный пульт, аналогичный FD/M, включающий также 5 кнопок для голосования, считыватель идентификационных карт и селектор каналов синхронного перевода.

# Модульные микрофонные пульта

## Конфигурируемые строительные блоки

- Гибкая конфигурация
- До четырех делегатских устройств подключается к одному интерфейсу
- Износостойкая металлическая передняя панель
- Защита от наводок мобильных телефонов
- Возможность создания заказных моделей и конфигураций
- Совместимость с микрофонными пультами серии Confidea

DML5500



DML 5500 – это микрофонная панель, доступная как с уже установленным микрофоном на гусиной шее, так и с профессиональным разъемом XLR. Панель имеет кнопку включения микрофона, дополняемую кнопкой приоритета для пульта председателя. Светящееся кольцо на микрофоне обеспечивает индикацию включения.

LS5500



LS5500 – действительно высококачественный громкоговоритель с широким частотным диапазоном, обеспечивающий ровное звуковое поле в зоне прослушивания для максимальной разборчивости. Металлическая сетка защищает драйвер. Панель также доступна в узкой версии для инсталляций с ограниченным свободным местом в мебели.

ODCSA5500



ODCSA 5500 - селектор каналов синхронного перевода с современным информационным OLED дисплеем, обеспечивающим отображение номера и названия канала перевода и уровня громкости. Вертикальный дизайн особенно подходит для установки в подлокотники кресел.

Панели голосования



В зависимости от задач, могут использоваться трех или пятикнопочные панели голосования. Управление ходом голосования и регистрация участников существенно упрощаются при использовании панелей со считывателем идентификационных карт и соответствующего ПО голосования.

ODCSL5500



Панель ODCSL5500 имеет горизонтальный формат, который оптимален для врезных инсталляций совместно с другими модулями в рамках задач с синхронным переводом. Панель имеет селектор каналов, разъем для подключения наушников, регулятор громкости и OLED дисплей с информацией о номере и названии канала синхронного перевода.



# Заказные конференц-решения

Когда Ваши пожелания выходят за рамки заводских комплектаций, Televic может предложить специально разрабатываемые заказные решения, подходящие именно Вам. Имея проектно-ориентированное прошлое, Televic имеет обширный опыт для реализации специфичных задач, даже если заказываемая партия невелика. Будь то заказные панели, электроника или специальное программное обеспечение, Televic имеет и опыт, и производственные возможности для реализации Ваших задач.



## Заказные панели

Когда Ваша инсталляция имеет специфичные требования с точки зрения архитектуры, дизайна или функциональности, Televic поможет Вам найти решение. Стандартные модули могут комбинироваться в единую делегатскую станцию с цветом по Вашему выбору, дополняться сетевыми разъемами, силовыми розетками и т.п. Также могут применяться специальные материалы, из которых выполняются панели, такие как медь или алюминий.



## Разработка специального ПО

Некоторые задачи требуют нестандартных решений. Televic предлагает разработку специальных программных решений: от адаптации существующих программных модулей до полноценной разработки ПО. Например, могут быть разработаны программные модули голосования, отвечающие требованиям именно Ваших процедур.



## Проектно-ориентированный инжиниринг

Основываясь на проектно-ориентированном подходе, Televic точно знает, как работать со специфичными задачами заказчиков. Команда разработчиков и инженеров Televic поможет Вам определить необходимый уровень адаптации стандартных продуктов для Ваших задач или даже определить новые продукты. Только после того, как дизайн или прототип полностью утвержден и согласован, продукт идет в производство, процесс которого внимательно отслеживается теми же специалистами, с которыми Вы работали с самого начала.



## Производство заказных систем

Помимо заводских производственных линий, предназначенных для серийного производства, на Televic также имеется сборочная линия для небольших количеств заказных устройств. Она находится неподалеку от исследовательского центра Televic в Бельгии, что гарантирует максимальное взаимодействие между разработчиками и производством. Это не только снижает время производства, но и позволяет руководителю проекта быть уверенным, что устройства выполнены в точном соответствии с техническим заданием.

# Мы оправдываем Ваши ожидания

Televis – производитель, который постоянно повышает ценность продуктов через дифференциацию и взгляд в будущее. Все новые разработки базируются на желании предоставить нашим заказчикам решения, отвечающие как сегодняшним требованиям, так и вызовам будущего.

## Несколько примеров, подтверждающих эти амбиции:

- Когда в 2003 году Европейские политические организации заказали систему, поддерживающую 32 языка синхронного перевода, Televis разработал решение на 58 языков. 2010 год показывает реальную необходимость в 40 языках, что по-прежнему поддерживается установленной ранее системой.
- Беспроводная конференц-система Confidea® была спроектирована для работы в частотных диапазонах 2.4 ГГц и 5ГГц. Общепринятый диапазон 2.4ГГц вскоре будет переполнен в результате интерференции WiFi сетей, USB, ZigBee и многих других приложений, так что Confidea® на сегодняшний день является единственным решением, гарантирующим эффективную работу в будущем.
- Все новое центральное оборудование Televis работает по протоколу TCP/IP. Это дает операторам и техническим специалистам полноценный контроль (настройка, конфигурация, управление ходом мероприятий) над конференц-системой Televis из любого места, где есть доступ в локальную сеть. Обновление программного обеспечения также может делаться централизованно и просто. Более того, эта же концепция позволяет объединять до 80 независимых конференц-систем и кабин синхронного перевода. Это требует лишь несколько дополнительных устройств в центральной аппаратной и ни одного устройства в залах.



## Специальные решения



*Блок подключения журналистов.  
Европейский суд.*

Иногда стандартных решений конференц-систем Televis или других производителей бывает просто недостаточно для реализации конкретных задач инсталляции. Возможности по модификации существующих аппаратных решений и расширению функциональности являются одним из ключевых факторов успеха компании Televis в реализации специальных решений в европейских политических организациях.

Одним из таких примеров является модуль подключения журналистов. На рисунке показана интегрированная панель подключения, выполненная на базе селекторов каналов Televis с OLED дисплеями с модифицированным блоком выходов. Вместо разъема подключения наушников селектор каналов выполнен с балансным выходом на профессиональном разъеме XLR. Реализованный как единая панель подключений, модуль с 12 селекторами установлен в лючке в полу и используется для мероприятий, где требуется профессиональная запись. Любой журналист может подключить записывающее оборудование и выбрать язык, на котором будет осуществляться запись.

Использование стандартных модулей Televis также позволяет реализовать нестандартные решения. Тесное сотрудничество с производителями кресел и мебели на ранних стадиях проекта позволяет не только обеспечить необходимый функционал, но и получить соответствующий задумке архитектора дизайн конференц-зала. В некоторых случаях небольшие адаптации серийно выпускаемой мебели позволяют интегрировать стандартные врезные модули Televis и получить наилучшее решение для заказчика.

## Интеграция в кресла и подлокотники

Установка конференц-оборудования в подлокотники кресел, как правило, несет с собой стандартный набор проблем, связанных с необходимостью установки модулей в узком пространстве, недостаточностью места под креслом для установки интерфейсных модулей и требованиями использования нестандартных подлокотников. Универсальный интерфейс подключений Televis принимает этот вызов.

Универсальный интерфейс – это очень маленький блок, который может быть спрятан внутри кресла, обеспечивающий полную функциональность. Размеры интерфейса позволяют больше не прятать оборудование под креслом. Все интерфейсы подключаются в цепочку, минимизируя кабельные линии, идущие между креслами.

На интерфейсе расположен ряд разъемов, позволяющих подключить необходимые кнопки. Это позволяет разработать кнопочную панель, которая будет точно подходить под размеры подлокотника и подключаться к универсальному интерфейсу. В зависимости от задачи на единой кнопочной панели может быть реализована полная функциональность, в т.ч. включение/выключение микрофонов, выбор каналов синхрперевода, голосование и т.п.



*Установка оборудования  
Televis в мебель Figueras*



*Установка оборудования Televis в  
мебель Quinette*







# Оборудование для переводчиков

## Пульт переводчика ID5500



Отвечающий всем международным стандартам в области синхронного перевода, микрофонный пульт переводчика ID5500 выполнен в профессиональном металлическом корпусе. Он обеспечивает интуитивно понятный любому переводчику интерфейс работы и позволяет обслуживать до 58+осевой языков. До 15 пультов может устанавливаться в одной кабине переводчика. Вся необходимая информация отображается на ЖК дисплее пульта.

- Для настольной или полу-встроенной установки
- Отключаемый микрофон со встроенным светящимся кольцом
- Графический ЖК дисплей с подсветкой, 64x240 точек
- Встроенный громкоговоритель с регулятором громкости и селектором каналов
- Регулятор громкости и тембра для наушников
- Пять кнопок для выбора входящих каналов
- Кнопка «Медленнее» для уведомления председателя, что выступающий говорит слишком быстро
- Кнопки выбора канала «В» с красным индикатором занятости канала
- Для работы в системе TCS5500

## Пульт переводчика ID2500



Пульт переводчика ID2500 выполнен в элегантном классическом дизайне Televis. Он подходит для настольной установки и работы в мобильных системах. Пульт обеспечивает интуитивно понятный любому переводчику интерфейс работы и позволяет обслуживать до 28+осевой языков. До 8 пультов может устанавливаться в одной кабине переводчика. Пульт имеет ЖК дисплей для индикации необходимой информации.

- Для настольной установки
- Микрофон со встроенным светящимся кольцом
- Графический ЖК дисплей с подсветкой, 122x32 точек
- Встроенный громкоговоритель с регулятором громкости и селектором каналов
- Регулятор громкости и тембра для наушников
- Кнопки выбора канала «В» с красным индикатором занятости канала
- Для работы в системе TCS2500

## Наушники переводчика TEL10



TEL10 – это профессиональные динамические наушники, разработанные специально для задач синхронного перевода. Эти наушники обеспечивают высокую разборчивость и воспроизведение речи.

- Настраиваемое металлическое оголовье
- Гигиеничные мягкие амбюшюры для комфортной работы
- Минимальное давление на уши для многих часов работы
- Один кабель, не отвлекающий от работы



## Aladdin

Цифровая система синхронного перевода

- Полная совместимость со стандартом IEC 61603-7
- Кристально чистый цифровой звук
- Отображение названия языка
- Широкий угол приема

# ALADDIN

## Цифровая система синхронного перевода

На международных встречах с большим количеством представителей разных стран и национальностей переводчики делают все возможное для того, чтобы донести до слушателей слова докладчика. Очевидно, что эти усилия заслуживают наилучших технологий.

## Совместимость

Aladdin совместим с общепринятым стандартом цифровой ИК передачи IEC61603-7, используемым крупнейшими производителями систем синхронного перевода. Это означает, что система Aladdin может дополнять или заменять оборудование, работающее по этому же стандарту.

### ИК приемник Aladdin R8



Эргономичный и легкий, ИК приемник Aladdin R8 позволяет выбирать и прослушивать каналы синхронного перевода. Он оснащен ЖК дисплеем, на котором отображается номер канала и название выбранного языка. Исключительно широкий угол охвата гарантирует надежный прием. Все это повышает комфортность использования приемника и эффективность работы.

ИК приемник Aladdin R8 может оснащаться стандартными батарейками типа AA или аккумулятором. Для обеспечения более продолжительной работы приемника при отключении наушников приемник автоматически выключается.

### ИК излучатель RAD25



ИК излучатель Aladdin RAD25 мощностью 25Вт отвечает за преобразование цифровых сигналов от ИК передатчика Aladdin T8 в инфракрасное излучение. Его высокая мощность обеспечивает большую площадь покрытия, обеспечивая надежный прием абонентскими устройствами делегатов.

Aladdin RAD25 может устанавливаться на напольную стойку для временных арендных мероприятий или монтироваться на стену с помощью соответствующего кронштейна для постоянных инсталляций. Проходной ВЧ вход позволяет подключать излучатели в цепочку для покрытия больших площадей. Для небольших помещений Aladdin RAD25 может переключаться в режим половинной мощности.

### Aladdin T8 цифровой ИК передатчик



Aladdin T8 является центральным устройством в системе синхронного перевода Aladdin. Он преобразует входящий аудио сигнал в цифровой высокочастотный сигнал и передает его на излучатели. Конфигурация системы не требует использования специального ПО и осуществляется через контекстные меню передатчика Aladdin T8.

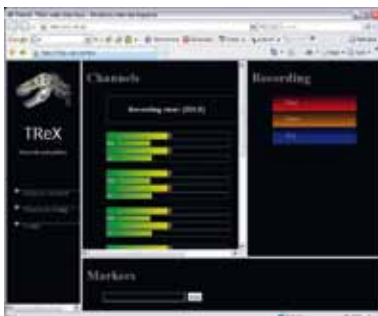
- До 8 языков стандартно (до 32 опционально)
- Встроенный ИК излучатель для мониторинга
- Назначение названия языков для удобной идентификации каналов
- Интерфейс для подключения тревожных сигналов (в т.ч. системы оповещения)
- Настраиваемая чувствительность входного сигнала
- Настраиваемые режимы качества и стерео/моно

# Программное обеспечение для записи конференций T-REX

Программное обеспечение TReX (от Televis Recording Matrix) поднимает конференции на новый уровень. Программный пакет обеспечивает многоканальную запись Ваших конференций. Таким образом, TReX позволяет записать не только канал докладчика, но и каналы синхронного перевода. Встроенная возможность интеграции с конференц-системами Televis позволяет автоматически генерировать маркеры для отражения определенных событий в Вашем мероприятии. Сетевой интерфейс позволяет управлять системой записи удаленно, используя стандартный браузер.



## Сетевой доступ к TReX



Программное обеспечение TReX может управляться через стандартный браузер по сети с другого компьютера. Эта опция оптимальна для многозальных инсталляций, где запись мероприятий может контролироваться из центральной аппаратной с использованием существующей сетевой инфраструктуры.

Веб-интерфейс TReX позволяет управлять такими функциями, как начало и остановка записи, пауза, вставка маркера и пр. Также отображается информация о состоянии и типе записи. Технология использования браузера в качестве решения по управлению TReX позволяет встраивать веб-интерфейс в другие приложения.

## Программное обеспечение для записи конференций TReX



Программное обеспечение TReX обеспечивает все необходимые функции для записи конференций, включая запись каналов синхронного перевода. ПО работает на стандартном компьютере и позволяет в базовой конфигурации записывать два аудио канала. При добавлении лицензий и соответствующих аудиокарт до 20 языков может записываться одновременно.

- Программное обеспечение для записи на компьютер
- Ручная и автоматическая установка маркеров
- Голосовая активация
- Временная шкала с маркерами
- Запись в WAV или MP3

## Программное обеспечение TReX Transcriber



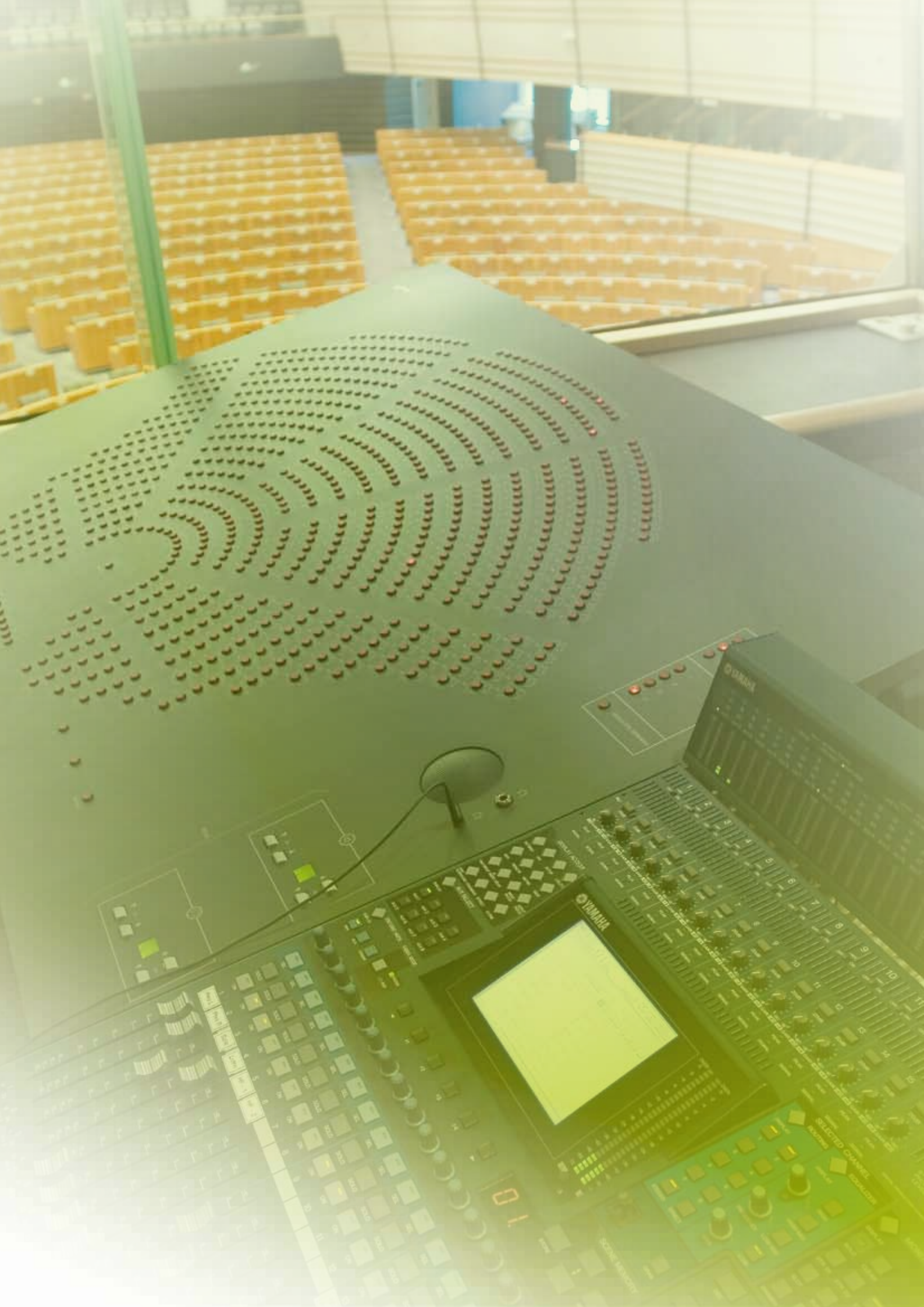
ПО транскрибирования TReX Transcriber является идеальным инструментом для расшифровки и протоколирования мероприятий. Программа позволяет оператору прослушивать запись, управляя воспроизведением с помощью педали. В целях повышения разборчивости изменение скорости воспроизведения не изменяет его тон. Кроме того, для перевода особо сложных участков записи оператор может прослушивать сразу два канала – оригинал и его перевод на один из языков, по одному в каждом наушнике.

- Управление воспроизведением с помощью педали
- Изменяемая скорость воспроизведения
- Петлевое воспроизведение
- Редактор маркеров
- Разметка записи: маркеры, части, временные интервалы

## Проигрыватель TReX



Проигрыватель TReX – небольшое приложение для воспроизведения записей TReX. Помимо стандартных опций воспроизведения, проигрыватель TReX позволяет пользователю выбрать язык воспроизведения и отображает маркеры. Оператор может перемещаться по записи, выбирая маркеры. Проигрыватель TReX – это бесплатное приложение, которое может копироваться внутри организации.



# Центральное оборудование

## Центральный блок CE2500



На базе центрального блока CE2500 строятся большинство средних и малых систем. CE2500 обеспечивает полноценную передачу аудио и управляющих сигналов в цифровом виде по стандартной витой паре. Возможность подключения к центральному блоку до шести независимых линий микрофонных пультов позволяет реализовать различные типы топологии систем без приобретения дополнительного коммутационного оборудования.

Центральный блок CE2500 поддерживает работу с микрофонными пультами серии Confidea, полнофункциональными врезными пультами, а также пультами переводчиков ID2500. Настройки осуществляются с помощью поворотного переключателя и ЖК дисплея, а также с помощью программного обеспечения Televis. Связь с компьютером и внешними системами управления осуществляется по RS-232 протоколу.

## Центральный блок CPU5500



Центральный блок конференц-системы CPU5500 имеет необходимые аппаратные возможности для реализации больших и сложных инсталляций. Для очень больших систем практически неограниченное число блоков расширения и питания могут обеспечить виртуально неограниченное число делегатских устройств в системе. Возможность подключения CPU5500 в локальную сеть делает простой интеграцию конференц-системы в сетевую среду.

Связь между центральным блоком CPU5500, управляющим компьютером или компьютерами, дополнительными ПК и ПК видео дисплея может быть установлена по локальной сети с использованием имеющейся на объекте сетевой инфраструктуры. Система поддерживает до 58 языков синхронного перевода и является «рабочей лошадкой» во многих крупных международных организациях.

## Аналоговые аудио интерфейсы



Два рэковых блока: интерфейс на два аналоговых входа AIP5500 и интерфейс на два аналоговых выхода AOP5500 расширяют возможности центрального блока CPU5500 по подключению внешних аудио источников и абонентов. Любое количество блоков AIP5500 и AOP5500 может использоваться в составе системы TCS5500.

PIO5500 – настраиваемый блок на четыре входа/выхода с функциональностью микс-минус. Несколько блоков PIO5500 могут каскадироваться в составе системы, обеспечивая возможность практически неограниченного наращивания программируемых входов/выходов.

## Цифровые аудио интерфейсы



Блок цифровых входов/выходов DIOP 5500 также является составной частью центрального оборудования конференц-системы TCS5500. Панель обеспечивает 4 цифровых моно выхода в формате AES/EBU или S/PDIF, а также два стерео входа в данных форматах. Любые входные или выходные сигналы могут подключаться по меди или оптике, а сами блоки DIOP5500 могут каскадироваться для получения необходимой конфигурации.

# Программное обеспечение для управления конференциями

Конференц-системы Televis поставляются с богатым пакетом программного обеспечения для инсталляции, конфигурирования и управления мероприятиями. Модульная структура программного обеспечения позволяет использовать только необходимые для конкретной инсталляции программные модули.

Подготовка повестки дня, управление списками делегатов, отображение результатов голосования, - лишь часть полезных функций, доступных пользователям программного обеспечения Televis.

Программное обеспечение не только обеспечивает поддержку мероприятия, но и обеспечивает управление и мониторинг из центральной аппаратной.

В многозальных инсталляциях программное обеспечение обеспечивает объединение залов в единую систему одним кликом.



## ПО управления микрофонами

ПО управления микрофонами позволяет управлять системой с любого компьютера, подключенного к центральному блоку по локальной сети или по RS-232.

- Автоматическая или ручная инициализация микрофонов.
- Создание списков докладчиков.
- Синоптическое управление: ПО имеет в своем составе графический редактор, позволяющий создать модель зала и отобразить расположение микрофонов аналогично их фактической расстановке.
- Включение микрофона по его расположению на графической модели зала, по списку или имени делегата (при наличии модуля S-DM)
- Управление режимами конференции
- Настройка и управление регламентом
- Ведение лог файла
- ...



## ПО базы данных делегатов

Данный программный модуль позволяет создать базу данных делегатов, используя интуитивно понятный и простой пользовательский интерфейс.

- Создание базы данных делегатов
- Импорт из файла
- Детальная информация о каждом делегате
- Ассоциирование по политической партии или другой группе
- Перемещение делегатов к другим микрофонам
- Печать информации о делегатах, в т.ч. с выборкой по различным типам
- Функция поиска
- При объединении с ПО управления микрофонами: на модели зала микрофоны имеют подписи с именами делегатов
- При объединении с ПО голосования: назначение прав голосования
- ...



## ПО голосования

ПО голосования предназначено для подготовки и проведения голосования, а также получения необходимых отчетов. Список вопросов формируется перед началом мероприятия, а голосование по этим вопросам запускается и останавливается в ходе мероприятия. Результаты голосования отображаются на ПК оператора или председателя, а также на дисплеях в зале.

- Создание списка вопросов на голосование
- Перемещение вопросов на голосование по ходу мероприятия
- Поиск вопроса
- Импорт списка вопросов из файла
- Типы голосования: 3 кнопки или 5 кнопок
- Отображение результатов голосования по каждому микрофону с обозначением на графической модели зала
- Печать списка вопросов на голосование
- Печать результатов голосования
- Запись свойств голосования
- ...



## Беспроводная конференц-точка доступа Программное обеспечение Веб-сервер

Конференц-точка доступа беспроводной конференц-системы Confidea® имеет встроенный веб-сервер, что исключает необходимость использования дополнительного программного обеспечения в системах начального уровня. Доступ к серверу осуществляется с использованием стандартного браузера. Это не только позволяет снизить стоимость решения, но и существенно упрощает работу с системой.



Встроенный веб-сервер и сетевая карта позволяют осуществлять радиочастотную настройку системы и основные настройки конференц-системы из обычного браузера. Веб-сервер также обеспечивает функцию радиочастотного мониторинга, отображая загрузженность спектра в реальном времени.

Веб-сервер также обеспечивает:

- Инициализацию точки доступа
- Управление настройками конференции
- Мониторинг состояния батарей
- Мониторинг радиочастотного спектра и качества соединения
- Определение и активация защитных алгоритмов и ключей
- Настройки аналоговых входа и выхода
- Лог файл



### ПО видео дисплея

Программное обеспечение видео дисплея позволяет отобразить информацию, связанную с мероприятием. Данное ПО обычно запускается на дополнительном компьютере, выход графической карты которого подключается к устройствам отображения. Этими устройствами могут ЖК панель, проектор или входы системы видеокоммутации в больших системах.

- Отображение времени выступления, результатов голосования, графической модели зала с расстановкой микрофонов
- Отображение индивидуального или группового времени выступления
- Отображение имени выступающего и списка ожидания
- Графическое отображение результатов голосования
- Отображение названия темы, номера поправки
- Отображение результатов открытого голосования на графической модели зала
- Отображение времени и хода голосования
- Вывод графической и текстовой информации
- ...



### ПО синхронного перевода

Данный программный модуль обеспечивает подготовку системы синхроперевода к работе и мониторинг занятости переводчиков в ходе конференции. ПО позволяет настраивать систему под максимум 58 языков и до 15 пультов переводчиков на язык.

- Настройки пультов переводчиков
- До 58 кабин переводчиков
- До 15 пультов переводчика на кабину
- Инициализация пультов переводчиков
- Мониторинг занятости переводчиков
- Обновление канала «В» в реальном времени
- Конфигурация интеркома
- Конфигурация функциональных возможностей пультов переводчиков
- СПередача сообщений на пульта переводчиков
- Конфигурирование блока PIO5500
- ...



### ПО многозального управления

Данный программный модуль оптимален для работы в многозальных системах, где управление разными залами должно осуществляться из единой аппаратной.

Состояние различных конференц-залов может контролироваться удаленно посредством экрана диагностики, а программные модули Televic запускаться удаленно. Таким образом, установленные в различных помещениях конференц-системы могут управляться и контролироваться удаленно.

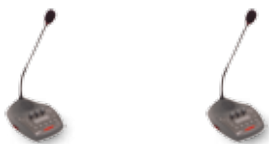
- Идеальное решение для многозальных инсталляций
- Диагностический экран состояния залов
- Логическое объединение залов
- ...

## Синхронный перевод

Кабина китайского языка



Кабина русского языка



Кабина французского языка



## Запись и расшифровка TReX



## Распределение каналов

Цифровое ИК



Проводное



SPL5525



## Настольные пульты

Беспроводные



Проводные



SPL5525



## Синхронный перевод

Кабина китайского языка



Кабина русского языка



Кабина французского языка



## Запись и расшифровка TReX



## Центральное оборудование TCS2500



Центральный блок



Блоки аналоговых аудио входов/выходов

## Программное обеспечение

- Управление микрофонами
- Голосование
- Синхронный перевод
- Отображение



## Аудио-видео интеграция

- Системы интегрированного управления
- Системы управления камерами
- Приложения видеоконференцсвязи
- ...

## Врезные модули

Полнофункциональные



SPL5525



Модульные



INT5500



Заказные



Интеграция в мебель



SPL5525



## Центральное оборудование TCS5500



Центральный блок



Блоки аналоговых и цифровых аудио входов/выходов

## Программное обеспечение

- Управление микрофонами
- Голосование
- Синхронный перевод
- Отображение



## Аудио-видео интеграция

- Системы интегрированного управления
- Системы управления камерами
- Приложения видеоконференцсвязи
- Заказные конфигурации с использованием API интерфейса
- ...

# televic

Providers of reliable interaction

[www.televic-conference.com](http://www.televic-conference.com)



Televic NV  
Leo Bekaertlaan 1  
B-8870 IZEGEM  
BELGIUM  
T. +32 (0)51 303045  
F. +32 (0)51 310670