



SHIMGE®

ЦИРКУЛЯЦИОННЫЕ НАСОСЫ С ТРЕХПОЗИЦИОННЫМ ПЕРЕКЛЮЧАТЕЛЕМ



XPS-F



XPS

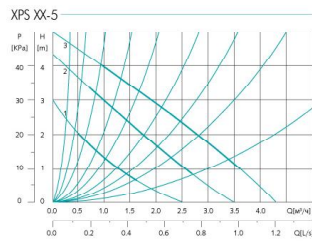
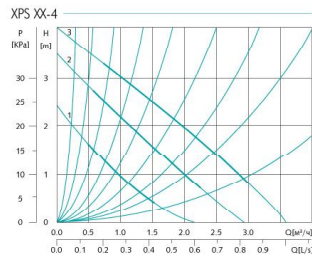


XP



2" на 1 1/4" сталь 1 1/2" на 1" сталь 1" на 3/4" сталь 3/4" на 1/2" сталь 1" на 3/4" латунь 3/4" на 1/2" латунь

■ График характеристики



Насосы серии XPS предназначены для системы водоснабжения солнечного нагревателя, миникондиционера, бытового пользования, отопления, теплого пола и т.д.

Корпус мотора из отлитого алюминия, крыльчатка из конструкционного полимера, вращающийся вал из нержавеющей стали.

Чехол ротора из нержавеющей стали, экранирующая камера из нержавеющей стали, обработанной технологией зеркальной поверхности.

Керамический подшипник, прокладка из EPDM.

Корпус насосов из бронзы, латуни или полимер.

Трехскоростной переключатель.

Не требуется устройство защиты от перегрузки.

Производительность: от 0 до 10м³/ч, II впуск: от 0 до 12м.

Температура рабочей жидкости: 2 °С-110 °С.

Температура окружающей среды: 0 °С-40 °С.

Рабочая жидкость должна быть: чистой, нетоксичной, без заметных частиц, без минерального масла, концентрация ионов водорода должна быть нейтральной.

Максимальное рабочее давление: 10 бар.

Степень защиты: IP44.

Напряжение/частота: 110V ~ 240V; 50/60Hz.

Степень изоляции: класс F.

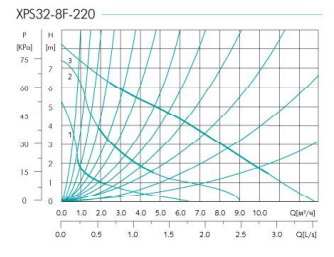
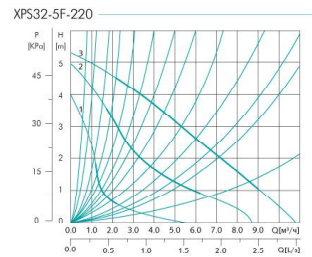
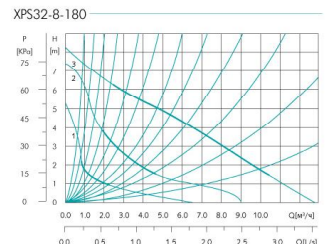
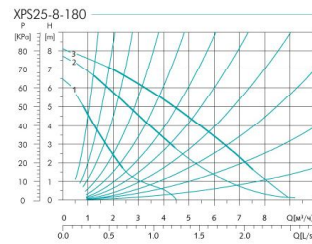
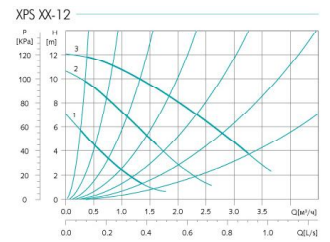
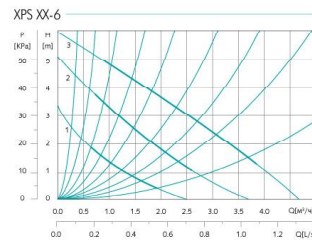
Способ установки: по горизонтальному направлению вала мотора.

SHIMGE®



ЦИРКУЛЯЦИОННЫЕ НАСОСЫ С ТРЕХПОЗИЦИОННЫМ ПЕРЕКЛЮЧАТЕЛЕМ

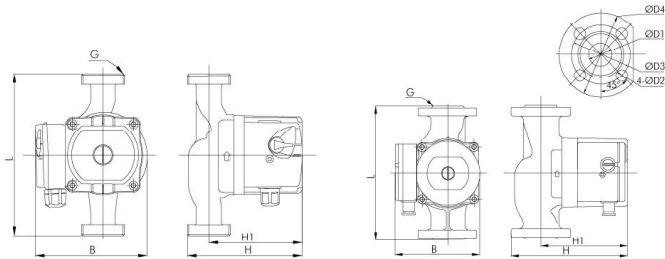
■ График характеристики



**SHIMGE®**

ЦИРКУЛЯЦИОННЫЕ НАСОСЫ С ТРЕХПОЗИЦИОННЫМ ПЕРЕКЛЮЧАТЕЛЕМ

## Габаритные размеры



## Технические данные

Модель	Размеры (мм)								Вес (кг)		Объем(л)	
	H	H1	L	G	B	D1	D2	D3	D4	Вес нетто		Вес брутто
XPS15-4-130	120	105	130	3/4"	125	-	-	-	-	2.3	2.6	0.003
XPS15-5-130	120	105	130	3/4"	125	-	-	-	-	2.3	2.6	0.003
XPS15-6-130	120	105	130	3/4"	125	-	-	-	-	2.3	2.6	0.003
XPS15-9-140	125	102	140	3/4"	105	-	-	-	-	2.3	2.5	0.003
XPS20-12-180	160	135	180	1"	150	-	-	-	-	4.3	4.8	0.006
XPS20-4-130	130	105	130	1"	130	-	-	-	-	2.8	3.0	0.004
XPS20-4-130V	130	105	130	1 1/2"	130	-	-	-	-	2.8	3.0	0.004
XPS25-4-180	130	105	180	1 1/2"	130	-	-	-	-	2.8	3.0	0.004
XPS25-5-180	130	105	180	1 1/2"	130	-	-	-	-	2.8	3.0	0.004
XPS25-5-180	130	105	180	1 1/2"	130	-	-	-	-	2.8	3.0	0.004
XPS32-5-180	130	105	180	2"	130	-	-	-	-	2.8	3.0	0.004
XPS20-6-130	130	105	130	1"	130	-	-	-	-	2.8	3.0	0.004
XPS25-6-180	130	105	180	1 1/2"	130	-	-	-	-	2.8	3.0	0.004
XPS25-6-180	130	105	180	2"	130	-	-	-	-	2.8	3.0	0.004
XPS25-12-180	160	130	180	1 1/2"	150	-	-	-	-	4.2	4.5	0.008
XPS25-8-180	160	130	180	1 1/2"	150	-	-	-	-	4.2	4.5	0.008
XPS32-8-180	170	130	180	2"	150	-	-	-	-	4.7	5.0	0.008
XPS32-5F-220	185	130	220	Flange	150	32	14	100	140	7.0	7.5	0.01
XPS32-8F-220	185	130	220	Flange	150	32	14	100	140	7.5	8.0	0.01

**SHIMGE®**

ЦИРКУЛЯЦИОННЫЕ НАСОСЫ С ТРЕХПОЗИЦИОННЫМ ПЕРЕКЛЮЧАТЕЛЕМ



## Электротехнические и гидравлические данные

Модель	Расстояние между центрами (мм)	Напряжение 50Hz	Электротехнические данные			Конденсатор		Присоединение Стандартизовано	Максимальная прогнозируемая производительность (м³/ч)
			Скорость	Мощность (Вт)	Ток (А)	uf	Vc		
XPS15-4-130	130	220V	3	60	0.26	2	450	3/4"	3.5
			2	45	0.20				
			1	35	0.15				
XPS15-5-130	130	220V	3	80	0.34	2.5	450	3/4"	3.5
			2	55	0.24				
			1	35	0.15				
XPS15-6-130	130	220V	3	90	0.40	2.5	450	3/4"	3.5
			2	65	0.30				
			1	45	0.20				
XPS15-9-140	140	220V	3	120	0.48	3	450	3/4"	1.6
			2	85	0.38				
			1	60	0.26				
XPS20-4-130	130	220V	3	60	0.26	2	450	1"	3.5
			2	45	0.20				
			1	30	0.13				
XPS20-5-130	130	220V	3	80	0.34	2.5	450	1"	3.5
			2	55	0.24				
			1	35	0.15				
XPS20-6-130	130	220V	3	90	0.40	2.5	450	1"	3.5
			2	65	0.30				
			1	45	0.20				
XPS20-12-180	180	220V	3	245	1.04	6	450	1"	3.5
			2	210	0.92				
			1	140	0.63				
XPS25-4-130	130	220V	3	60	0.26	2	450	1 1/2"	3.5
			2	45	0.20				
			1	30	0.13				
XPS25-5-130	130	220V	3	80	0.34	2.5	450	1 1/2"	3.5
			2	55	0.24				
			1	35	0.15				
XPS25-6-130	130	220V	3	90	0.40	2.5	450	1 1/2"	3.5
			2	65	0.30				
			1	45	0.20				
XPS25-4-180	180	220V	3	60	0.26	2	450	1 1/2"	3.5
			2	45	0.20				
			1	30	0.13				
XPS25-5-180	180	220V	3	80	0.34	2.5	450	1 1/2"	3.5
			2	55	0.24				
			1	35	0.15				
XPS25-6-180	180	220V	3	90	0.40	2.5	450	1 1/2"	3.5
			2	65	0.30				
			1	45	0.20				
XPS25-8-180	180	220V	3	245	1.04	6	450	1 1/2"	7
			2	185	0.78				
			1	145	0.62				
XPS25-12-180	180	220V	3	245	1.04	6	450	1 1/2"	3.5
			2	210	0.92				
			1	140	0.63				
XPS32-4-180	180	220V	3	60	0.26	2	450	2"	3.5
			2	45	0.20				
			1	30	0.13				
XPS32-5-100	100	220V	3	80	0.34	2.5	450	2"	3.5
			2	55	0.24				
			1	35	0.15				
XPS32-6-180	180	220V	3	90	0.40	2.5	450	2"	3.5
			2	65	0.30				
			1	45	0.20				
XPS32-8-180	180	220V	3	245	1.04	6	450	2"	9
			2	210	0.92				
			1	140	0.63				
XPS32-5F-220	220	220V	3	146	0.60	4	450	DN32	10
			2	135	0.45				
			1	95	0.30				
XPS32-8F-220	220	220V	3	245	1.04	6	450	DN32	10
			2	210	0.92				
			1	140	0.63				