

**КОНДЕНСАТООТВОДЧИК ПОПЛАВКОВЫЙ
с высокой пропускной способностью и увеличенным сечением клапана
FLT 120 S DN150**

ОПИСАНИЕ

FLT120S поплавковый конденсатоотводчик (с встроенным биметаллическим клапаном для выпуска воздуха и других неконденсируемых газов) разработан для конденсата низкого и высокого давления и предназначен для установке на теплообменном оборудовании, а также для дренажа конденсата.

Специально разработан в частности для применения на предприятиях для производства сахара.

Фланцевое присоединение.



ОСНОВНЫЕ СВОЙСТВА

Постоянный отвод конденсата.

Конденсат отводится при температуре насыщения.

Не подвержен влиянию резких изменений нагрузки и перепада давления..

ОПЦИИ: Специальная конструкция

ПРИМЕНЕНИЕ: Насыщенный пар

МОДЕЛЬ: FLT120S

ТИПОРАЗМЕРЫ: DN 150

ПРИСОЕДИНЕНИЯ: Фланцы EN 1092-1 PN16 или ANSI

УСТАНОВКА: Горизонтальная установка.

ТЕХНИЧЕСКИЕ ХАРАКТЕРИСТИКИ

ФЛАНЦЫ PN 16 / ANSI 150 *	ТЕМПЕРАТУРА	Маркировка CE (PED - Европейские Нормы 97/23/EC)	
		ДАВЛЕНИЕ	Категория
14,8 бар	100 °C	PN 10 FLT120S - DN150	2 (Маркирован CE)
13,3 бар	200 °C	PN 16 FLT120S - DN150	Категория 2 (Маркирован CE)
12,1 бар	250 °C		
11 бар	300 °C		

PMO - Макс.рабочее давление 4 бар

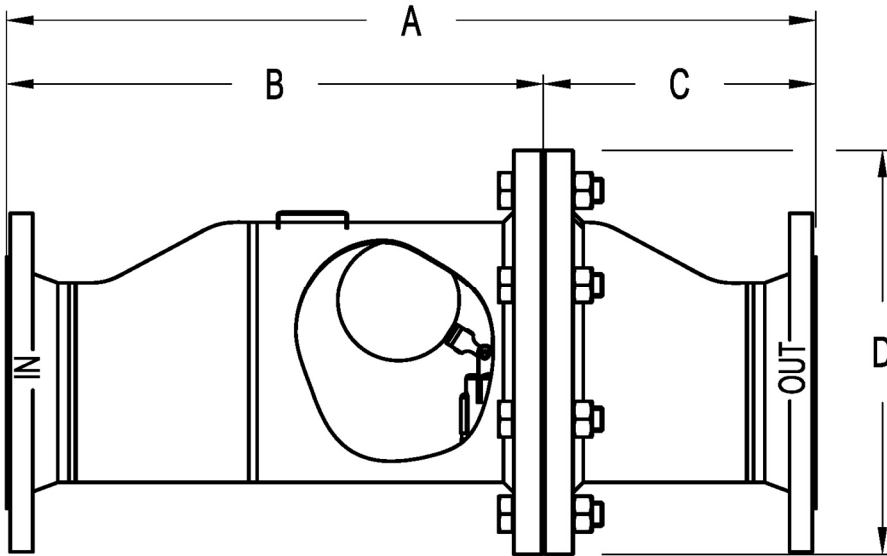
TMO - Макс.рабочая температура 250 °C

* В соотв. с EN1092-1:2007

Расход с одним механизмом и одним выходным отверстием, (кг/ч)

Перепад давления, бар	O1		O2		O3		O4	
	Max.	*Min.	Max.	*Min.	Max.	*Min.	Max.	*Min.
0,1	14000	6200	19000	10500	22000	13500	26000	17500
0,3	24000	10500	33000	18000	36000	22000	42000	28500
0,7	35000	15500	48000	26500	55000	34000	61000	41500
1	40000	17000	56000	31000	61000	37500	70000	47500
1,5	48000	21500	63000	35000	71000	44000	83000	56500
2	56000	24500	72000	39500	82000	51000	98000	66500
3	65000	28500	89000	49000	98000	60500	120000	81500
4	72000	31000	98000	54000	115000	72000	130000	88500

* При расходе меньше минимального, возможны потери пара.



ГАБАРИТНЫЕ РАЗМЕРЫ (мм)

ТИП	DN	A	B	C	D	Масса КГ
FLT 120S	150	680	450	230	340	68

СПЕЦИФИКАЦИЯ МАТЕРИАЛОВ

№	Наименование	МАТЕРИАЛЫ
1	Корпус	P250GH / 1.0460 ; P235GH / 1.0305 ; S355J2G3 / 1.0570 ; S235JRG2/1.0038
2	Крышка	P250GH / 1.0460 ; P235GH / 1.0305 ; S355J2G3 / 1.0570 ; S235JRG2/1.0038
3	*Прокладка	Графит
4	*Седло	CF8 / 1.4308
5	*Диск	AISI420 / 1.4021; CF8M / 1.4408
6	*Рычаг	AISI316 / 1.4401 ; AISI304 / 1.4301
7	*Поплавок	AISI304 / 1.4301
8	Болт	Сталь 8.8

*Поставляемые комплектующие.

