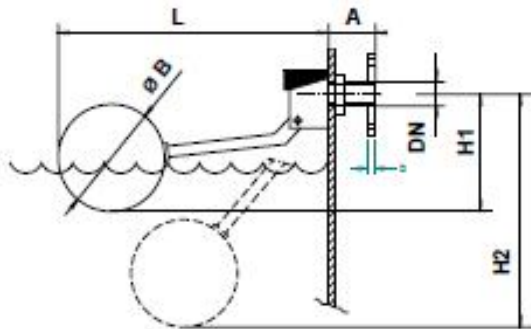


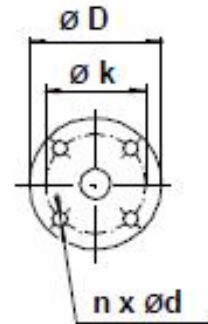
## ПОПЛАВКОВЫЙ КЛАПАН ФЛАНЦЕВЫЙ

### Тип 100 В – AISI 304

H1 – соответствует клапану в закрытом положении. Реальное значение зависит от давления при закрытом клапане и плотности среды. H2 – соответствует положению клапана в открытом положении, когда поплавков находится в самом нижнем положении.



DN  
10 - 32



DN(мм)	ГАБАРИТНЫЕ РАЗМЕРЫ										Масса без поплавка, кг	Диаметр сферического поплавка при давлении P=10 бар, мм
	мм											
	DN	A	L	H1	H2	D	k	d	n	b		
3/8"	10	35	300 316	70 132	260	90	60	14	4	14	0,107	90
1/2"	15	38	405 422	124 180	370	95	65	14	4	14	0,175	110
3/4"	20	45	485 513	148 207	420	105	75	14	4	16	0,3	160
1"	25	48	562 593	150 220	496	115	85	14	4	16	0,366	160
1-1/4"	32	55	580 611	170 235	496	140	100	18	4	16	0,464	160

#### Особенности:

Клапаны изготовлены из нержавеющей стали AISI 304/DIN 1.4301. По умолчанию поставляются комплекты клапанов с поплавками из нержавеющей стали AISI 304, по запросу возможна комплектация поплавками из нержавеющей стали AISI 316. Уплотнение затвора клапана по умолчанию устанавливается из силикона, по запросу возможно исполнение из материалов VITON, EPDM, PTFE и др. Клапан закрывается плавно, по мере повышения уровня жидкости в ёмкости. Максимальная рабочая температура для клапана с уплотнением силикон - 200°C.

Конструкция клапана защищена патентом и гарантирует полную герметичность при минимальном усилии от поплавка. Присоединение цилиндрическая резьба по DIN – ISO 228/1985

Условное давление PN10 бар, максимальное рабочее давление 10 бар.

ВОЗМОЖНЫЕ ИСПОЛНЕНИЯ ПОПЛАВКОВЫХ КЛАПАНОВ					
100B	100AB	100RP	100G	100AR	
ВАРИАНТЫ ПОСТАВЛЯЕМЫХ ПОПЛАВКОВ					
сферический	цилиндрический	плоский	с магнитом	латунный	медный

Стандартный комплект поставки включает: клапан поплавковый с закрепленным рычагом и отдельно поплавков.