



# ПЕРЕДВИЖНЫЕ КОМПРЕССОРЫ



Форум ВТК 2015

# АТМОС СЕГОДНЯ



# АТМОС СЕГОДНЯ



# АТМОС СЕГОДНЯ



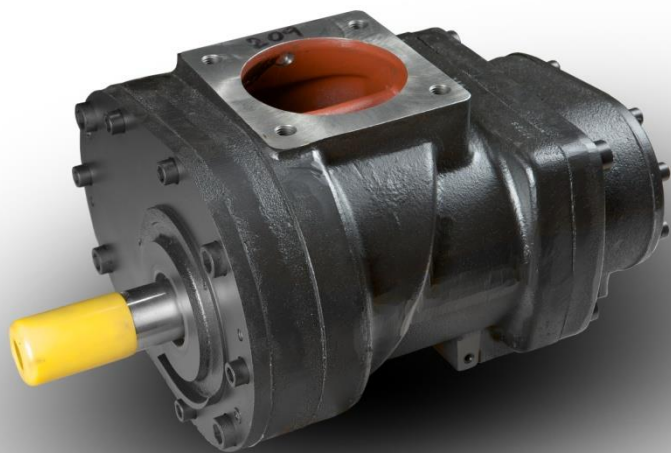
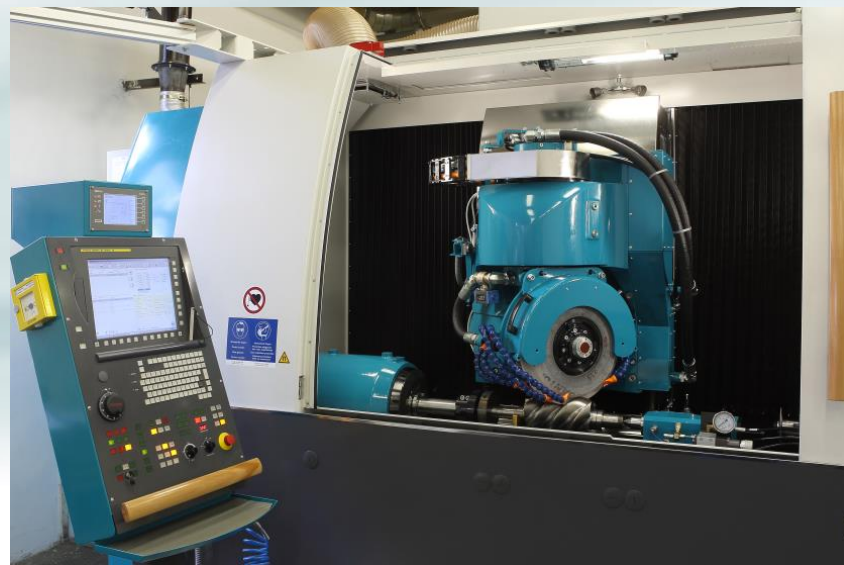


# Винтовые пары

В100 – 4 – 30 кВ

В100L – 7,5 – 37 кВ

А150 – 30 – 55 кВ



# Главные части и комплектующие



# Качество

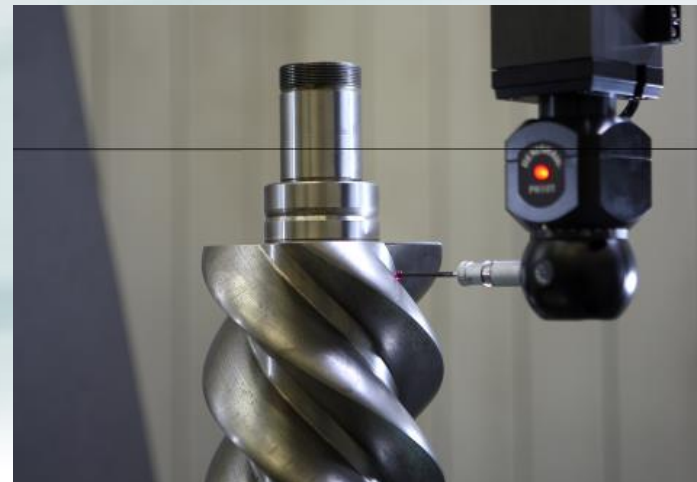
Контроль качества

Применяемые системы качества

Каждая винтовая пара и её части  
проходят 100% контролем



Czech





# АТМОС Продукция

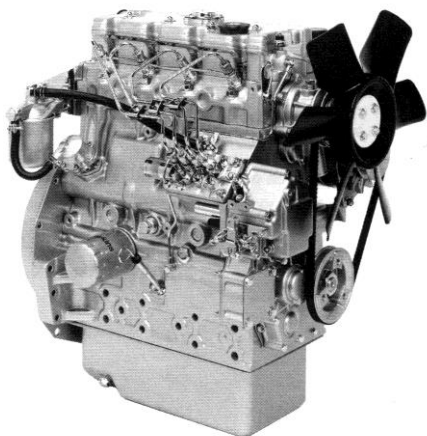




# Передвижные дизельные компрессоры



Двигатели от 12.5 до 190кВ



**CATERPILLAR®**

 **Perkins**

**VANGUARD™**  
COMMERCIAL POWER   
**3 / LC**  
CYLINDER LIQUID COOLED

**Kubota**

Kubota

# НОВЫЙ PDK 33



- Дизельный компрессор с двигателем Kubota
- Модель двигателя V1505-T, 4 цилиндра, 33кВ
- Производительность 5м<sup>3</sup>/4м<sup>3</sup>/3,2м<sup>3</sup> в минуту
  - Рабочее давление 7/10/12 бар



# НОВЫЙ PDK 33

Преимущества в сегменте 5м3 :

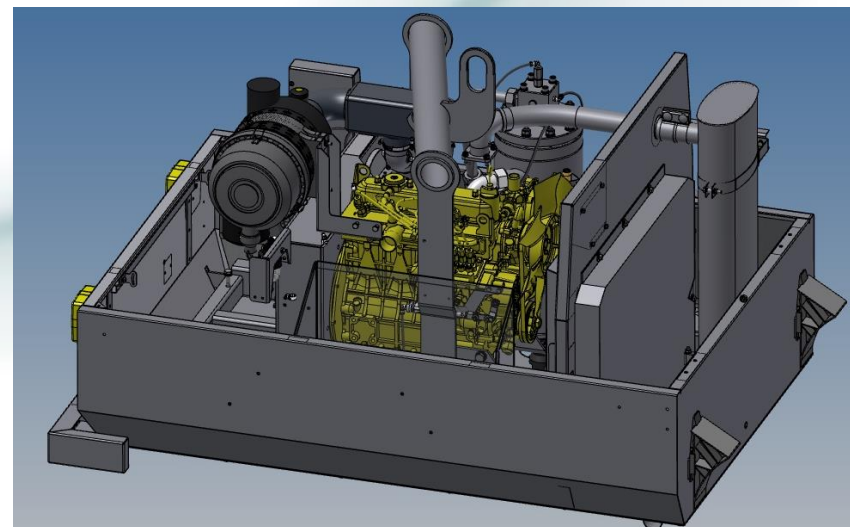
**Генеральная цена компрессора**

Вес до 750 кг (возможность использовать шасси без тормозов)

Низкий расход топлива

Топливный бак 70л

Стандартный режим -10 до 40 С

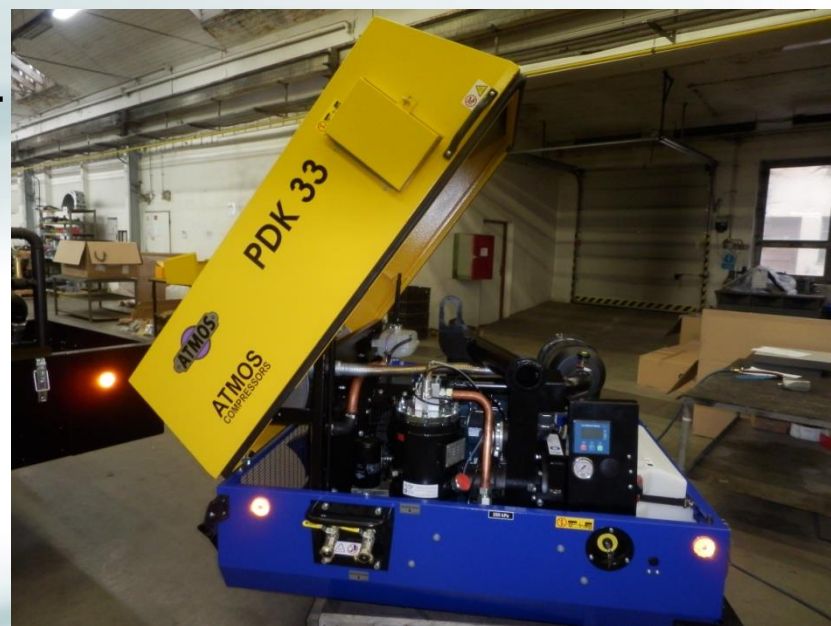




НОВИНКИ 2015

# НОВЫЙ PDK 33

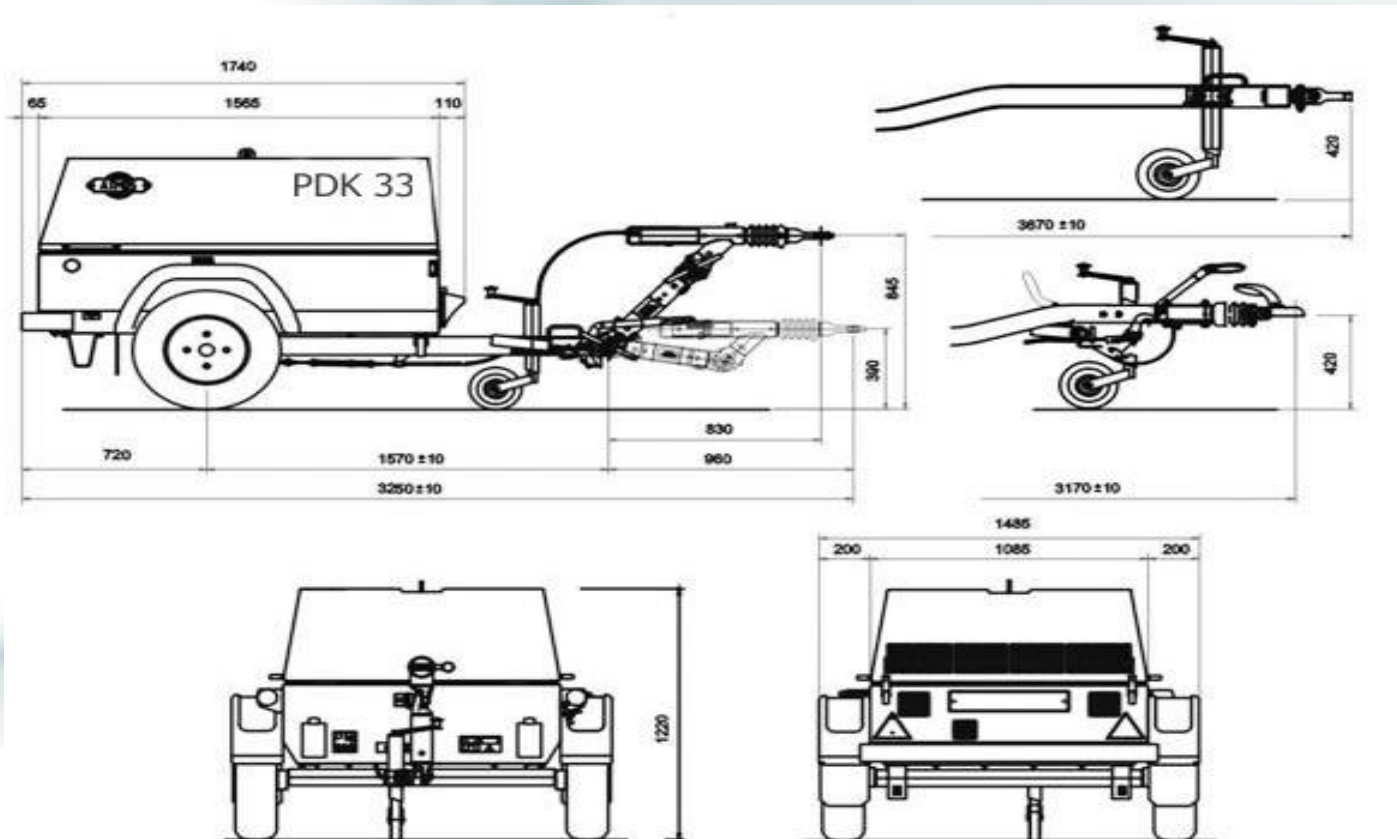
Финализация всех сертификатов от  
Kubota и дорожная омологация -  
оформление документов в Атмос



## Сейчас уже доступно



Выгоды – категория **О1**, вес 750 кг, шасси без тормоза

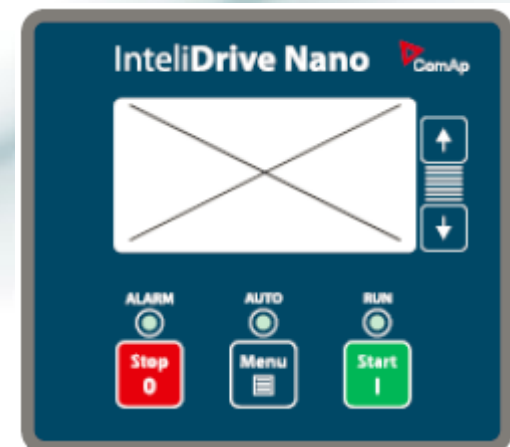


# Новая контрольная система

Новая контрольная система для компрессоров над 70 кВт.

Простая, удобная в обслуживании

**Встроенный счетчик моточасов**, охрана при старте двигателя, архивация неполадок.



# В разработке

## НОВЫЙ PDK 72

- Новый Kubota компрессор класса 7м3/мин.
- Kubota двигатель V3300, 54,5 кВт/2600 об.
  - Компактные размеры

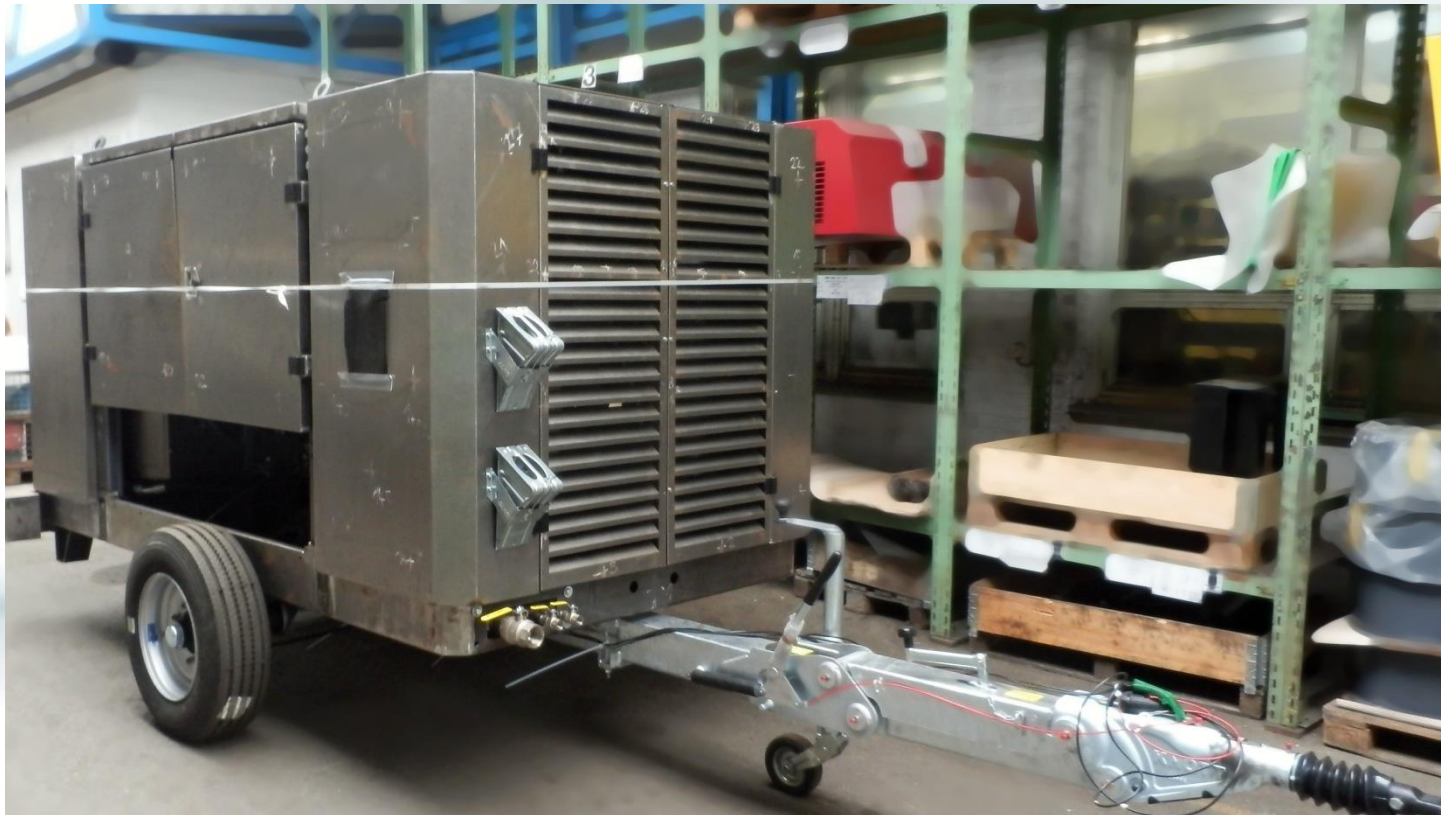


## осень 2015



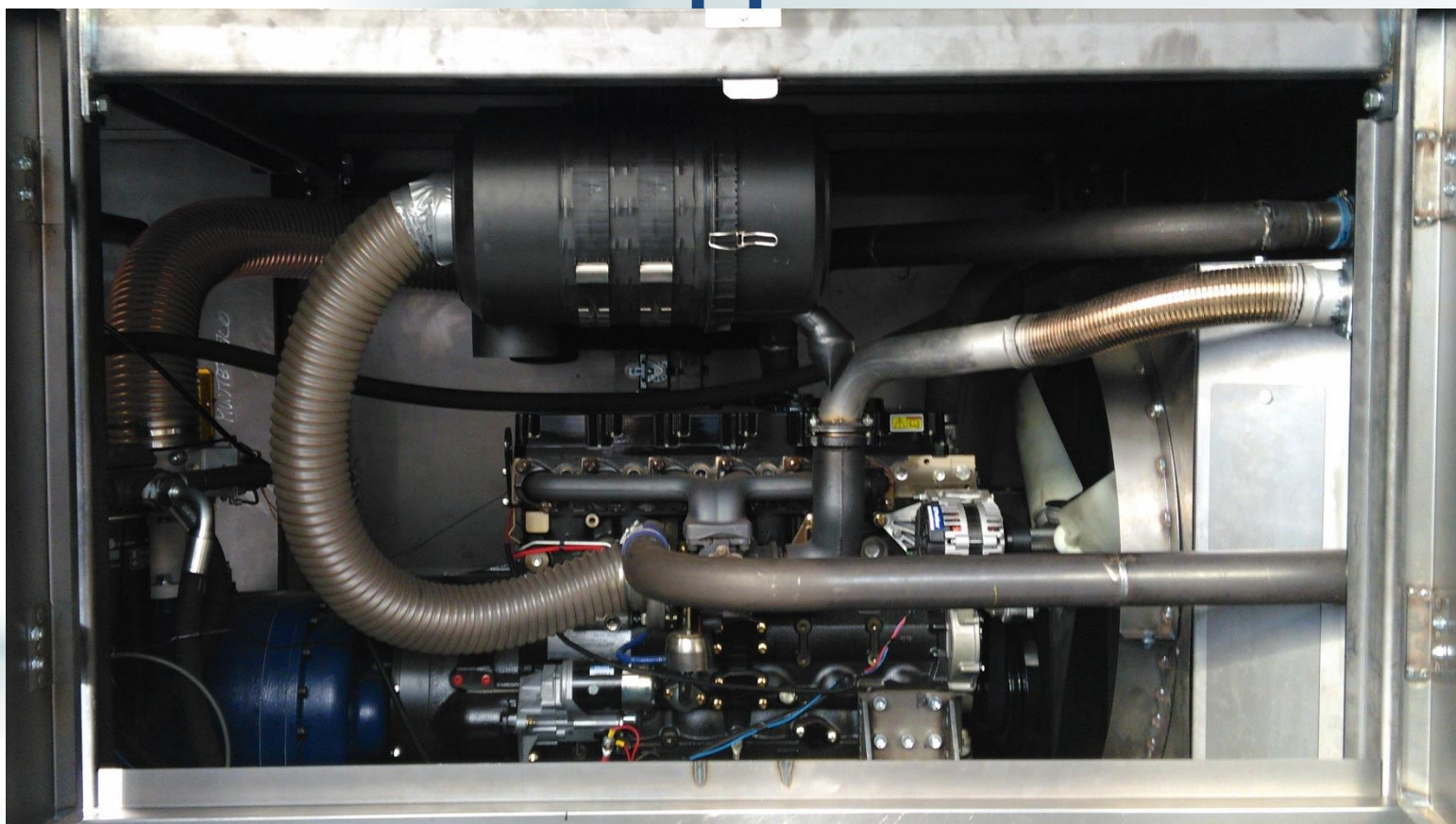
НОВИНКИ

# В разработке НОВАЯ МОДЕЛЬ 190 кВ



НОВИНКИ

# НОВАЯ МОДЕЛЬ 190 кВ



АТМОС - реакция и альтернативы для тяжелых времен на рынке

## Тяжелый год?

Рынок требует экономически выгодные альтернативы

АТМОС реагирует:



**5** м<sup>3</sup>/мин



**10** м<sup>3</sup>/мин

## РВ80

- Двигатель: V&S 12.5 кВт
- 3 цилиндра бензин-двигатель 570 см<sup>3</sup>
- Обороты: 3300 мин.-1
- Произ-ть.: 1.4м<sup>3</sup>/мин
- Рабочее давление: 6 БАР





## PDP 15

- Двигатель: Perkins 403C - 07 15.3 кВт
- 3 цилиндра дизельный двигатель 676 см
- Обороты: 3600 мин.-1
- Произ-ть: 2.0 м3/мин
- Рабочее давление: 7 БАР



## PDP 20

- Двигатель: Perkins 403D - 11 21.3 кВт
- 3 цилиндра дизельный двигатель 1131 см<sup>3</sup>
- Обороты: 3000 мин.-1
- Произ-ть: 3.0 м<sup>3</sup>/мин
- Рабочее давление: 7 БАР



## PDP 28

- Двигатель: Perkins 404D – 22 35.7 кВт
- 4 цилиндра дизельный двигатель 2216 см<sup>3</sup>
- Обороты: 2400 мин.-1
- Произ-ть: 4.8 м<sup>3</sup>/мин
- Рабочее давление: 7/10/12 БАР



## PDP 35

- Двигатель: Perkins 404D – 22 35.7 кВт
- 4 цилиндра дизельный двигатель 2216 см<sup>3</sup>
- Обороты: 2600 мин.-1
- Произ-ть: 5.4 м<sup>3</sup>/мин
- Рабочее давление: 7/10/12 БАР
- Улучшенная винтовая пара В100L





## PDP 70

- Двигатель: Perkins 1104D-E44T- 70 кВт
- 4 цилиндра дизельный двигатель 4400 см<sup>3</sup>
- Обороты: 2000 мин.-1
- Произ-ть: 7,5/6,8/6,2 м<sup>3</sup>/мин
- Рабочее давление: 7/10/12 БАР



## PDP 95

- Двигатель: Perkins 1104D-44T- 74,5 кВт
- 4 цилиндра дизельный двигатель 4400 см<sup>3</sup>
- Обороты: 2000 мин.-1
- Произ-ть.: 10/8,1/7,1 м<sup>3</sup>/мин
- Рабочее давление: 7/10/12 БАР



## PDP 90

- Двигатель: Perkins 1104D-E44TA 97 кВт
- 4 цилиндра дизельный двигатель 4400 см<sup>3</sup>
- Обороты: 2000 мин.-1
- Произ-ть.: 11.6 / 10.2 / 9.0 м<sup>3</sup>/мин
- Рабочее давление: 7/10/12 БАР



## PDP 100

- Двигатель: Perkins 1104D-E44TA- 106 кВт
- 4 цилиндра дизельный двигатель 4400 см<sup>3</sup>
- Обороты: 2200 мин.-1
- Произ-ть.: 10 м<sup>3</sup>/мин
- Рабочее давление: 12 БАР





## PDP 100

- Компрессор для пескоструйки или сварки
- Свой уникальной производительностью при 12 бар сравнителен с классом компрессоров **14-17** м3/мин
- Рабочее давление: 12 БАР



# АРГУМЕНТЫ



Кожух с устойчивой покраской стандартной для автомобильной промышленности, для работы в грязной пескоструйной среде

Простой в эксплуатации

Низкий расход топлива

Полная ЕС дорожная омологация

Оригинальные детали

Возможность **ремонта винтовых пар** в России

Широкий ассортимент опций требуемых на Российском рынке

Работа при температуре окружающей среды до -40 гр. Цельсия

Устойчивость двигателя к плохому топливу

# НАДЁЖНОСТЬ

Компоненты от известных европейских производителей  
АТМОС винтовая пара собственного производства  
АТМОС оригинальное собственное проектирование и дизайн  
НЕТ никаких частей произведенных в Китае  
Поддержка АТМОС по всему миру



# НОВЫЕ ОПЦИИ 2015

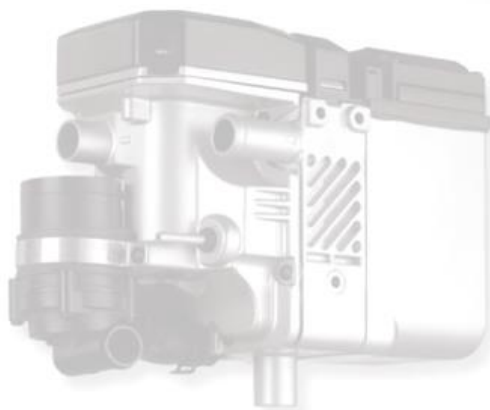
- Независимый зимний подогрев WEBASTO до -40 гр.
- Клапан минимального давления
- Отключение аккумулятора
- Сепаратор воды ( на регулирующем воздухе )



## НОВЫЕ ОПЦИИ



**Дизельный подогрев охлаждающей жидкости**  
**Использование при окружающей температуре до  $-40\text{ }^{\circ}\text{C}$**   
**Простой запуск и автоматическое отключение**



## НОВЫЕ ОПЦИИ



**Отключение аккумулятора**

**Хранит аккумулятор от разгрузки при  
долгом простоем без запуска**



## НОВЫЕ ОПЦИИ

### Сепаратор воды

Циклонный фильтр для сепарации оставшейся влаги в регулирующем воздухе

Предотвращает скапливания воды в трубках и замерзания при температурах ниже 0. С.

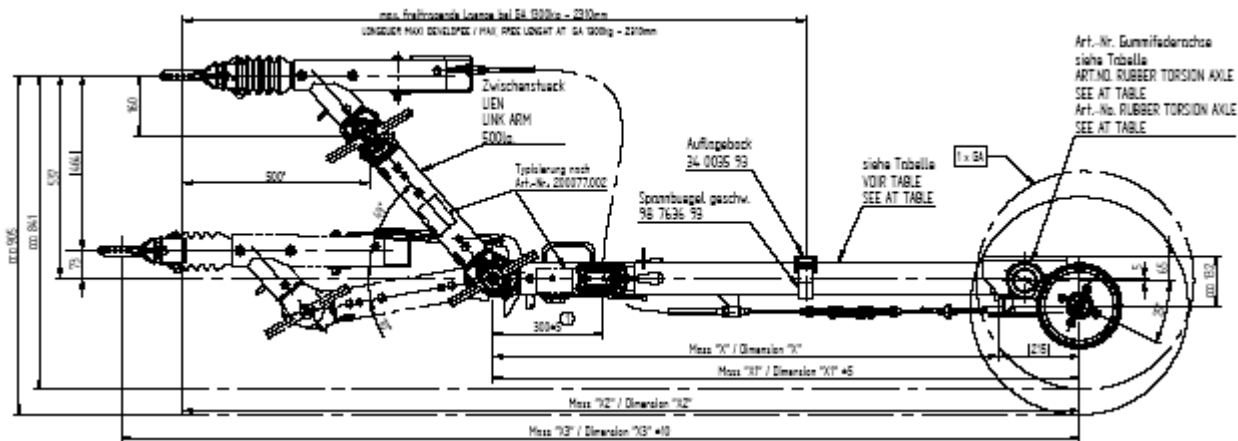


# ШАССИ



- Без тормоза с неизменяемой высотой буксира
- С тормозом с неизменяемой высотой буксира
- Без тормоза с изменяемой высотой буксира
- С тормозом tow bar brokened

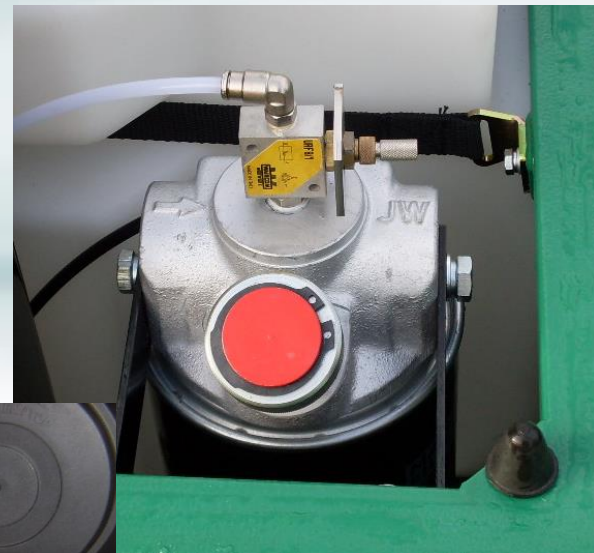
750 кг





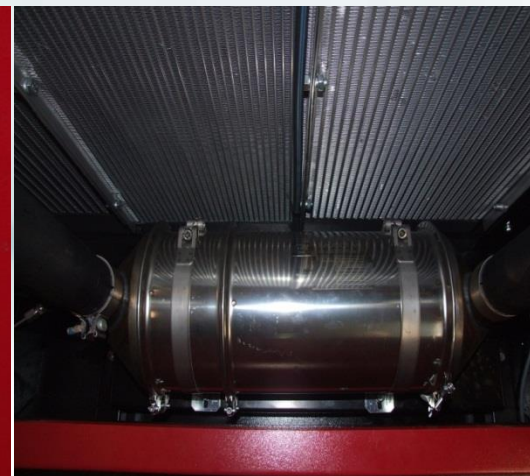
## ОПЦИИ

- Лубрикатор
- Доохладитель
- Фильтр частиц
- Встроенный генератор 6кВа
- Сцепное устройство
- Салазки
- Катушка для шланга
- Искроуловитель
- Счетчик моточасов
- Зимний старт



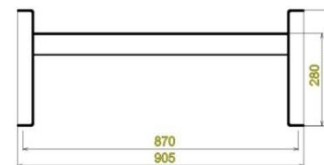
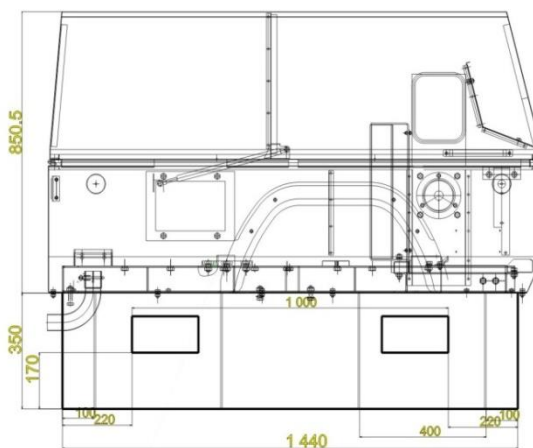
## ОПЦИИ

- Лубрикатор
- Охладитель
- **Фильтр частиц**
- **Встроенный генератор 6кВа**
- Сцепное устройство
- Салазки
- Катушка для шланга
- Искроуловитель
- Счетчик моточасов
- Зимний старт



# ОПЦИИ

- Лубрикатор
- Охладитель
- Фильтр частиц
- Встроенный генератор 6кВа
- Сцепное устройство
- Салазки
- Катушка для шланга
- Искроуловитель
- Счетчик моточасов
- Зимний старт

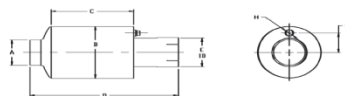


# ОПЦИИ

- Лубрикатор
- Охладитель
- Фильтр частиц
- Встроенный генератор 6кВа
- Сцепное устройство
- Салазки
- Катушка для шланга
- Искроуловитель
- Счетчик моточасов
- Зимний старт



Accessories - spark arrester



ATEX Number	A (mm)	B (mm)	C (mm)	D (mm)	E (mm)	J (mm)	G (mm)	H (mm)	Weight (kg)
S.P1.0001	38	152	97	264	38	89	48	9.5	2.3
S.P1.0002	51	152	130	272	51	143	51	9.5	2.7
S.P1.0003	64	160	157	293	64	155	58	9.5	3.6
S.P1.0004	76	182	193	457	76	187	64	9.5	4.5
S.P1.0005	89	182	229	521	89	219	66	13	5.4
S.P1.0006	102	203	269	587	102	232	76	13	6.8
S.P1.0007	127	224	300	632	127	258	89	13	9.5
S.P1.0008	152	254	338	679	152	260	102	13	11.3

**Design features:**

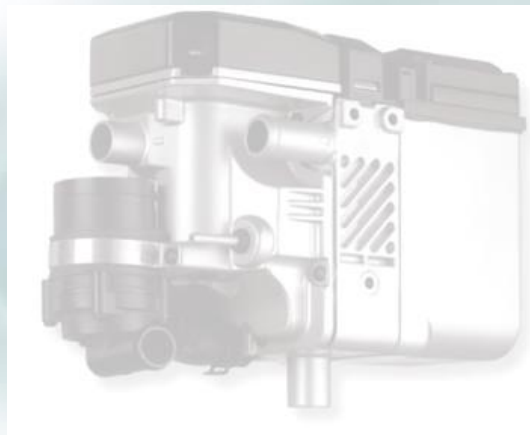
- designed for mobile and stationary engines,
- aluminized or stainless steel construction,
- slotted inlet / outlet end,
- protective finish,
- possibility of installing vertically or horizontally





## ОПЦИИ

- Лубрикатор
- Охладитель
- Фильтр частиц
- Встроенный генератор 6кВа
- Сцепное устройство
- Салазки
- Катушка для шланга
- Искроуловитель
- Счетчик моточасов
- Зимний старт



**Webasto**  
Feel the Drive



**Calix**



## Европейское качество

- низкий уровень шума
- оптимизированная конструкция
- энергоэффективность
- легкий доступ к распределительному вентилю
- никелированное покрытие – защита от коррозии

