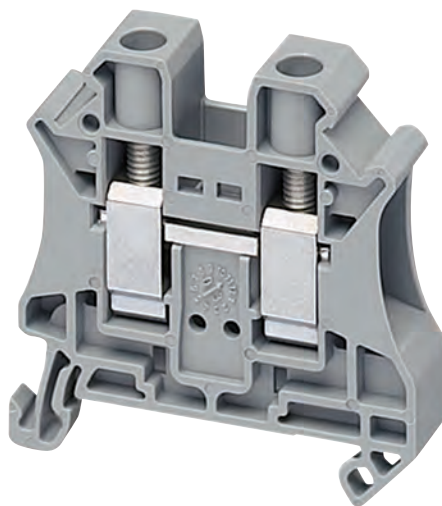


Клеммные колодки с технологией винтовых контактов

BP502173-67



Клеммная колодка, тип
NSYTRV

Ознакомление

Клеммные колодки с технологией винтового соединения **NSYTRV** хорошо известны и широко распространены по всему миру. Благодаря широкому диапазону функций и возможностей подключения они подходят для большинства типов соединений. Клеммные колодки **NSYTRV** обеспечивают качество, безопасность и эксплуатационную готовность оборудования. Кроме того, их простота и интегрированные функции позволяют оптимизировать процесс настройки и эксплуатации установок.

Используемые материалы

Все металлические детали клеммных колодок с винтовыми контактами (винты, корпус и шина) выполнены из высококачественных коррозионностойких медных сплавов. Благодаря этому отсутствует риск коррозии и её последствий, таких как ненадёжность контактов и/или заедание винтов. Благодаря хорошей электрической проводимости температура повышается незначительно. Поверхность металлических деталей имеет бессвинцовое защитное гальванопокрытие из никеля или олова. Изолирующее покрытие клеммных колодок **NSYTRV** сделано из безгалогенного полиамида 6.6, стойкого к ультрафиолетовому излучению. Этот пластик имеет высокую механическую прочность и эластичен даже при низких температурах.

Дополнительными преимуществами являются хорошая стойкость к тропическому климату и к насекомым, высокая устойчивость к химическим воздействиям, а также превосходные характеристики старения. Полиамид 6.6 сертифицирован для класса пожарной безопасности V0 в соответствии со стандартом UL 94 и может применяться в диапазоне температур от -60 до +130 °C.

Функции соединения

Предлагаются следующие изделия, в зависимости от способа применения:

- Проходные.
- С заземлением.
- Двухуровневые и многополюсные.
- С разъединителем ножевого типа.
- Со съёмным картриджем для резистора, диода или плавкого предохранителя.
- С разъединителем для плавкого предохранителя.
- Миниатюрные проходные.
- Проходные с универсальным основанием Telequick.
- Для соединения нейтрали.
- Типа «болт-болт».
- Типа «болт-захим».

Принадлежности для монтажа

С клеммными колодками **NSYTRV** предлагается унифицированная гамма принадлежностей, адаптированных ко всем технологиям соединения.

Принадлежности для параллельного включения, этикетирования и тестирования стандартизированы, что позволяет сократить логистические расходы.

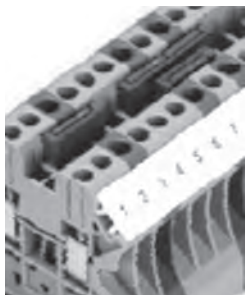
Помимо этого, все клеммные колодки серии свободно комбинируются друг с другом посредством гнёзд для штыревых перемычек.

PE502406



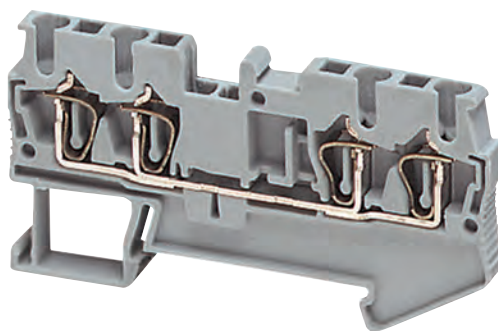
Принцип винтовой технологии

PE502407



Клеммные колодки с технологией пружинных контактов

РВ502143-6



Клеммная колодка, тип
NSYTRR

Ознакомление

Соединение по пружинной технологии не требует обслуживания, обеспечивает разделение механических и электрических функций.

Клеммные колодки с пружинными контактами **NSYTRR** значительно сокращают время монтажа проводки и устраняют необходимость регулярной подтяжки. Данная технология позволяет подсоединять гибкие провода с наконечниками или без них, а также жесткие провода с номинальной площадью поперечного сечения от 0,13 до 35 мм².

Клеммные колодки **NSYTRR** обеспечивают высокое качество, безопасность и эксплуатационную готовность оборудования.

Кроме того, благодаря простоте своей конструкции и встроенным функциям они позволяют оптимизировать наладку и эксплуатацию электроустановок.

Используемые материалы

Все металлические детали пружинных клеммных колодок выполнены из коррозионноустойчивых материалов. Токоведущие металлические части сделаны из высококачественных медных сплавов.

Благодаря хорошей электрической проводимости температура повышается незначительно.

Необходимое для соединения контактное усилие обеспечивается пружиной, сделанной из высокопрочной хромоникелевой пружинной стали. Поверхность металлических деталей имеет бесцинковое защитное гальваническое покрытие из никеля или олова.

Изолирующее покрытие клеммных колодок **NSYTRR** сделано из безгалогенного полиамида 6.6, сертифицированного для класса пожароопасности V0 в соответствии со стандартом UL 94. Этот пластик может применяться в диапазоне температур от -60 до +130 °C.

Функции соединения

Клеммные колодки с технологией пружинного соединения устанавливаются просто и быстро. Для размыкания контактной площадки используется отвертка; после этого провод вставляется в колодку.

Как только отвертка вынимается, контакт автоматически замыкается под давлением пружины.

Контактное усилие не зависит от оператора и обеспечивает виброустойчивое соединение, стабильное на протяжении длительного времени.

Предлагаются следующие изделия, в зависимости от способа применения:

- Проходные.
- С заземлением.
- Двухуровневые и многополюсные.
- С разъединителем ножевого типа.
- Со съёмным картриджем для резистора, диода или плавкого предохранителя.
- Миниатюрные проходные.

Принадлежности для монтажа

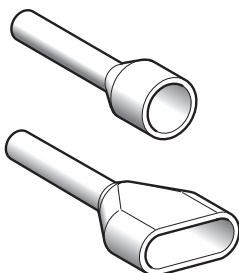
С клеммными колодками **NSYTR** предлагается унифицированная гамма принадлежностей, адаптированных ко всем технологиям соединения.

Принадлежности для параллельного включения, этикетирования и тестирования стандартизированы, что позволяет сократить логистические расходы.

Помимо этого, все клеммные колодки серии свободно комбинируются друг с другом посредством гнезд для штыревых перемычек.



Принцип работы пружинной
технологии



Кабельные наконечники AZ5 и DZ5



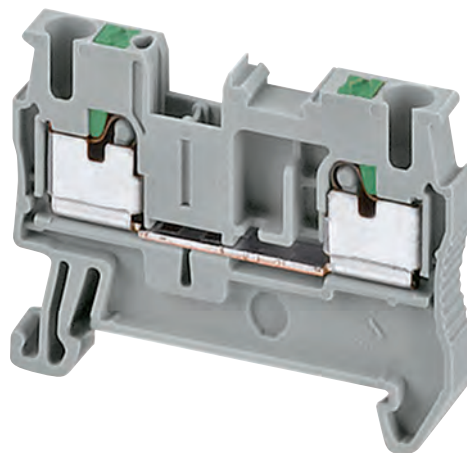
Для улучшения контакта между проводом и токовой шиной используйте кабельные наконечники со всеми многожильными или гибкими проводами.

Клеммные колодки с технологией Push In Terminals (PIT)

50%

времени
экономится
при монтаже

PB602082



Клеммная колодка, тип NSYTRP

PB602469



Принцип работы втычной технологии

Ознакомление

В новых клеммных колодках с PIT-контактами **NSYTRP** применена наиболее экономически эффективная технология соединения из присутствующих на рынке. Эта технология существенно сокращает время, затрачиваемое на электромонтаж, и устраняет необходимость в регулярной подтяжке соединений.

Уменьшение усилия вставки у клеммных колодок **NSYTRP** составляет до 50 %*. Это позволяет легко вставлять в клеммы жёсткие провода или гибкие провода с кабельными наконечниками сечением от 0,34 до 6 мм².

Используемые материалы

Все металлические детали втычных клеммных колодок выполнены из коррозионноустойчивых материалов. Токоведущие металлические части сделаны из высококачественных медных сплавов.

Благодаря хорошей электрической проводимости температура повышается незначительно.

Необходимое для втычного соединения контактное усилие обеспечивается пружиной, сделанной из высокопрочной хромоникелевой пружинной стали. Изолирующее покрытие клеммных колодок **NSYTRP** сделано из безгалогенного полиамида 6.6, сертифицированного для класса пожароопасности V0 в соответствии со стандартом UL 94. Этот пластик может применяться в диапазоне температур от -60 до +130 °C.

Функции соединения

Клеммные колодки с PIT-контактами предусматривают прямое подсоединение проводника. Это значит, что жёсткие провода или провода с наконечниками вставляются непосредственно в клеммную колодку без использования инструмента.

Специальный пружинный контур позволяет легко вставлять провода с номинальной площадью поперечного сечения от 0,34 до 6 мм². Провода меньшего сечения (от 0,14 мм² и выше) можно подсоединить, нажав перед вставлением провода зелёную кнопку.

Контактное усилие не зависит от оператора и обеспечивает виброустойчивое соединение, стабильное на протяжении длительного времени.

Предлагаются следующие изделия, в зависимости от способа применения:

- Прямые.
- С заземлением.
- Двухуровневые и многополюсные.
- С разъединителем ножевого типа.
- Со съёмным картриджем для резистора, диода или плавкого предохранителя.

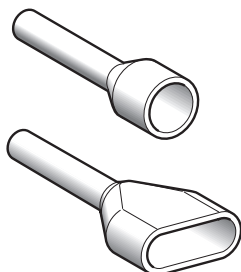
Принадлежности для монтажа

С клеммными колодками **NSYTR** предлагается унифицированная гамма принадлежностей, адаптированных ко всем технологиям соединения.

Принадлежности для параллельного включения, этикетирования и тестирования стандартизованы, что позволяет сократить логистические расходы.

Помимо этого, все клеммные колодки серии свободно комбинируются друг с другом посредством гнёзд для штыревых перемычек.

PB602462



Кабельные наконечники AZ5 и DZ5



Для улучшения контакта между проводом и токовой шиной используйте кабельные наконечники со всеми многожильными или гибкими проводами.

* Уменьшение усилия на 50 % в сравнении с другими доступными на рынке клеммными колодками прямого подсоединения.






Общие характеристики

Технология соединения	Технология пружинного соединения	Технология винтового соединения	Технология PIT-соединения
Тип	NSYTRR●●	NSYTRV●●	NSYTRP●●
Используемые материалы	Полиамид 6.6		
Изолирующее покрытие	Полиамид 6.6		
Соединитель и винт	Высококачественные медные сплавы		
Переключатель	Высококачественные медные сплавы		
Пружина	Хромоникелевая пружинная сталь		

Электрические и теплотехнические характеристики изолирующего покрытия (полиамид 6.6)

Электрическая прочность	В соответствии с VDE 0303-T21 и МЭК 60243-1	кВ/мм	80/65
Диэлектрические потери	В соответствии с VDE 0303-T4 и МЭК 60250		0.01
Коэффициент обжига при 1 МГц			
Диэлектрическая постоянная при 1 МГц			3.7
Удельное электрическое сопротивление	В соответствии с VDE 0303-T30 и МЭК 60093	Ом·см	10 ¹²
Поверхностное сопротивление	В соответствии с VDE 0303-T30 и МЭК 60093	Ом	10 ¹²
Сопротивление ползучести	В соответствии с VDE 0303-T30 и МЭК 60093	СТ1 (кВ)	500 (>400)
Температура воздуха вокруг устройства	В соответствии с VDE 0304-T21 и МЭК 60216-1	°C	Рабочая: -40...+130
Класс пожароопасности	В соответствии с UL 94	Класс / толщина в мм	V-0/0.8

Характеристики монтажной рейки

Тип рейки						
Размеры (Ш x Г x Т)	мм	35 x 7.5 x 1	35 x 15 x 1.5	35 x 15 x 1	35 x 15 x 1.5	35 x 16 x 1.8
Материал		Сталь	Сталь	Сталь	Сталь	Сталь
Эквивалентная площадь поперечного сечения медного проводника	мм ²	16	25	25	35	70
Выдерживаемый ток короткого замыкания	кА	1.92	3	3	4.2	8.4

Номинальная площадь поперечного сечения и максимальный ток медных проводов⁽¹⁾

Технология пружинного соединения, технология винтового соединения, технология соединения с прорезанием изоляции

Метрический размер ISO	Размер	Размер	Диаметр	Ток
мм ²	AWG	kcmil	мм	А
0.5	20	-	1.02	-
0.75	18	-	1.28	-
1	-	-	-	15
1.5	16	-	1.6	19.5
2.5	14	-	2.08	26
4	12	-	2.7	35
6	10	-	3.09	46
10	8	-	3.36	63
16	6	-	4.32	89
25	4	-	5.73	112
35	2	-	7.26	138
50	(1/0)0	-	12.08	168
70	(2/0)00	-	13.54	213
95	(3/0)000	-	15.33	258
-	(4/0)0000	-	17.22	-
120	-	250	19.01	299
150	-	300	20.48	344
185	-	350	22.05	392
240	-	500	26.57	461
300	-	600	30.03	500

(1) В соответствии с DIN VDE 0611 часть 1/11.77.

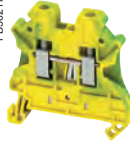
Сертификация



UL CSA VDE ATEX IECEx GL LR DNV ГОСТ

Винтовые клеммные колодки - С заземлением

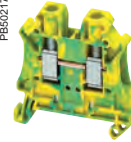
PB602174




PB602176



PB602175



	NSYTRV22PE		NSYTRV42PE		NSYTRV62PE		
Ном. площадь поперечного сечения	2.5 мм ²		4 мм ²		6 мм ²		
Тип колодки	С заземлением		С заземлением		С заземлением		
Тип соединения	1 полюс - 1 x 1		1 полюс - 1 x 1		1 полюс - 1 x 1		
Цвет	Зелёный/жёлтый		Зелёный/жёлтый		Зелёный/жёлтый		
Макс. электрические характеристики	-		-		-		
Размеры (мм)							
Длина	47.7		47.7		47.7		
Высота	47.5		47.5		47.5		
Ширина	5.2		6.2		8.2		
Площадь поперечного сечения (мм ²)	2.5		4		6		
Гибкий провод	0.14 - 4		0.14 - 6		0.2 - 10		
Жёсткий провод	0.14 - 4		0.14 - 6		0.2 - 10		
Номинальные электрические значения							
IEC/EN 60947-7-1	-		-		-		
UL	26 - 12 AWG		26 - 10 AWG		24 - 8 AWG		
CSA	26 - 12 AWG		26 - 10 AWG		24 - 8 AWG		
ATEX Ⓜ	-		-		-		
Сертификация	UL, CSA, VDE, ATEX, IECEx, GL, LR; DNV, ГОСТ		UL, CSA, VDE, ATEX, IECEx, GL, LR, DNV, ГОСТ		UL, CSA, VDE, ATEX, IECEx, GL, LR, DNV, ГОСТ		
Клеммные колодки							
	Зелёный/жёлтый	Кол-во в упак., шт.	№ по каталогу	Кол-во в упак., шт.	№ по каталогу	Кол-во в упак., шт.	№ по каталогу
		50	NSYTRV22PE	50	NSYTRV42PE	50	NSYTRV62PE
Принадлежности							
Фиксатор на DIN-рейку 35 мм	На защёлке, 5.2 мм	50	NSYTRAAB35	50	NSYTRAAB35	50	NSYTRAAB35
	С винтом, 9.5 мм	50	NSYTRAABV35	50	NSYTRAABV35	50	NSYTRAABV35
Торцевая крышка, T = 2.2 мм	Серая	50	NSYTRAC22	50	NSYTRAC22	50	NSYTRAC22
	Синяя	50	NSYTRAC22BL	50	NSYTRAC22BL	50	NSYTRAC22BL
Разделитель, T = 2 мм	Серый	50	NSYTRAP22	50	NSYTRAP22	50	NSYTRAP22
	Синий	50	NSYTRAP22BL	50	NSYTRAP22BL	50	NSYTRAP22BL
Штыревая перемычка Красный	2-полюсная	50	NSYTRAL22	50	NSYTRAL42	10	NSYTRAL62
	3-полюсная	50	NSYTRAL23	50	NSYTRAL43	10	NSYTRAL63
	4-полюсная	50	NSYTRAL24	50	NSYTRAL44	-	-
	5-полюсная	50	NSYTRAL25	50	NSYTRAL45	-	-
	10-полюсная	10	NSYTRAL210	10	NSYTRAL410	10	NSYTRAL610
	20-полюсная	10	NSYTRAL220	10	NSYTRAL420	-	-
Тестовая клемма	Металл. часть, Ø 2.3 мм	10	NSYTRAATM1	10	NSYTRAATM1	10	NSYTRAATM1
	Трубчатый изолятор, красный	10	NSYTRAATP1	10	NSYTRAATP1	10	NSYTRAATP1
Тестовый адаптер	Для гнезд под штыр. перемычки	10	NSYTRAFT	10	NSYTRAFT	10	NSYTRAFT
Предупред. этикетка	Жёлтая	10	NSYTRACS2	10	NSYTRACS4	10	NSYTRACS6
Держатель маркера	Для фиксатора ● AB35	100	NSYTRASB4	100	NSYTRASB4	100	NSYTRASB4
DIN-рейка 35 x 7.2 мм	Перфорированная, D = 2 м	20	NSYSDR200BD	20	NSYSDR200BD	20	NSYSDR200BD
Принадлежности для маркировки	См. каталог Linergy						
Общие данные							
Длина зачистки (мм)	9		9		10		
Винт	M3		M3		M4		
Момент затяжки (Н·м)	0.5 - 0.6		0.6 - 0.8		1.5 - 1.8		



NSYTRV102PE	NSYTRV162PE	NSYTRV352PE	NSYTRV502PE
10 мм ²	16 мм ²	35 мм ²	50 мм ²
С заземлением	С заземлением	С заземлением	С заземлением
1 полюс - 1 x 1	1 полюс - 1 x 1	1 полюс - 1 x 1	1 полюс - 1 x 1
Зелёный/жёлтый	Зелёный/жёлтый	Зелёный/жёлтый	Зелёный/жёлтый
-	-	-	-
47.7	55	65.7	70.5
47.5	55.5	60.2	83.5
10.2	12.2	16	20
10	16	35	50
0.5 - 16	1.5 - 25	1.5 - 35	25 - 70
0.5 - 16	1.5 - 25	1.5 - 35	16 - 70

76 A	101 A	125 A	150 A
20 - 6 AWG	16 - 4 AWG	14 - 1/0 AWG	6 - 1/0 AWG
20 - 6 AWG	16 - 4 AWG	14 - 1/0 AWG	6 - 1/0 AWG
-	-	-	-
UL, CSA, VDE, ATEX, IECEx, GL, LR; DNV, ГОСТ	UL, CSA, VDE, ATEX, IECEx, GL, LR, DNV, ГОСТ	UL, CSA, VDE, ATEX, IECEx, GL, ГОСТ	UL, CSA, ATEX, IECEx, GL, LR, DNV, ГОСТ

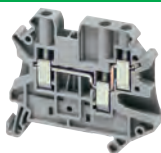
Кол-во в упак., шт.	№ по каталогу	Кол-во в упак., шт.	№ по каталогу	Кол-во в упак., шт.	№ по каталогу	Кол-во в упак., шт.	№ по каталогу
50	NSYTRV102PE	50	NSYTRV162PE	50	NSYTRV352PE	50	NSYTRV502PE

50	NSYTRAAB35	50	NSYTRAAB35	50	NSYTRAAB35	50	NSYTRAAB35
50	NSYTRAABV35	50	NSYTRAABV35	50	NSYTRAABV35	50	NSYTRAABV35
50	NSYTRAC22	50	NSYTRAC162	-	В комплекте	-	В комплекте
50	NSYTRAC22BL	-	-	-	-	-	-
50	NSYTRAP22	-	-	-	-	-	-
50	NSYTRAP22BL	-	-	-	-	-	-
10	NSYTRAL102	10	NSYTRAL162	10	NSYTRAL352	-	-
-	-	-	-	-	-	-	-
-	-	-	-	-	-	-	-
-	-	-	-	-	-	-	-
-	-	-	-	-	-	-	-
10	NSYTRAATM1	10	NSYTRAATM1	10	NSYTRAATM1	10	NSYTRAATM1
10	NSYTRAATP1	10	NSYTRAATP1	10	NSYTRAATP1	10	NSYTRAATP1
10	NSYTRAFT	10	NSYTRAFT	10	NSYTRAFT	10	NSYTRAFT
10	NSYTRACS10	10	NSYTRACS10	10	NSYTRACS10	10	NSYTRACS10
100	NSYTRASB4	100	NSYTRASB4	100	NSYTRASB4	100	NSYTRASB4
20	NSYSDR200BD	20	NSYSDR200BD	20	NSYSDR200BD	20	NSYSDR200BD

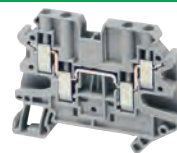
10	14	18	24
M4	M5	M6	M6
1.5 - 1.8	2.5 - 3	3.2 - 3.7	6 - 8

Винтовые клеммные колодки - Двухуровневые проходные

PB602181



PB602183



		NSYTRV43	NSYTRV44		
Ном. площадь поперечного сечения		4 мм ²	4 мм ²		
	Тип колодки	Проходные - Многополюсные	Проходные - Многополюсные		
	Тип соединения	1 полюс - 1 x 2	1 полюс - 2 x 2		
	Цвет	Серый	Серый		
Макс. электрические характеристики (U _{макс.} , I _{макс.})		500 В, 41 А	500 В, 39 А		
Размеры (мм)					
	Длина	57.8	65.4		
	Высота	47.5	47.5		
	Ширина	6.2	6.2		
Площадь поперечного сечения (мм ²)		4	4		
	Гибкий провод	0.14 - 6	0.14 - 6		
	Жёсткий провод	0.14 - 6	0.14 - 6		
Номинальные электрические значения					
	IEC/EN 60947-7-1	500 В, 32 А	500 В, 32 А		
	UL	150 В, 30 А, 26 - 10 AWG	150 В, 30 А, 26 - 10 AWG		
	CSA	150 В, 30 А, 26 - 10 AWG	150 В, 30 А, 26 - 10 AWG		
	ATEX	352 В, 29 А	352 В, 29 А		
Сертификация		UL, CSA, ATEX, IECEx, GL, LR, DNV, ГОСТ	UL, CSA, ATEX, IECEx, GL, LR, DNV, ГОСТ		
Клеммные колодки					
		Кол-во в упак., шт.	№ по каталогу	Кол-во в упак., шт.	№ по каталогу
	Серый	50	NSYTRV43	50	NSYTRV44
	Синий	50	NSYTRV43BL	50	NSYTRV44BL
Принадлежности					
Фиксатор на DIN-рейку	На защёлке, 5.2 мм	50	NSYTRAAB35	50	NSYTRAAB35
35 мм	С винтом, 9.5 мм	50	NSYTRAABV35	50	NSYTRAABV35
Торцевая крышка,	Серая	50	NSYTRAC23	50	NSYTRAC24
T = 2.2 мм	Серая, перегородка	-	-	-	-
Разделитель,	Серый	50	NSYTRAP23	50	NSYTRAP24
T = 2 мм	Синий	-	-	-	-
Штыревая перемычка	2-полюсная	50	NSYTRAL42	50	NSYTRAL42
	3-полюсная	50	NSYTRAL43	50	NSYTRAL43
	4-полюсная	50	NSYTRAL44	50	NSYTRAL44
	5-полюсная	50	NSYTRAL45	50	NSYTRAL45
	10-полюсная	10	NSYTRAL410	10	NSYTRAL410
	20-полюсная	10	NSYTRAL420	10	NSYTRAL420
Вертикальная перемычка	1-полюсная	-	-	-	-
Тестовая клемма	Металл. часть, Ø 2.3 мм	10	NSYTRAATM1	10	NSYTRAATM1
	Трубчатый изолятор, красный	10	NSYTRAATP1	10	NSYTRAATP1
Тестовый адаптер	Для гнезд под штыр. перемычки	10	NSYTRAFT	10	NSYTRAFT
Предупред. этикетка	Жёлтая	10	NSYTRACS4	10	NSYTRACS4
Держатель маркера	Для фиксатора ● AB35	100	NSYTRASB4	100	NSYTRASB4
DIN-рейка 35 x 7.2 мм	Перфорированная, Д = 2 м	20	NSYSR200BD	20	NSYSR200BD
Принадлежности для маркировки		См. каталог Linergy			
Общие данные					
	Длина зачистки (мм)	9		9	
	Винт	M3		M3	
	Момент затяжки (Н·м)	0.6 - 0.8		0.6 - 0.8	

PE602187



PE602188

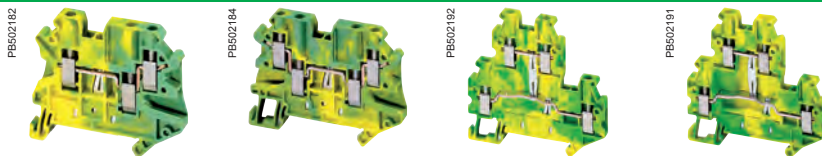


PE602315



NSYTRV24D		NSYTRV44D		NSYTRV26T	
2.5 мм ²		4 мм ²		2.5 мм ²	
Проходные - Двухуровневые		Проходные - Двухуровневые		Проходные - Трехуровневые	
2 полюса - 1 x 1		2 полюса - 1 x 1		3 полюса - 1 x 1	
Серый		Серый		Серый	
500 В, 28 А		800 В, 36 А		500 В, 24 А	
69.9		69.9		90	
65		65		77.5	
5.2		6.2		5.2	
2.5		4		2.5	
0.14 - 4		0.14 - 6		0.14 - 4	
0.14 - 4		0.14 - 6		0.14 - 4	
500 В, 24 А		800 В, 30 А		500 В, 20 А	
600 В, 20 А, 26 - 12 AWG		600 В, 30 А, 26 - 10 AWG		600 В, 20 А, 26 - 12 AWG	
600 В, 20 А, 26 - 12 AWG		600 В, 30 А, 26 - 10 AWG		600 В, 20 А, 26 - 12 AWG	
352 В, 20 А		440 В, 25.5 А		-	
UL, CSA, ATEX, IECEx, GL, LR, DNV, ГОСТ		UL, CSA, ATEX, IECEx, GL, LR, DNV, ГОСТ		UL, CSA, ГОСТ	
Кол-во в упак., шт.	№ по каталогу	Кол-во в упак., шт.	№ по каталогу	Кол-во в упак., шт.	№ по каталогу
50	NSYTRV24D	50	NSYTRV44D	50	NSYTRV26T
50	NSYTRV24DBL	50	NSYTRV44DBL	-	-
50	NSYTRAAB35	50	NSYTRAAB35	50	NSYTRAAB35
50	NSYTRAABV35	50	NSYTRAABV35	50	NSYTRAABV35
50	NSYTRACE24	50	NSYTRACE24	50	NSYTRACE26
50	NSYTRACEP24	50	NSYTRACEP24	-	-
50	NSYTRAPE24	50	NSYTRAPE24	-	-
-	-	-	-	-	-
50	NSYTRAL22	50	NSYTRAL42	50	NSYTRAL22
50	NSYTRAL23	50	NSYTRAL43	50	NSYTRAL23
50	NSYTRAL24	50	NSYTRAL44	50	NSYTRAL24
50	NSYTRAL25	50	NSYTRAL45	50	NSYTRAL25
10	NSYTRAL210	10	NSYTRAL410	10	NSYTRAL210
10	NSYTRAL220	10	NSYTRAL420	10	NSYTRAL220
50	NSYTRALV24	50	NSYTRALV24	-	-
10	NSYTRAATM1	10	NSYTRAATM1	10	NSYTRAATM1
10	NSYTRAATP1	10	NSYTRAATP1	10	NSYTRAATP1
10	NSYTRAFT	10	NSYTRAFT	10	NSYTRAFT
10	NSYTRACS2	10	NSYTRACS4	10	NSYTRACS2
100	NSYTRASB4	100	NSYTRASB4	100	NSYTRASB4
20	NSYSDR200BD	20	NSYSDR200BD	20	NSYSDR200BD
9		9		9	
M3		M3		M3	
0.5 - 0.6		0.6 - 0.8		0.5 - 0.6	

Винтовые клеммные колодки - Двухуровневые проходные



	NSYTRV43PE	NSYTRV44PE	NSYTRV24DPE	NSYTRV44DPE	
Ном. площадь поперечного сечения	4 мм ²	4 мм ²	2.5 мм ²	4 мм ²	
Тип колодки	С заземлением - Многополюсные	С заземлением - Многополюсные	С заземлением - Двухуровневые	С заземлением - Двухуровневые	
Тип соединения	1 полюс - 1 x 2	1 полюс - 2 x 2	1 полюс - 2 x 2	1 полюс - 2 x 2	
Цвет	Зелёный/жёлтый	Зелёный/жёлтый	Зелёный/жёлтый	Зелёный/жёлтый	
Макс. электрические характеристики	-	-	-	-	
Размеры (мм)					
Длина	57.8	65.4	69.9	69.9	
Высота	47.5	47.5	65	65	
Ширина	6.2	6.2	5.2	6.2	
Площадь поперечного сечения (мм ²)	4	4	2.5	4	
Гибкий провод	0.14 - 6	0.14 - 6	0.14 - 4	0.14 - 6	
Жёсткий провод	0.14 - 6	0.14 - 6	0.14 - 4	0.14 - 6	
Номинальные электрические значения					
IEC/EN 60947-7-1	-	-	-	-	
UL	26 - 12 AWG	26 - 12 AWG	26 - 12 AWG	26 - 10 AWG	
CSA	26 - 12 AWG	26 - 12 AWG	26 - 12 AWG	26 - 10 AWG	
ATEX	-	-	-	-	
Сертификация	UL, CSA, ATEX, IECEx, GL, LR, DNV, ГОСТ	UL, CSA, ATEX, IECEx, GL, LR, DNV, ГОСТ	UL, CSA, ATEX, IECEx, GL, LR, DNV, ГОСТ	UL, CSA, ATEX, IECEx, GL, LR, DNV, ГОСТ	
Клеммные колодки					
Зелёный/жёлтый	Кол-во в упак., шт. 50 № по каталогу NSYTRV43PE	Кол-во в упак., шт. 50 № по каталогу NSYTRV44PE	Кол-во в упак., шт. 50 № по каталогу NSYTRV24DPE	Кол-во в упак., шт. 50 № по каталогу NSYTRV44DPE	
Принадлежности					
Фиксатор на DIN-рейку 35 мм	На защёлке, 5.2 мм	50 NSYTRAAB35	50 NSYTRAAB35	50 NSYTRAAB35	50 NSYTRAAB35
	С винтом, 9.5 мм	50 NSYTRAABV35	50 NSYTRAABV35	50 NSYTRAABV35	50 NSYTRAABV35
Торцевая крышка, T = 2.2 мм	Серая	50 NSYTRAC23	50 NSYTRAC24	50 NSYTRACE24	50 NSYTRACE24
	Серая, перегородка	-	-	50 NSYTRACEP24	50 NSYTRACEP24
Разделитель, T = 2 мм	Серый	50 NSYTRAP23	50 NSYTRAP24	50 NSYTRAPE24	50 NSYTRAPE24
	Синий	-	-	-	-
Штыревая перемычка Красный	2-полюсная	50 NSYTRAL42	50 NSYTRAL42	50 NSYTRAL22	50 NSYTRAL42
	3-полюсная	50 NSYTRAL43	50 NSYTRAL43	50 NSYTRAL23	50 NSYTRAL43
	4-полюсная	50 NSYTRAL44	50 NSYTRAL44	50 NSYTRAL24	50 NSYTRAL44
	5-полюсная	50 NSYTRAL45	50 NSYTRAL45	50 NSYTRAL25	50 NSYTRAL45
	10-полюсная	10 NSYTRAL410	10 NSYTRAL410	10 NSYTRAL210	10 NSYTRAL410
	20-полюсная	10 NSYTRAL420	10 NSYTRAL420	10 NSYTRAL220	10 NSYTRAL420
Тестовая клемма	Металл. часть, Ø 2.3 мм	10 NSYTRAATM1	10 NSYTRAATM1	10 NSYTRAATM1	10 NSYTRAATM1
	Трубчатый изолятор, красный	10 NSYTRAATP1	10 NSYTRAATP1	10 NSYTRAATP1	10 NSYTRAATP1
Тестовый адаптер	Для гнезд под штыр. перемычки	10 NSYTRAFТ	10 NSYTRAFТ	10 NSYTRAFТ	10 NSYTRAFТ
Предупред. этикетка	Жёлтая	100 NSYTRACS4	100 NSYTRACS4	100 NSYTRACS2	100 NSYTRACS4
Держатель маркера	Для фиксатора ● АВ35	20 NSYTRASB4	20 NSYTRASB4	20 NSYTRASB4	20 NSYTRASB4
DIN-рейка 35 x 7.2 мм	Перфорированная, D = 2 м	20 NSYSDR200BD	20 NSYSDR200BD	20 NSYSDR200BD	20 NSYSDR200BD
Принадлежности для маркировки	См. каталог Linergy				
Общие данные					
Длина зачистки (мм)	9	9	9	9	
Винт	M3	M3	M3	M3	
Момент затяжки (Н·м)	0.6 - 0.8	0.6 - 0.8	0.5 - 0.6	0.6 - 0.8	

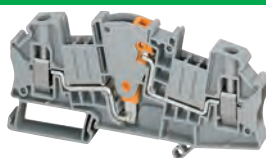
Винтовые клеммные колодки - Разъединительные



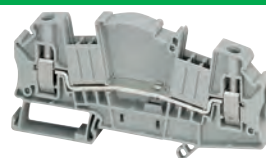
	NSYTRV42SC	NSYTRV42TB	NSYTRV42SCD				
Ном. площадь поперечного сечения	4 мм ²	4 мм ²	4 мм ²				
Тип колодки	Разъединительные (ножевого типа)	Разъединительные (картридж)	Разъединительные - Двухуровневые				
Тип соединения	1 полюс - 1 x 1	1 полюс - 1 x 1	2 полюса - 1 x 1				
Цвет	Серый	Серый	Серый				
Макс. электрические характеристики (Имакс., Iмакс.)	500 В, 20 А	400 В, 20 А	500 В, 38 А				
Размеры (мм)							
Длина	57.8	57.8	69.9				
Высота	49.1	47.5	65				
Ширина	6.2	6.2	6.2				
Площадь поперечного сечения (мм ²)							
Гибкий провод	0.14 - 6	0.14 - 6	0.14 - 6				
Жёсткий провод	0.14 - 6	0.14 - 6	0.14 - 6				
Номинальные электрические значения							
IEC/EN 60947-7-1	500 В, 20 А	500 В, 20 А	500 В, 30 А				
UL	600 В, 16 А, 26 - 10 AWG	600 В, 16 А, 26 - 10 AWG	300 В, 30 А, 26 - 10 AWG				
CSA	600 В, 16 А, 26 - 10 AWG	600 В, 16 А, 26 - 10 AWG	300 В, 30 А, 26 - 10 AWG				
ATEX	-	-	-				
Сертификация	UL, CSA, ГОСТ	UL, CSA, ГОСТ	UL, CSA, ГОСТ				
Клеммные колодки							
	Кол-во в упак., шт.	№ по каталогу	Кол-во в упак., шт.	№ по каталогу	Кол-во в упак., шт.	№ по каталогу	
Серый	50	NSYTRV42SC	50	NSYTRV42TB	50	NSYTRV42SCD	
Серый, с точками проверки	50	NSYTRV42ST	-	-	-	-	
Оранжевый, с точками проверки	50	NSYTRV42STAR	-	-	-	-	
Принадлежности							
Фиксатор на DIN-рейку	На защёлке, 5.2 мм	50	NSYTRAAB35	50	NSYTRAAB35	50	NSYTRAAB35
35 мм	С винтом, 9.5 мм	50	NSYTRAABV35	50	NSYTRAABV35	50	NSYTRAABV35
Торцевая крышка,	Серая	-	В комплекте	-	В комплекте	50	NSYTRACE24
T = 2.2 мм	Серая, перегородка	-	-	-	-	50	NSYTRACEP24
Разделитель,	Серый	50	NSYTRAP23	50	NSYTRAP23	50	NSYTRAPE24
T = 2 мм	Синий	-	-	-	-	-	-
Штыревая перемычка	2-полюсная	50	NSYTRAL42	50	NSYTRAL42	50	NSYTRAL42
Красный	3-полюсная	50	NSYTRAL43	50	NSYTRAL43	50	NSYTRAL43
	4-полюсная	50	NSYTRAL44	50	NSYTRAL44	50	NSYTRAL44
	5-полюсная	50	NSYTRAL45	50	NSYTRAL45	50	NSYTRAL45
	10-полюсная	10	NSYTRAL410	10	NSYTRAL410	10	NSYTRAL410
	20-полюсная	10	NSYTRAL420	10	NSYTRAL420	10	NSYTRAL420
Вертикаль. перемычка	1-полюсная	-	-	-	-	-	-
Съемный картридж	Для предохранителя 5 x 20 мм	-	-	10	NSYTRASF520	-	-
	Для предохранителя 5 x 20 мм 110 - 250 В LED	-	-	10	NSYTRASF520M	-	-
	Для предохранителя 5 x 20 мм 12 - 30 В LED	-	-	10	NSYTRASF520B	-	-
	Для компонента	-	-	10	NSYTRASV1	-	-
	С одним диодом N4007	-	-	10	NSYTRASV2	-	-
Тестовая клемма	Металл. часть, Ø 2.3 мм	10	NSYTRAATM1	10	NSYTRAATM1	10	NSYTRAATM1
	Трубчатый изолятор, красный	10	NSYTRAATP1	10	NSYTRAATP1	10	NSYTRAATP1
Тестовый адаптер	Для гнезд под штыр. перемычки	10	NSYTRAFT	10	NSYTRAFT	10	NSYTRAFT
Предупред. этикетка	Жёлтая	10	NSYTRACS4	10	NSYTRACS4	10	NSYTRACS4
Держатель маркера	Для фиксатора ● AB35	100	NSYTRASB4	100	NSYTRASB4	100	NSYTRASB4
DIN-рейка 35 x 7.2 мм	Перфорированная, Д = 2 м	20	NSYSDR200BD	20	NSYSDR200BD	20	NSYSDR200BD
Принадлежности для маркировки		См. каталог Linergy					
Общие данные							
Длина зачистки (мм)	9	9	9				
Винт	M3	M3	M3				
Момент затяжки (Н·м)	0.6 - 0.8	0.6 - 0.8	0.6 - 0.8				

Винтовые клеммные колодки - Измерительные клеммы

PB502208



PB502211



		NSYTRV62TTD	NSYTRV62TT		
Ном. площадь поперечного сечения	Тип колодки	С ножевым размыкателем	Проходные		
	Тип соединения	1 полюс - 1 x 1	1 полюс - 1 x 1		
	Цвет	Серый	Серый		
	Макс. электрические характеристики (U _{max} , I _{max})	500 В, 30 А	500 В, 30 А		
Размеры (мм)					
	Длина	100.8	100.8		
	Высота	49.6	49.6		
	Ширина	8.2	8.2		
Площадь поперечного сечения (мм ²)		6	6		
	Гибкий провод	0.2 - 10	0.2 - 10		
	Жёсткий провод	0.2 - 10	0.2 - 10		
Номинальные электрические значения					
	IEC/EN 60947-7-1	500 В, 30 А	500 В, 30 А		
	UL	600 В, 30 А, 24 - 8 AWG	600 В, 30 А, 24 - 8 AWG		
	CSA	600 В, 30 А, 24 - 8 AWG	600 В, 30 А, 24 - 8 AWG		
	ATEX Ⓢ	-	-		
Сертификация		UL, CSA, ГОСТ	UL, CSA, ГОСТ		
Клеммные колодки					
		Кол-во в упак., шт.	№ по каталогу	Кол-во в упак., шт.	№ по каталогу
	Серый	50	NSYTRV62TTD	50	NSYTRV62TT
	Зелёный/жёлтый	-	-	-	-
Принадлежности					
Фиксатор на DIN-рейку 35 мм	На защёлке, 5.2 мм	50	NSYTRAAB35	50	NSYTRAAB35
	С винтом, 9.5 мм	50	NSYTRAABV35	50	NSYTRAABV35
Торцевая крышка, Т = 2.2 мм	Серая	50	NSYTRACT22	50	NSYTRACT22
	Синяя	-	-	-	-
Коммутационная перемычка можно подключить	2 точки	10	NSYTRASJ2	10	NSYTRASJ2
	3 точки	10	NSYTRASJ3	10	NSYTRASJ3
	4 точки	10	NSYTRASJ4	10	NSYTRASJ4
Штыревая перемычка Красный	2-полюсная	10	NSYTRAL62	10	NSYTRAL62
	3-полюсная	10	NSYTRAL63	10	NSYTRAL63
	4-полюсная	-	-	-	-
	5-полюсная	-	-	-	-
	10-полюсная	10	NSYTRAL610	10	NSYTRAL610
Замок переключения	Подключаемый	10	NSYTRASJ6	10	NSYTRASJ6
Тестовая клемма	Металл. часть, 2.3 мм	10	NSYTRAATM1	10	NSYTRAATM1
	Трубчатый изолятор, красный	10	NSYTRAATP1	10	NSYTRAATP1
Адаптер для тестера	Серый	10	NSYTRAFT	10	NSYTRAFT
Для гнезд под штыр. перемычки	Оранжевый	10	NSYTRAFTAR	10	NSYTRAFTAR
	Жёлтая	10	NSYTRAFTYE	10	NSYTRAFTYE
	Зелёный	10	NSYTRAFTGN	10	NSYTRAFTGN
Держатель маркера	Для фиксатора ● AB35	100	NSYTRASB4	100	NSYTRASB4
DIN-рейка 35 x 7.2 мм	Перфорированная, Д = 2 м	20	NSYSDR200BD	20	NSYSDR200BD
Принадлежности для маркировки		См. каталог Linergy			
Общие данные					
	Длина зачистки (мм)	10		10	
	Винт	M4		M4	
	Момент затяжки (Н·м)	1.5 - 1.8		1.5 - 1.8	

PB602212



NSYTRV62TTPE

6 мм²

С заземлением

1 полюс - 1 x 1

Зелёный/жёлтый

-

100.8

49.6

8.2

6

0.2 - 10

0.2 - 10

-

24 - 8 AWG

24 - 8 AWG

-

UL, CSA, ГОСТ

Кол-во в упак., шт.

№ по каталогу

-

-

50

NSYTRV62TTPE

50

NSYTRAAB35

50

NSYTRAABV35

50

NSYTRACT22

-

-

-

-

-

-

-

-

10

NSYTRAL62

10

NSYTRAL63

-

-

-

-

10

NSYTRAL610

-

-

10

NSYTRAATM1

10

NSYTRAATP1

10

NSYTRAFT

10

NSYTRAFTAR

10

NSYTRAFTYE

10

NSYTRAFTGN

100

NSYTRASB4

20

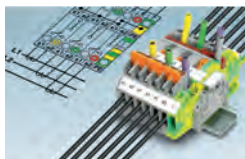
NSYSDR200BD

10

M4

1.5 - 1.8

PB602355



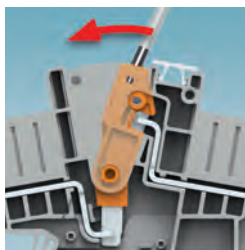
Всего две измерительных клеммных колодки с размыканием **NSYTRV62TTD** нужны для сети измерительного трансформатора тока. Это означает, что требуется меньше места в сравнении с конструкциями колодок со скользящей перемычкой.

PB602369



Новые измерительные клеммные колодки с размыканием **NSYTRV62TT** с технологией винтового соединения характеризуются простотой и ясностью использования. Состояния всех переключений определяются четко и быстро. Благодаря широкому использованию гибких аксессуаров экономятся время и деньги при выполнении всех задач в цепях тестирования преобразования.

PB602368



Продольные изолирующие контакты безопасно переключаются в соответствующее состояние. Состояние переключения предельно ясно благодаря маркировке. Опциональный переключательный замок эффективно предотвращает случайные переключения. Для синхронизации срабатывания два переключателя могут быть взаимно соединены перемычкой.

PB602356



Переключающие перемычки **NSYTRASJ** могут быть размещены на обеих сторонах точки разъединения и могут надежно защелкиваться при любой конфигурации клеммной полоски. Перемычка трансформатора короткого замыкания надежно фиксируется в крайних положениях, при этом винтовые клеммы обеспечивают контакт.