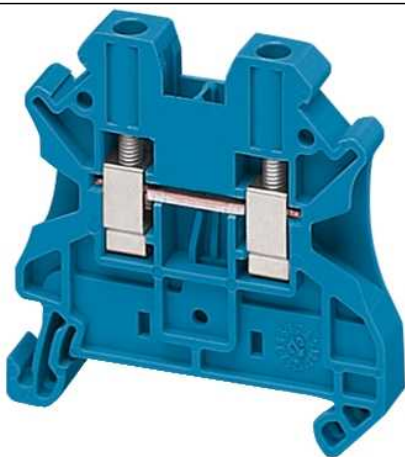


Технические характеристики продукта

Характеристики

NSYTRV42BL

Linergy проходной клеммн.блок - 4мм² 32А 1-уровн. 1x1 винт. - синий



Экологичность предложения

Статус предложения	Продукт категории Green Premium
Директива RoHS	Соответствует - с 1052 - Декларация о соответствии Schneider Electric Декларация о соответствии Schneider Electric
Регламент REACH	Продукт не содержит превышающее норму количество особо опасных веществ
Экологический профиль продукта	Доступен
Инструкция по утилизации	Не требует специальных действий для утилизации

Гарантия на оборудование

Период	The warranty on the equipment is 18 months from the date of entry into service, as evidenced by a relevant document, but not more than 24 months from the date of delivery
--------	--

Основные характеристики

Диапазон	Linergy
Наименование продукта	Linergy TR
Тип изделия или компонента	Клеммная коробка
Краткое имя устройства	TRV
Тип клеммного блока	Проходное соединение
Уровень клеммного блока	1
Способ крепления	Пристегивающийся
Номинальн. сечение	4 мм ²
Длина	47.7 мм
Цвет	Синий
Количество на один комплект	Комплект из 50 шт.

Дополнительные характеристики

Ширина	6.2 мм
Высота	47.5 мм
Тип клемм	1x винтовой зажим : нижерасположенный 1x винтовой зажим : вышестоящий
Количество зажимов	2
Тип присоединения	Боковые
Кол-во входов для измерения	2
Сечение кабеля	0.14...6 мм ² , гибкий без 0.14...6 мм ² , жесткий кабель
Момент затяжки	0.6...0.8 Н-м
Длина зачистки проводов	9 мм
Тип инструмента	Соединение : отвертка Разъединитель : отвертка
[Ue] номинальное рабочее напряжение	1000 V в соответствии с EN/IEC 60947-7-1 600 V CSA 600 V cURus 690 V в соответствии с ATEX Exe II Ex II 2 GD

[I _{sw}] номинальный рабочий ток	30 A CSA 30 A cURus 30 A в соответствии с ATEX Exe II Ex II 2 GD 32 A в соответствии с EN/IEC 60947-7-1
Материал	Полиамид 6/6 (изолированный корпус)
Потери в диэлектрике	0.01 при 1 МГц в соответствии с IEC 60250 0.01 при 1 МГц в соответствии с VDE 0303-T4
Диэлектрическая постоянная	3.7 при 1 МГц
Удельное сопротивление	10000 МОм·м в соответствии с IEC 60093 10000 МОм·м в соответствии с VDE 0303-T30
Поверхностное сопротивление	1000 GΩ в соответствии с IEC 60093 1000 GΩ в соответствии с VDE 0303-T30
Сопротивление току утечки	500 CTI (> 400 kV) в соответствии с IEC 60093 500 CTI (> 400 kV) в соответствии с VDE 0303-T30
Огнестойкость	V0, толщина 0.8 мм в соответствии с UL 94
Масса продукта	9.4 г
Совместимость серий изделий	Prisma - PH KAedra Pragma TeSys Spacial Prisma - P Prisma - G Prisma - Pack
Совместимость продуктов	Шкафы Spacial

Условия эксплуатации

Сертификация	ATEX CSA CURus DNV GL LR VDE IEC-Ex EAC
Электрическая прочность изоляции	1000 В в соответствии с IEC 60243-1
Рабочая температура	-40...130 °C в соответствии с IEC 60216-1 -40...130 °C в соответствии с VDE 0304-T21