

# CHALLENGER AS12-18

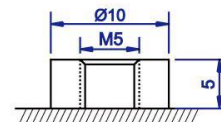
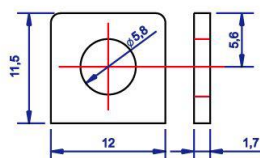
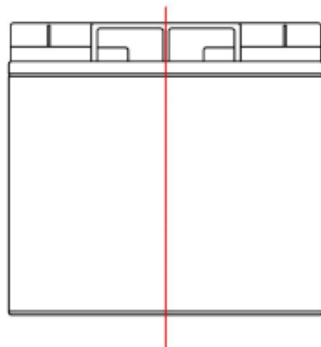
## CHALLENGER

Challenger AS12-18 – герметизированная необслуживаемая аккумуляторная батарея (VRLA). Серия AS12 разработана для использования в источниках бесперебойного питания, системах безопасности, медицине, системах связи. Срок службы – 5 лет. Соответствует стандартам IEC, JIS



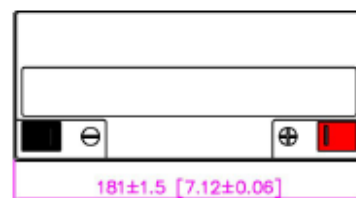
| Модель  | Емкость, Ач    |                | Габариты, мм |    |     | Вес, кг |
|---------|----------------|----------------|--------------|----|-----|---------|
|         | C10, 1,80 В/эл | C20, 1,75 В/Эл | Д            | Ш  | В   |         |
| AS12-18 | 17             | 18             | 181          | 77 | 167 | 5,0     |

|  |   |
|--|---|
| Вольтаж                                  | 12 В  |
| Внутреннее сопротивление                 | 12,0 мОм  |
| Диапазон рабочих температур              | Разряд: -20...+60С  |
|  | Заряда: 0... +50С   |
|  | Хранение: -20...+60С  |
| Напряжение заряда (буф.режим)            | 13,5-13,8В (25С)  |
| Макс. Ток заряда                         | 5,4А  |
| Уравнительный заряд и режим циклирования | 14,4-15,0В (25С)  |
| Саморазряд                               | 2% / мес..  |
| Терминалы                                | T1 / V1 (болт М5)   |
| Корпус                                   | ABS (UL94-НВ). Доступно в корпусе UL94-V1 (по запросу)        |
| Положительный электрод                   | решетчатая пластина, диоксид свинца                           |
| Отрицательный электрод                   | решетчатая пластина из свинцово-кальциево-оловянистого сплава |
| Свинец                                   | 99,998% чистоты   |
| Сепаратор                                | стекловолокно   |



M5 Bolt & Nut

M5 Bolt



### Разряд постоянным током, А (25°C)

|       | 5 мин | 10 мин | 15 мин | 30 мин | 1 ч   | 2 ч  | 3 ч  | 4 ч   | 5 ч   | 6 ч   | 10 ч  | 20 ч  |
|-------|-------|--------|--------|--------|-------|------|------|-------|-------|-------|-------|-------|
| 1.85V | 59.18 | 34.94  | 28.46  | 17.90  | 10.45 | 6.04 | 4.64 | 3.808 | 3.120 | 2.544 | 1.668 | 0.867 |
| 1.80V | 60.31 | 35.60  | 28.98  | 18.24  | 10.65 | 6.15 | 4.73 | 3.880 | 3.180 | 2.592 | 1.700 | 0.883 |
| 1.75V | 61.44 | 36.27  | 30.51  | 18.58  | 10.85 | 6.27 | 4.81 | 3.953 | 3.239 | 2.641 | 1.732 | 0.900 |
| 1.70V | 66.97 | 38.45  | 32.22  | 19.32  | 11.04 | 6.38 | 4.90 | 4.023 | 3.296 | 2.687 | 1.762 | 0.916 |
| 1.67V | 73.73 | 41.71  | 34.78  | 20.40  | 11.15 | 6.45 | 4.95 | 4.066 | 3.332 | 2.716 | 1.781 | 0.926 |
| 1.60V | 79.87 | 43.89  | 35.90  | 21.28  | 11.27 | 6.52 | 5.00 | 4.110 | 3.368 | 2.745 | 1.800 | 0.936 |

### Разряд постоянным напряжением, Вт (25°C)

|       | 5 мин  | 10 мин | 15 мин | 30 мин | 1 ч   | 2 ч   | 3 ч  | 4 ч  | 5 ч  | 6 ч  | 10 ч | 20 ч |
|-------|--------|--------|--------|--------|-------|-------|------|------|------|------|------|------|
| 1.85V | 115.40 | 68.12  | 53.54  | 34.90  | 20.37 | 11.77 | 9.04 | 7.43 | 6.08 | 4.96 | 3.25 | 1.69 |
| 1.80V | 117.61 | 69.43  | 54.57  | 35.57  | 20.76 | 12.00 | 9.21 | 7.57 | 6.20 | 5.05 | 3.31 | 1.72 |
| 1.75V | 119.81 | 70.73  | 55.59  | 36.24  | 21.15 | 12.22 | 9.39 | 7.71 | 6.32 | 5.15 | 3.38 | 1.76 |
| 1.70V | 130.59 | 74.97  | 58.92  | 37.68  | 21.52 | 12.44 | 9.55 | 7.84 | 6.43 | 5.24 | 3.44 | 1.79 |
| 1.67V | 143.77 | 81.34  | 63.93  | 39.79  | 21.75 | 12.57 | 9.66 | 7.93 | 6.50 | 5.30 | 3.47 | 1.81 |
| 1.60V | 155.76 | 85.58  | 67.26  | 41.49  | 21.99 | 12.71 | 9.76 | 8.01 | 6.57 | 5.35 | 3.51 | 1.82 |