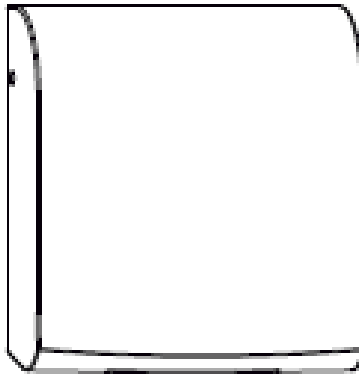


# **ВХГ-JET-3200**

ВЫСОКОСКОРОСТНАЯ  
ЭЛЕКТРОСУШИЛКА ДЛЯ РУК



**РУКОВОДСТВО  
ПО ЭКСПЛУАТАЦИИ**

## УВАЖАЕМЫЙ ПОКУПАТЕЛЬ!

Благодарим Вас за то, что Вы приобрели  
электросушилку для рук VXG-JET-3200!

Если Вы не являетесь опытным техническим специалистом, не пытайтесь установить устройство самостоятельно. Это может быть опасно, а также может стать причиной некорректной работы устройства.

Внимательно прочитайте данную инструкцию и изучите принцип работы устройства перед его установкой и использованием.

## СОДЕРЖАНИЕ

ПРАВИЛА БЕЗОПАСНОСТИ.....	5
ОПИСАНИЕ.....	6
ТЕХНИЧЕСКИЕ ХАРАКТЕРИСТИКИ.....	7
КОМПЛЕКТ ПОСТАВКИ.....	7
КОМПОНЕНТЫ.....	8
УСТАНОВКА .....	9-10
ЭКСПЛУАТАЦИЯ.....	11
ТЕХНИЧЕСКОЕ ОБСЛУЖИВАНИЕ.....	12
УСЛОВИЯ ГАРАНТИИ.....	13
ГАРАНТИЙНЫЙ ТАЛОН .....	14

## ПРАВИЛА БЕЗОПАСНОСТИ

### ВНИМАНИЕ!

Если Вы будете использовать устройство неправильно или не будете соблюдать рекомендованные меры безопасности, это может привести к серьёзной травме.



Важно! Всегда строго соблюдайте данные инструкции.

- Перед началом эксплуатации внимательно изучите данное руководство и убедитесь в том, что напряжение, указанное на приборе, соответствует напряжению Вашей электросети.
- Запрещается тянуть за шнур электропитания или вешать на него одежду.
- Запрещается класть на устройство огнеопасные предметы. Несоблюдение этого требования может привести к пожару или другим несчастным случаям.
- Использование устройства лицами, страдающими психическими расстройствами, или детьми должно осуществляться под надзором.
- Запрещается прикасаться к вилке шнура электропитания мокрыми руками. Несоблюдение этого требования может привести к поражению электрическим током.
- Во избежание удара электрическим током отключайте питание перед осмотром и техническим обслуживанием устройства.
- При выполнении технического обслуживания не допускайте попадания воды внутрь устройства, поскольку это может привести к поражению электрическим током или короткому замыканию.
- Запрещается сушить влажную одежду с помощью устройства.
- Запрещается закрывать воздуховыпускное отверстие руками или другими посторонними предметами, а также просовывать в него металлические предметы, поскольку это может привести к поражению электрическим током или повреждению устройства.
- Запрещается устанавливать сушилку в помещениях с коррозионной, огнеопасной, запыленной средой или высокой температурой. Несоблюдение этого требования может привести к повреждению устройства.
- Если устройство не включается или работает некорректно, выключите питание прибора и обратитесь к квалифицированному техническому специалисту.

## ОПИСАНИЕ

**Управление и гигиена.** В этом устройстве применены самые передовые промышленные технологии. Прибор оснащен инфракрасным датчиком для автоматического включения. Использование сушилки для рук позволяет экономить на бумажных салфетках и полотенцах, кроме того, использование сушилки повышает уровень гигиены благодаря функции бесконтактного управления.

**Интеллектуальность.** Благодаря инфракрасным датчикам и технологии микропроцессорного управления обеспечивается надёжная и точная работа прибора. При отключении функции принудительного нагрева, сушилка переходит в интеллектуальный режим нагрева воздушного потока, адаптируясь под температуру окружающей среды.

**Высокая мощность.** Устройство оснащено мощным двигателем (22000 об./мин.) который позволяет высушить руки за 10-15 сек.

**Современная прочная конструкция.** Прибор имеет современный, эргономичный дизайн и приятный внешний вид, корпус из нержавеющей стали марки 304 и основание из металла.

**Безопасность.** Сушилка оснащена функцией автоматического отключения при перегреве, защитой от перегрузки по току, благодаря чему обеспечивается безопасность устройства.

Сушилка идеально подходит для установки в туалетных комнатах гостиниц, больниц, школ, офисных помещений, аэропортов, ресторанов, спортзалов, торговых центров и т.д

## ТЕХНИЧЕСКИЕ ХАРАКТЕРИСТИКИ

Напряжение / частота тока	220 В ± 5% / 50 Гц
Номинальная мощность	950 Вт
Температура воздушного потока	35-65 °С
Скорость воздушного потока	95м/сек
Температура защитного отключения	105°С
Рабочая температура	0-40°С
Вес нетто	4,2 кг
Габаритные размеры сушилки (ШхГхВ)	275x100x300 мм
Материал корпуса	Нержавеющая сталь
Класс влагозащиты корпуса	IPX1
Класс электроизоляции	II

1. Сушилка для рук - 1 шт.
2. Крепёжный комплект - 1 шт.
3. Руководство по эксплуатации - 1шт.

## КОМПОНЕНТЫ

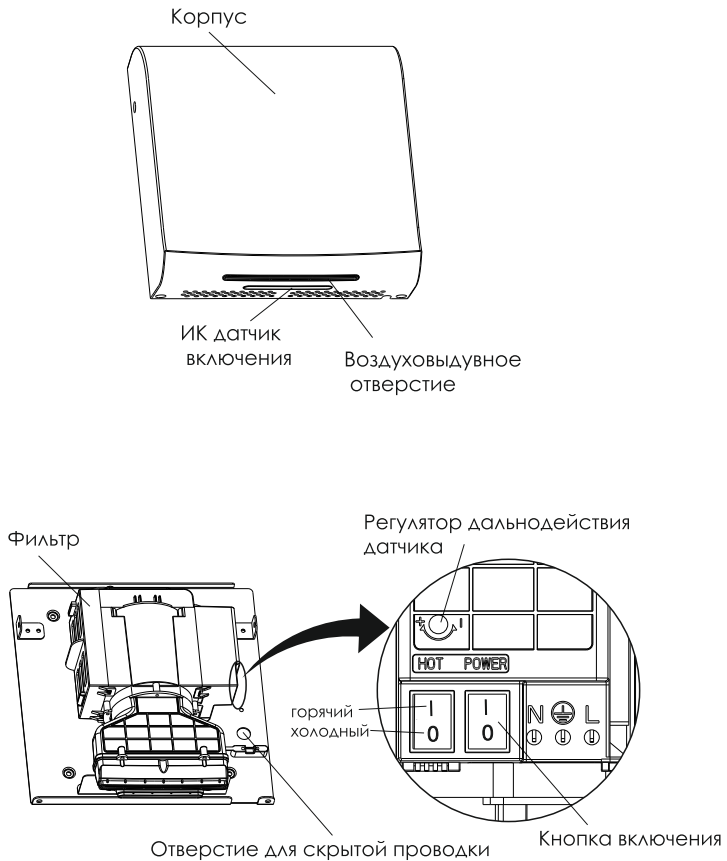


Рисунок 1

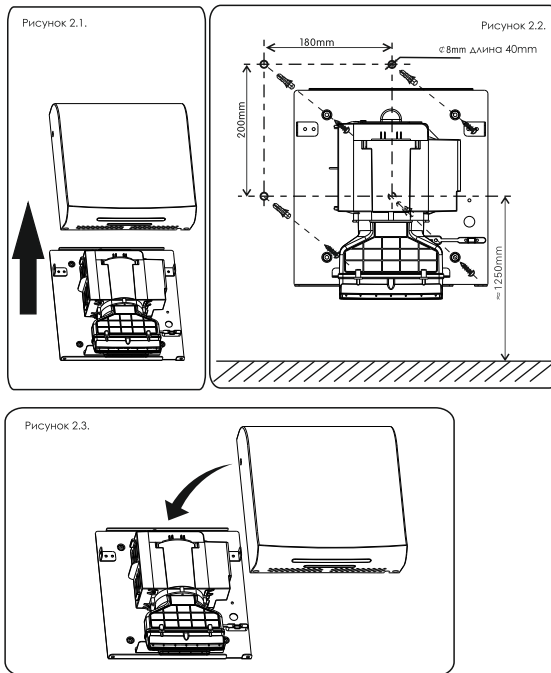
## УСТАНОВКА

- Сушилка должна быть установлена на ровную прочную стену.
- Монтаж сушилки должен выполнять квалифицированный специалист.
- Установите устройство в месте, где его использование будет наиболее комфортным.
- Избегайте мест, где устройство могут задеть.
- Убедитесь, что на расстоянии 40 см от инфракрасного датчика нет посторонних предметов. Не устанавливайте сушилку для рук над предметами из нержавеющей стали и искусственного мрамора, так как отражающая способность этих материалов приведет к поломке прибора.



## УСТАНОВКА

1. С помощью 6-ти гранного ключа открутите 4 винта (2 снизу и 2 по бокам ) на корпусе.
2. Снимите корпус сушилки (рисунок 2.1).
3. Установите основание сушилки на стену при помощи 4-х шурупов (рисунок 2.2).
4. Установите корпус сушилки на основание так, чтобы фиксаторы, расположенные на основании, вошли в отверстия на корпусе (рисунок 2.3).
5. Закрутите 4 винта в боковых и нижней частях корпуса.



## ЭКСПЛУАТАЦИЯ

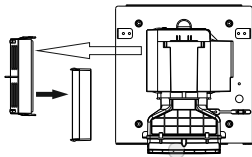
1. После установки и подключения к сети электропитания сушилка для рук готова к эксплуатации.
  2. Поднесите руки к воздуховыпускному отверстию. Сушилка автоматически включится, и из воздуховыпускного отверстия начнёт выходить поток воздуха. После того как Вы уберёте руки, сушилка автоматически отключится.
  3. При непрерывной работе сушилка автоматически отключится через 60 секунд. Чтобы продолжить сушку рук, уберите руки и поднесите их повторно. Сушилка снова включится.
  4. Сушилка оснащена индикатором рабочего режима. Когда она подключена к электросети индикатор горит красным.
  5. В рабочем режиме включается подсветка синего цвета для обозначения зоны действия ИК-датчика.
- Перед выполнением чистки сушилки ее необходимо отключить от сети электропитания. Для чистки следует использовать нейтральное моющее средство. Во избежание повреждений запрещается использовать химически активные и абразивные вещества для чистки корпуса сушилки. Не следует использовать жесткие нейлоновые щетки, чтобы не поцарапать гладкую поверхность сушилки.
  - При возникновении неисправности сразу отключите электропитание прибора, прекратите его использование и обратитесь к квалифицированным специалистам.
  - Если устройство не используется в течение длительного времени, его следует отключить от электросети, очистить, поместить в упаковку и положить на хранение в чистое, сухое помещение.

## ТЕХНИЧЕСКОЕ ОБСЛУЖИВАНИЕ

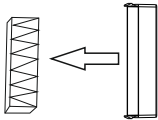
Внимание!

Если поток выдуваемого воздуха стал слабее, необходимо прочистить фильтр. Не используйте воду для очистки фильтра.

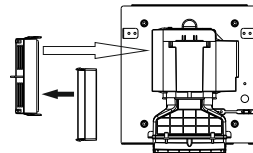
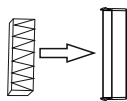
1. Возьмитесь за выступ, расположенный в центральной части картриджа с фильтром, потяните и вытащите картридж.



2. Извлеките фильтр из картриджа.



3. Очистите фильтр от загрязнений, не мойте его водой. Если фильтр сильно загрязнен, его рекомендуется заменить.
4. Вставьте фильтр обратно в картридж. Установите картридж на изначальное место в сушилку.



## УСЛОВИЯ ГАРАНТИИ

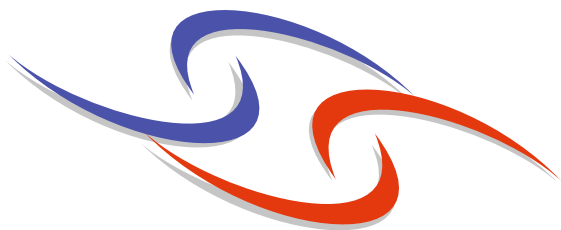
- Гарантийный ремонт осуществляется в течение всего гарантийного срока.
- Гарантийный ремонт осуществляется при предъявлении правильно и точно заполненного гарантийного талона с указанием: модели, серийного номера изделия, гарантийного срока, названия фирмы-продавца, адреса или телефона с печатью фирмы-продавца.
- В случае невозможности устранения возникшей неисправности, фирма-продавец после составления акта технической экспертизы Сервис-центром обязана произвести замену неисправного изделия на новое исправное. Неисправное оборудование для замены принимается в полной комплектности и в оригинальной упаковке.
- Оборудование снимается с гарантии в следующих случаях:
  - гарантийный талон утерян или в нём сделаны изменения;
  - эксплуатация оборудования, не соответствовала инструкции по эксплуатации;
  - применение при самостоятельном обслуживании материалов и жидкостей, повлекших изменения свойств оригинальных материалов оборудования;
  - несанкционированная модификация или ремонт оборудования;
  - механические повреждения;
  - по другим причинам, выходящим за рамки обычной эксплуатации прибора.
- Настоящая гарантия не включает в себя техническое обслуживание по чистке и регулировке оборудования, замену расходного материала, подвергающегося естественному износу в период эксплуатации.

## ГАРАНТИЙНЫЙ ТАЛОН

Серийный номер	
Дата продажи	
Наименование фирмы-продавца	
Адрес и контактный телефон продавца: Алматы, Аксай 2 дом 53, тел.: +7 727 230 00 10	

Гарантийный ремонт предоставляется сроком  
\_\_ мес., со дня продажи, при предъявлении  
гарантийного талона и товарной накладной  
или товарного чека.

**Печать и подпись фирмы-продавца:**



# ***EVEREST***

## ***CLIMATE***

Алматы, Аксай 2 дом 53, тел.: +7 727 230 00 10.

Breez.kz

Aircon.kz