



Наука,
Воплощенная в жизнь™



3M Электротехническое оборудование

Электротехнические изделия для строительства и ремонта



Изоляционные ленты ПВХ 3M™ Temflex™ 1300

Качественная электроизоляционная лента для общего применения. Обеспечивает достаточную электрическую и механическую защиту при минимальном количестве слоев намотки.

Размеры (мм х м)	15 х 10, 19 х 20
Материал основания	ПВХ
Толщина	0,13 мм
Прочность на разрыв	>20Н/10 мм
Температура применения	от 0 °С до +60 °С
Максимальное удлинение	(22 °С) >150 %

Название	Описание
3M™ Temflex™ 1300	19 мм х 20 м, черная
3M™ Temflex™ 1300	19 мм х 20 м, красная, желтая, зеленая, белая, синяя, серая, коричневая
3M™ Temflex™ 1300	19 мм х 20 м, желто-зеленая
3M™ Temflex™ 1300	15 мм х 10 м, черная
3M™ Temflex™ 1300	15 мм х 10 м, красная, желтая, зеленая, белая, синяя, серая, коричневая
3M™ Temflex™ 1300	15 мм х 10 м, желто-зеленая



Изоляционные ленты ПВХ Scotch® Super 33+™

Изоляционная лента высшего класса. Работоспособна в широком диапазоне температур от -40 до +105 °С. Благодаря свойству нераспространения горения лента может применяться при восстановлении оболочек кабеля нг-LS. Устойчива к влажности, ультрафиолетовому излучению и химикатам. Очень эластична и обладает высокой адгезией, устойчивостью к истиранию.

Размеры (мм х м)	19 х 20, 25 х 33, 38 х 33
Материал основания	ПВХ
Толщина	0,18 мм
Прочность на разрыв	>27Н/10 мм
Температура применения	от -40 °С до +105 °С
Максимальное удлинение	(22 °С) >250 %

Название	Описание
Scotch® 33+™	19 мм х 20 м, черная
Scotch® 33+™	25 мм х 33 м, черная
Scotch® 33+™	38 мм х 33 м, черная



Кабельные хомуты 3M™ Scotchflex™

- ▶ Высокая прочность и надежность фиксации
- ▶ Долговечность и устойчивость к внешним факторам
- ▶ Не требуют специальных условий хранения

Хомуты черного цвета устойчивы к воздействию ультрафиолета.

Температура монтажа хомутов: от -10 °С до +60 °С

Температура эксплуатации: от -40 до +85 °С

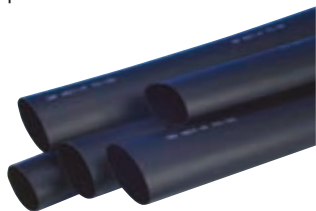
Название	Размер Д х Ш, мм	Макс. диаметр, мм
Для внутренних работ, белые		
3M™ Scotchflex™ FS 100 A-C	100 х 2,4	24
3M™ Scotchflex™ FS 135 A-C	135 х 2,5	35
3M™ Scotchflex™ FS 160 A-C	160 х 2,5	40
3M™ Scotchflex™ FS 200 A-C	200 х 2,5	55
3M™ Scotchflex™ FS 140 B-C	140 х 3,5	36
3M™ Scotchflex™ FS 200 B-C	200 х 3,5	55
3M™ Scotchflex™ FS 280 B-C	280 х 3,5	80
3M™ Scotchflex™ FS 160 C-C	160 х 4,5	38
3M™ Scotchflex™ FS 200 C-C	200 х 4,5	51
3M™ Scotchflex™ FS 280 C-C	280 х 4,5	76
3M™ Scotchflex™ FS 360 C-C	360 х 4,5	101
3M™ Scotchflex™ FS 380 C-C	380 х 4,5	110
3M™ Scotchflex™ FS 200 D-C	200 х 7,5	48
3M™ Scotchflex™ FS 280 D-C	280 х 7,5	76
3M™ Scotchflex™ FS 360 D-C	360 х 7,5	101
3M™ Scotchflex™ FS 500 D-C	500 х 7,5	145
Для наружных работ, черные		
3M™ Scotchflex™ FS 100 AW-C	100 х 2,5	24
3M™ Scotchflex™ FS 135 AW-C	135 х 2,5	35
3M™ Scotchflex™ FS 160 AW-C	160 х 2,5	40
3M™ Scotchflex™ FS 200 AW-C	200 х 2,5	55
3M™ Scotchflex™ FS 140 BW-C	140 х 3,5	36
3M™ Scotchflex™ FS 200 BW-C	200 х 3,5	55
3M™ Scotchflex™ FS 280 BW-C	280 х 3,5	80
3M™ Scotchflex™ FS 160 CW-C	160 х 4,5	38
3M™ Scotchflex™ FS 200 CW-C	200 х 4,5	51
3M™ Scotchflex™ FS 280 CW-C	280 х 4,5	76
3M™ Scotchflex™ FS 360 CW-C	360 х 4,5	101
3M™ Scotchflex™ FS 380 CW-C	380 х 4,5	110
3M™ Scotchflex™ FS 200 DW-C	200 х 7,5	48
3M™ Scotchflex™ FS 280 DW-C	280 х 7,5	76
3M™ Scotchflex™ FS 360 DW-C	360 х 7,5	101
3M™ Scotchflex™ FS 500 DW-C	500 х 7,5	145
3M™ Scotchflex™ FS 550 DW-C	550 х 9	160
3M™ Scotchflex™ FS 780 DW-C	780 х 9	235



Термоусаживаемые среднестенные трубки 3М™ серии MDT-A

- ▶ Устойчивость к старению, ультрафиолету и химикатам
- ▶ Термоклей по всей внутренней поверхности

Степень усадки	до 4,5:1
Продольная усадка	-10% макс.
Температура усадки	≥135 °С
Рабочая температура	-35 °С до +130 °С
Удельное объемное сопротивление изоляции	10 ¹⁴ Ом х см
Сопротивление пробою	11 кВ/мм



Название	Размер Д х Ш, мм	Макс. длина, мм
3М™ MDT-A-12/3	12/3	1000
3М™ MDT-A-19/6	19/6	1000
3М™ MDT-A-27/8	27/8	1000
3М™ MDT-A-32/7,5	32/7,5	1000
3М™ MDT-A-38/12	38/12	1000
3М™ MDT-A-50/18	50/18	1000
3М™ MDT-A-70/26	70/26	1000
3М™ MDT-A-90/36	90/36	1000
3М™ MDT-A-120/40	120/40	1000

Термоусаживаемые тонкостенные трубки 3М™ серии GTI-3000 и HSR-3000

- ▶ Устойчивы к истиранию, коррозии, влажности и агрессивным средам, выдерживают высокие температуры
- ▶ Широкий ассортимент цветов: черный, красный, желтый, желтый, желто-зеленый, белый, синий, коричневый, серый, прозрачный
- ▶ Удобная упаковка: по 1 м или в рулонах

Степень усадки	3:1
Продольная усадка	-5%
Рабочая температура	-55 °С до +135 °С
Диэлектрическая стойкость	35 кВ/мм



Название	Диаметр до/после усадки, мм	Длина, м
GTI-3000	1.5/0.5, 3/1, 6/2, 9/3, 18/6, 24/8, 39/13	1 м
HSR-3000	1.5/0.5	рулон 12 м
HSR-3000	3/1, 6/2	рулон 10 м
HSR-3000	9/3	рулон 7 м
HSR-3001	18/6, 24/8	рулон 5 м

Электрические соединители Scotchlok®

Соединители и ответвители

- ▶ Ответвление без разрезания магистрального провода (1)
- ▶ Гидрофобный наполнитель для защиты от влаги (2)
- ▶ Для соединения гибкого и жесткого, много- и однопроводного провода и кабеля (1), (2)
- ▶ Корпус из полипропилена, устойчивого к растворителям
- ▶ Луженый ножевой контакт (1), (2)



Название	Применение	Сечение, мм ²	Номинальный ток, А
Scotchlok® 314	Гелезаполненный соединитель (2)	0,5–1,5	15
Scotchlok® 534	Соединитель+ответвитель (1)	1,5–2,5	20
Scotchlok® 558	Соединитель+ответвитель (1)	0,5–1,5	10
Scotchlok® 560B	Соединитель	0,75–1,5	15
Scotchlok® 562	Соединитель+ответвитель (1)	2,5–4,0	25



Колпачковые соединители

- ▶ Антикоррозионная стальная пружина внутри
- ▶ Эластичная юбка для отведения проводов в стороны
- ▶ Широкий диапазон сечений

O/B+	Соединитель колпачковый	1,0–5,0
R/Y+	Соединитель колпачковый	2,0–16,0
B/G+	Соединитель колпачковый	10,0–31,6



Соединители под опрессовку

- ▶ Готов для опрессовки и последующий изоляции
- ▶ Термоусаживаемая оболочка

Тип	Длина/ Гильза	Сечение, мм ²	Номинальный ток, А
Scotchlok® MH10BCX	38,1/9,7	4,0–6,0	25
Scotchlok® MH14BCK	33,0/7,8	1,5–2,0	15
Scotchlok® MH18BCX	30,5/7,1	0,4–0,75	7



Электротехнические аэрозоли 3М™

Название	Описание
Scotch® 1600	Защитный антикоррозионный
Scotch® 1601	Бесцветное изолирующее покрытие
Scotch® 1602	Цветное изолирующее покрытие
Scotch® 1605	Универсальный для удаления влаги
Scotch® 1609	Силиконовый для смазки и защиты
Scotch® 1617	Цинковый аэрозоль
Scotch® 1619	Силиконовый герметик
Scotch® 1625	Специальный очиститель контактов
Scotch® 1626	Обезжиривающий и очищающий
Scotch® 1629	Для уменьшения электростатики
Scotch® 1633	Растворитель ржавчины
Scotch® 1640	Универсальный «пять в одном»



Изоляционные ленты ПВХ Scotch® 35

Изоляционная лента высшего класса. Работоспособна в диапазоне температур от 0 до +105 °С. Благодаря свойству нераспространения горения лента может применяться при восстановлении оболочек кабеля нг-LS. Устойчива к влажности и химикатам. Очень эластична и обладает высокой адгезией.

Размеры (мм х м)	19 x 20
Материал основания	ПВХ
Толщина	0,18 мм
Прочность на разрыв	>29,8Н / 10 мм
Температура применения	от 0 °С до +105 °С
Максимальное удлинение	(22 °С) >25 %

Название	Описание
Scotch® 35	19 мм x 20 м, белая
Scotch® 35	19 мм x 20 м, красная
Scotch® 35	19 мм x 20 м, зеленая
Scotch® 35	19 мм x 20 м, синяя
Scotch® 35	19 мм x 20 м, желтая
Scotch® 35	19 мм x 20 м, оранжевая
Scotch® 35	19 мм x 20 м, коричневая
Scotch® 35	19 мм x 20 м, серая
Scotch® 35	19 мм x 20 м, фиолетовая



Изоляционные ленты для ремонта оболочек кабеля

3M™ Scotchfil™ – электроизоляционная мастика, применяется для защиты поврежденных участков оболочки кабеля от влаги, изоляции, заполнения неровностей и пустот в местах соединений кабеля с целью получения ровной основы для последующей намотки изоляционной ленты.

Scotch® 2228 – резиново-мастичная лента для изоляции и защиты от влаги и коррозии электрических соединений и кругового восстановления изоляции кабеля.

Scotch® 23 – самослипающаяся резиновая лента. При намотке слои ленты самовулканизируются, образуя сплошной, не содержащий пузырьков воздуха слой, обладающий исключительными диэлектрическими свойствами. Температура применения всех лент от -40 °С до +90 °С (+80 °С для Scotchfil™).



Название	Описание
3M™ Scotchfil™	Мастика, 38 мм x 1,5 м
Scotch® 2228	Резиново-мастичная лента, 50 мм x 3 м
Scotch® 23	Самослипающаяся, 19 мм x 4 м
Scotch® 23	Самослипающаяся, 19 мм x 9,15 м
Scotch® 23	Самослипающаяся, 25 мм x 9,15 м
Scotch® 23	Самослипающаяся, 38 мм x 9,15 м
Scotch® 130	Самослипающаяся, 25 мм x 9,1 м

Маркировка кабеля и проводов 3M™ ScotchCode™

STD

- ▶ Диапазон рабочих температур от -40 до +121 °С
- ▶ Все цифры всегда с собой в одном корпусе
- ▶ Стойкость к маслам, растворителям, воде, стиранию

SWD/SLW

- ▶ Надпись ламинируется самой лентой
- ▶ Устойчивость к маслам, растворителям, температуре



Тип	Описание
STD-0-9	Диспенсер с маркировкой от 0 до 9
STD-C	Диспенсер с цветовой маркировкой
SWD	Диспенсер с ярлыками 35 x 19 мм, 250 шт.
SWD-R	Запасной рулон маркерной ленты для SWD
SLW	Диспенсер с ярлыками 125 x 26 мм, 70 шт.
SLW-R	Запасной рулон маркерной ленты для SLW
SMP-B	Маркировочный фломастер, черный

Заливная муфта 91-NBA до 1кВ

- ▶ Полная герметичность (подходит для насосов, бассейнов)
- ▶ Корпус муфты может быть использован многократно
- ▶ Можно подавать напряжение сразу после заливки



Тип	Описание
91-NBA0	Длина 148 мм, Ø кабеля до 16 мм, сечение жил до 4 x 4 мм или 5 x 2,5 мм
91-NBA1	Длина 178 мм, Ø кабеля до 22 мм, сечение жил до 4 x 10 мм или 5 x 6 мм
91-NBA3	Длина 270 мм, Ø кабеля до 32 мм, сечение жил до 4 x 25 мм или 5 x 16 мм
91-NBA4	Длина 319 мм, Ø кабеля до 36 мм, сечение жил до 4 x 50 мм или 5 x 35 мм
91-NBA5	Длина 369 мм, Ø кабеля до 45 мм, сечение жил до 4 x 95 мм или 5 x 50 мм
91-NBA6	Длина 479 мм, Ø кабеля до 54 мм, сечение жил до 4 x 120 мм

Перчатки Comfort Grip

- ▶ Нитрил-бутадиеновое покрытие вспененного типа
- ▶ Защита от порезов, царапин, масла, смол, грязи и т. п.
- ▶ Хорошо дышат, эластичны, можно стирать



Не для работы под напряжением!



Электротехническое оборудование

3M Россия

121614, Москва, ул. Крылатская, 17, стр. 3

Бизнес-парк «Крылатские Холмы»

Тел.: +7 (495) 784 7474

Тел.: +7 (800) 250 8474 (звонок бесплатный)

Факс: +7 (495) 784 7475

www.3MRussia.ru

www.3MElectro.ru

© 3M 2015. Все права защищены.