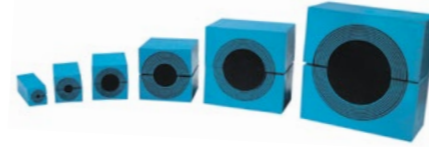


Multidiameter™ от Roxtec

Шесть размеров модулей

Наше универсальное решение Multidiameter™ с возможностью подгонки уплотняющих модулей с извлекаемыми слоями обеспечивает простоту и безопасность монтажа. Модули состоят из двух половинок и сердечника. Вы можете уплотнять кабели или трубы различного внешнего диаметра, просто



удаляя слои из половинок модуля, пока не будет обеспечена оптимальная плотность уплотнения. Если сердечник не удалить, он превращается в резервный модуль.

Стандартные и индивидуально разрабатываемые решения

В этом указателе содержится наша стандартная номенклатура продукции. (Если вам необходимо) Чтобы найти особое решение, которое бы точно соответствовало вашему проекту или конструкции, обращайтесь к ближайшему представителю компании

(местному поставщику продукции) Roxtec или пишите нам по адресу info@roxtec.com, чтобы получить более подробные рекомендации. Со списком представителей Roxtec можно ознакомиться (можно получить) на веб-сайте www.roxtec.com.

Более подробная информация и технические данные касательно нашей продукции и решений вы сможете найти в Каталогах продукции Roxtec или на сайте www.roxtec.com.

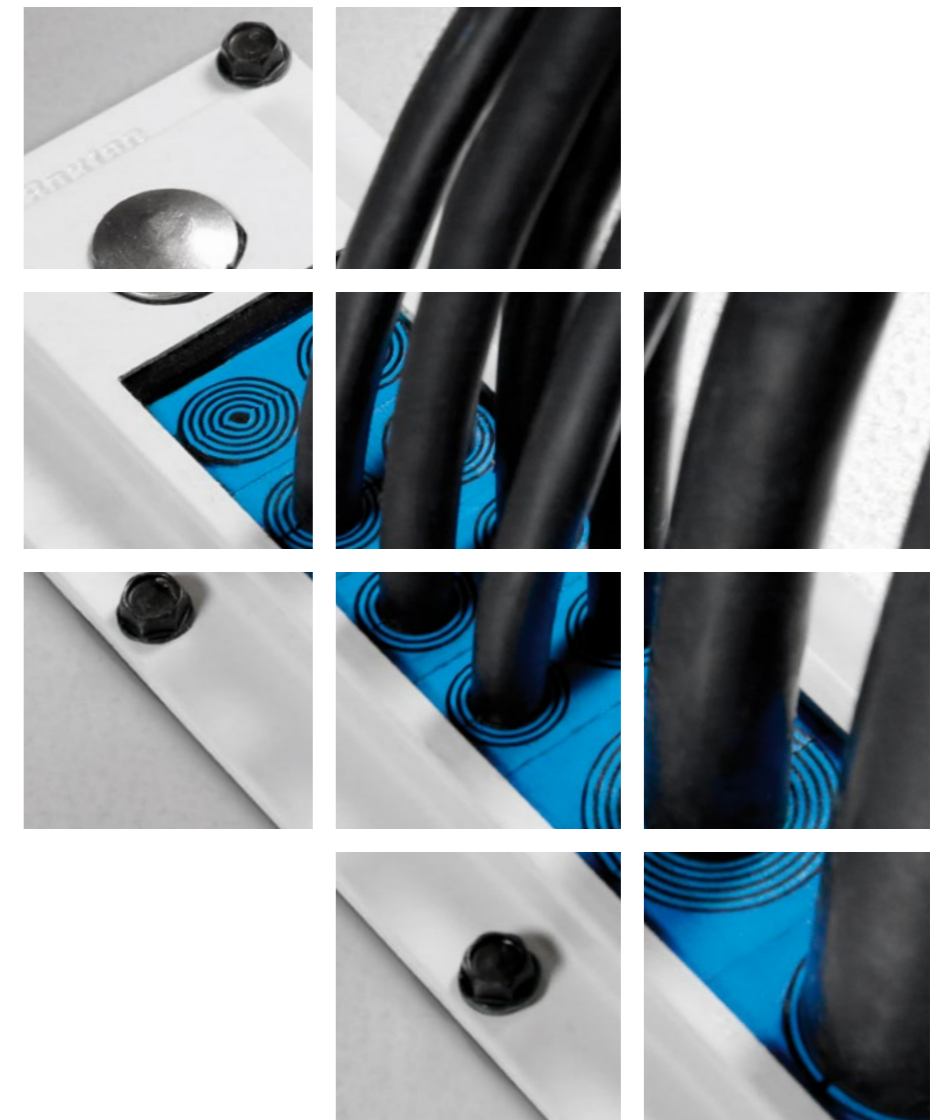


Roxtec® and Multidiameter® are registered trademarks of Roxtec in Sweden and/or other countries.



ОБЗОР ПРОДУКЦИИ

ГИБКИЕ УПЛОТНЕНИЯ ДЛЯ КАБЕЛЕЙ И ТРУБ

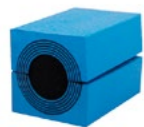


Roxtec International AB
 Box 540, 371 23 Karlskrona, SWEDEN
 PHONE +46 455 36 67 00, FAX +46 455 820 12
 EMAIL info@roxtec.com, www.roxtec.com

We Seal Your World™

Комплект уплотнения Roxtec

МОДУЛИ



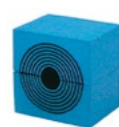
Модуль RM



Комплект модулей RM



Вставка волновода



Модуль CM

ПРЯМОУГОЛЬНЫЕ РАМЫ



Рама S



Рама SRC



Рама SK



Рама SBTB



Рама SF



Рама GHM



Рама G



Рама B



Гусак Swan Neck



Рама KFO



Рама ComPlus



Рама ComShelt™ (комплект)



Комплект ComSeal™



Комплект ComSeal™ LW



Комплект ComSeal™ AISI 316



Рама CF 8



Рама CF 32



Рама CF 16



Рама CF 24



Комплект EzEntry™



Рама C ComShelt™ (комплект)

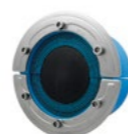


Рама C KFO

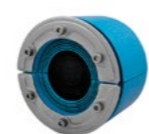
КРУГЛЫЕ РАМЫ/МУФТЫ



Муфта R



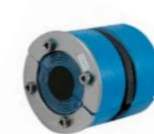
Муфта RS



Муфта RS OMD



Комплект муфт RS PPS



Несимметричная муфта RS PPS/S



Муфта R X (комплект)



Муфта RS X (комплект)



Муфта C RS T (комплект)



Муфта RG M63 (комплект)



Муфта CRL (комплект)



Изоляционная огнестойкая гильза Sleeve-it™



Изоляционная водонепроницаемая гильза Sleeve-it™



Переходной манжет Sleeve-it™

ДЕТАЛИ ДЛЯ СБОРКИ



Набор компрессионного блока



Компрессионный блок



Разделительная пластина



Набор компрессионного блока C



Компрессионный блок C в комплекте



Разделительная пластина C

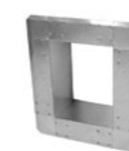


Смазка



Монтажный гель

ПРИНАДЛЕЖНОСТИ



Дополнительная рама GE



Дополнительная рама SE PPS



Монтажные панели



Гильзы с/без фланца

ПРИНАДЛЕЖНОСТИ



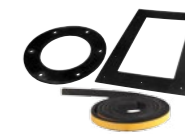
Форма для заливки в бетон



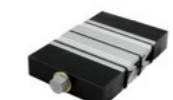
Форма для заливки в бетон



Заглушка DD



Уплотнительные прокладки



Блок предварительного сжатия



Домкрат для предварительного сжатия



Эксцентрик для предварительного сжатия



Рычаг для предварительного сжатия



Приспособление для демонтажа блоков



Инструменты для монтажа RG M63



Трубка для проверки герметичности



Клипсы для опорных пластин

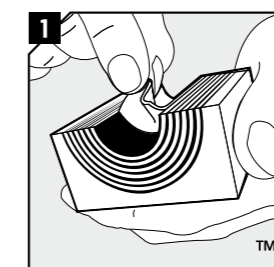


Клипсы для фиксации рамки

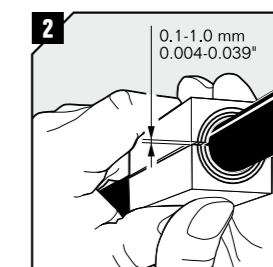


Измерительный инструмент

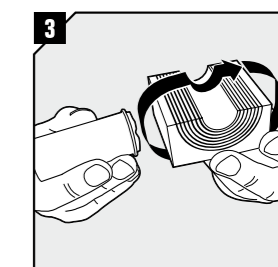
МОНТАЖ (КРАТКАЯ ИНСТРУКЦИЯ)



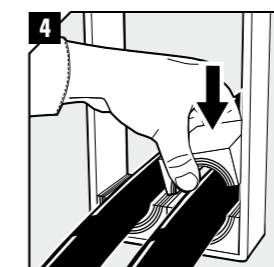
1 Подгоните отверстия модулей для уплотнения кабелей или труб, извлекая слои, до тех пор, пока вы не достигнете зазора, как показано на рис. 2. Половинки модуля не должны отличаться более чем на один слой.



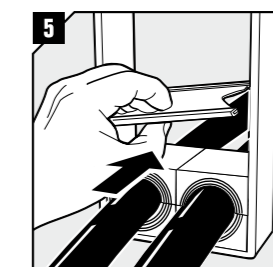
2 Обеспечьте зазор 0,1-1,0 мм между двумя половинками, приложенными к кабелю/трубе.



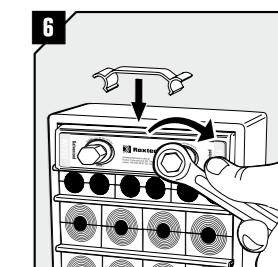
3 Тщательно смажьте внешнюю и внутреннюю поверхность всех модулей, которые будут устанавливаться в раму.



4 Вставьте модули согласно монтажному плану (плану кабельных или трубных проходок). Рекомендуется уплотнять кабели/трубы вниз рамы, закладывая резервные муфты сверху.



5 Вставляйте разделительные пластины поверх каждого ряда модулей.



6 Вставьте компрессионный блок Roxtec и затяните винты до упора. Приложите шаблон к болтам компрессионного блока, чтобы проверить правильность затяжки компрессионного блока.



КОМПОНЕНТЫ УПЛОТНЕНИЙ ROXTEC EX

Чтобы получить ассортимент продукции, обращайтесь к ближайшему представителю компании (вашему местному поставщику) Roxtec, e-mail: info@roxtec.com или посетите www.roxtec.com.



КОМПОНЕНТЫ УПЛОТНЕНИЙ ROXTEC EMC

Чтобы получить ассортимент продукции, обращайтесь к ближайшему представителю компании (вашему местному поставщику) Roxtec, e-mail: info@roxtec.com или посетите www.roxtec.com.